

さわやかな風に、若葉がきらきらと輝く季節になりました。新しい環境にも少しずつ慣れ、子どもたちは元気いっぱい幼稚園生活を楽しんでいます。年少組は、好きなあそびを見つけながら「今日は、粘土あそびする」「虫取りしたい」と自分のやりたいあそびを見つけ出しています。みんなで集まり、うたを歌ったり、絵本を見たり、友だちと一緒に過ごす時間を楽しんでいます。年中組は、三輪車や二人乗り三輪車に乗って園庭を走り回っています。園庭に描かれた道を時々、猛スピードで走り交通ルールを友だちどうしで確認しています。ハンドルを握ると、とても器用にコントロールしながら走る姿に関心します。年長組は、年少組のお世話を最年長としてがんばっています。園庭の遊具あそびのルールや室内には、何があるか教えています。身体計測を手伝ったり、集団でのルールあそびなどを確認したり、年長組は経験を積んできたことを年少組に伝え頼もしさを発揮しています。

ひかり幼稚園が、子どもたちにとっても保護者の皆さまにとっても安心できる場所となり、つながっていくことができますよう、取り組みを進めて参ります。気づかれたことなど気軽に聞かせてくださいね。

## 【5月の予定】



日	曜日	全園児	年少	年中	年長	地域
1	金	ほかほかタイム (端午の節句)				
2	土					
3	日	憲法記念日				
4	月	みどりの日				
5	火	こどもの日				
6	水	振替休日				
7	木		給食始まり		親睦会・クラス懇談会	
8	金	きらきらタイム				にこにこ
9	土					
10	日					
11	月	歯科検診9:45~				
12	火			親睦会・クラス懇談会		
13	水		弁当始まり		遠足・あそぼう会 (五月山)	
14	木					
15	金	きらきらタイム (散歩)				
16	土					
17	日					
18	月					
19	火	育児の日				
20	水	耳鼻科検診13:20~		絵本貸し出し始まり		
21	木			遠足・あそぼう会 (一庫公園)	絵本貸し出し始まり	
22	金	ほかほかタイム (なかよしデー)		たまねぎ収穫	たまねぎ収穫	
23	土					
24	日					
25	月	きらきらタイム (散歩)				
26	火	交通安全指導	給食貸し出し始まり			
27	水	眼科検診9:45~				
28	木					
29	金	誕生会 避難訓練 (火災)				
30	土					
31	日					

### <5月の保育のわらい>

#### 【年少】

- 自分の好きなあそびを見つけ、安定感をもって過ごす。
- 園の遊具やおもちゃに興味をもち遊ぶ。

#### 【年中】

- 好きなあそびの中で、友だちとの関わりを楽しむ。
- 戸外で十分身体を動かして遊ぶ。

#### 【年長】

- のびのびと身体を動かし、いろいろなあそびに意欲的に取り組む。
- 身近な動植物に愛情をもち世話をする。

### <6月の予定>

- 6月 3日(水) 遠足 (年少組)
- 6月15日(月) 身体計測 (年中長組)
- 6月16日(火) 身体計測 (年少組)
- 6月23日(火) ほかほかタイム (七夕)
- 6月26日(金) 誕生会・避難訓練
- 6月27日(土) 夕涼み会
- 6月29日(月) 振替休日
- 7月 1日(火) プール開き

\*親子運動あそびの日程は裏面に記載しています。

### 《個人懇談について》

7月1日(水)~8日(水)まで個人懇談が始まります。ひかり幼稚園で行います。詳細は、後日お伝えします。

### 【年少組の弁当・給食はじまり&さくらんぼ開始について】

#### ○弁当・給食はじまり

5月7日(木)から給食が始まり、5月13日(水)から弁当が始まり、年少組も14時降園です。  
\*給食日・・・月曜日・火曜日・木曜日・金曜日 \*弁当日・・・水曜日

#### ○さくらんぼ(預かり保育)はじまり

5月7日(木)から始めます。当月のめ切は、前月20日となります。

### <春の遠足>

吉川保育所と一緒に学年別で散歩に出かけます。交流を深めます。

【年長組】日程：5月13日(水) 行先：五月山公園 \*弁当持参

【年中組】日程：5月21日(木) 行先：一庫公園 \*弁当なし

\*詳細は、お便りでお知らせします。



## ＜年間を通して

下記の取組みを計画しています＞

### \*ほかほかタイム・なかよしでー

現在の社会にみられる偏見や差別・不公平、友だちとのかわり方などについて、子どもの年齢に合わせてわかりやすく話し、みんなが心地よく過ごすためにはどうしたらいいかを一緒に考える機会を持ちます。また、日本の伝統行事についても知らせていきます。

### \*きらきらタイム

異年齢児とペアになり、縦割りのグループで散歩やふれあいあそび・造形あそびなどの交流をしていきます。

★さまざまな園の取組みや行事は「おひさま新聞」「ほかほかだより」「きらきらつうしん」などでお知らせします。

## 《6月の親子運動あそびについて》

来月、講師をお招きして、学年ごとの親子体育・運動あそびを計画しています。親子でのご参加よろしくお願いたします。

6月 1日(月)親子体育あそび(年長組)

6月 3日(水)親子体育あそび(年中組)

6月19日(金)親子運動あそび(年少組)



## 《離任式がありました》

昨年度、お世話になった先生たちが、子どもたちに会いに来てくれました。大好きな先生たちと会えて嬉しそうでした。「また、会おうね!」とハイタッチしていましたよ。

花束を渡し「ありがとう!」と伝えました。



## ★制作物について

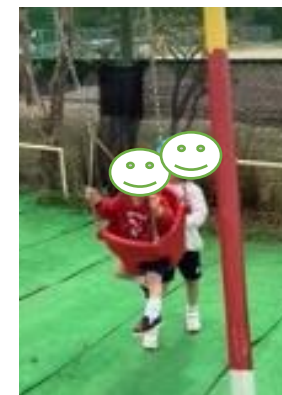
園での制作物は『制作バック』に入れて持ち帰ります。持ち帰った作品は、部屋に飾ったり写真を撮って保存したりなど、それぞれのご家庭でお楽しみください。

\*「制作バック」は、中の作品を出してまた幼稚園に持って来てください。

年度の終わりには持ち帰りますので、一年間の作品を入れて保管バックとしてお使いください。

## ★シールノートについて

シールノートは毎月月末に数日預かります。



### 年長組

園外めぐりで、年少組に遊び方を教えてくれています。ルールを確認した後は、一緒に遊びました。



## 《誕生会について》 毎月、9時45分スタートです。

毎月、誕生会をします。友だちの誕生会をお祝いしたり自分自身の成長を感じ“生きている力”を自信につなげていきます。保護者の方も参加可能です。撮影は、ご自身のお子様のみとさせていただきます。SNSなどへの投稿はご配慮ください。

## 《行事変更のお知らせ》

年間行事計画表で、2月5日(金)の5歳児参観が小学校の参観と重なり2月4日(木)に変更します。

### 年中組

ミミズ当番はひまわり組の仕事です。新しい土へ入れ替えです。「ミミズのエサありますか?」と当番活動がんばっています。



### 年中組

園庭で遊ぶことが大好き。「交通ルールまもろうね」と友だちと確認していました。



### 年少組

ぬりえや粘土が大好き!好きなあそびをどんどん見つけて楽しんでいますよ。外あそびも大好き!「お外で遊びたい!」「早く行こう!」と元気いっぱいです。先生や友だちと一緒に過ごし楽しんでいます。



### 年少組

虫を発見!  
「これは、何だろう?」と不思議そう??  
友だちと共有したり、先生に聞いたり探究しています。

