

**【5月】資源とごみの収集日～分ければ資源、燃やせばごみ～**

※ごみは、収集日の午前9時までに出してください。

	可燃ごみ	不燃ごみ 有害ごみ	紙類等	空きビン	空きカン	容器包装プラスチック類 ペットボトル	植木剪定くず	粗大ごみ	有料・予約制 (環境課 ☎736-1190 事前に申込みをしてください) 受付時間:午前9時~午後5時 (土・日・祝日・年末年始を除く)
余野・川尻・木代・切畑・野間口 高山・牧・寺田・希望ヶ丘	火・金	13	20	20	27	6 27	13 20	13	役場本庁・吉川支所に回収ボックスを設置(各施設午前9時~午後5時まで投入可能、土・日・祝日・年末年始は投入不可) 役場本庁・中央公民館・吉川支所・西公民館に回収ボックスを設置(各施設開庁時間中に投入できます)
吉川・ときわ台	火・金	14	21	21	28	7 28	14 21	27	
東ときわ台	月・木	12	19	19	26	5 26	12 19	6	
光風台	月・木	8	15	15	22	1 22	8 29	15 20	
新光風台(保の谷含む)	火・金	14	18	21	28	4 25	11 18	27	

※令和8年度より、年末を除く第5回目の曜日も容器包装プラスチック類・ペットボトルの収集を行います。  
 ※回収された食用廃油はリサイクルされるとともに、1ℓあたり40円(税別)が町の収入につながります。

**昨年とのごみ量比較(2月分)** 単位:トン

	今年	昨年	対前年比
可燃ごみ	234.38	233.46	0.4%
粗大ごみ	10.96	11.95	-8.3%
不燃ごみ	8.73	9.81	-11.0%
蛍光灯	0.12	0.08	50.0%
乾電池	0.30	0.29	3.4%
空きビン	7.22	6.92	4.3%
空きカン	2.63	2.72	-3.3%
紙類等	23.83	24.28	-1.9%
プラ※	12.22	12.73	-4.0%
ペットボトル	2.40	2.25	6.7%
植木剪定くず	2.40	2.00	20.0%
食用廃油	0.14	0.10	40.0%
小型家電	0.12	0.05	140.0%
計	305.45	306.64	-0.39%

※容プラ…容器包装プラスチック類  
 (注) 速報値のため数値が変わることがあります。

**交通事故発生状況**

(令和8年3月中の件数)

大阪府豊能警察署

種別	豊能町	能勢町	合計
人身事故	1件	0件	1件
死者数	0人	0人	0人
重傷者数	0人	0人	0人
軽傷者数	1人	0人	1人

**「横断歩道ハンドサイン運動」実施中**

**豊能警察署管内の特殊詐欺発生状況(令和8年中)**

※件数の( )内は前月対比です



町	電話認知件数	メール等認知件数	被害件数	被害額
豊能町	11件(+3)	1件(±0)	4件(+4)	1,815万円(+1,815万円)
能勢町	6件(+3)	0件(±0)	1件(+1)	500万円(+500万円)

**教育・子育て**

**豊能町奨学資金(貸与制)のご案内**

町では、経済的理由のため高等学校以上の修学が困難と認められる方に奨学資金を貸与する制度を行っています。利用を希望される方は、卒業後に返還が必要なことなど十分理解のうえ、左記により申請してください。

**▼応募資格(左記の全てに該当)**

○保護者が豊能町に居住し、住民票があること

○学校教育法第1条に規定する学校のうち高等学校、大学(大学院を除く)、高等専門学校、特別支援学校の高等部または専修学校の高等課程・専門課程に在学していること

○経済的な理由で修学が困難であること

**▼貸与金額・募集人数**

○高等学校などの高等課程 若干名  
 12,000円(月額)

○大学などの専門課程 若干名  
 25,000円(月額)

**▼貸与方法**

学期(4カ月分)ごとに銀行口座に振り込みます

**▼返還方法**

貸与期間終了後、10年を限度とする元金均等返済(無利子)

**▼申請書類の配布・提出・受付**

配布場所・提出先 教育総務課

※申請書類は町ホームページから6月30日までダウンロードできます。

締 6月30日(火)

※郵送の場合、当日消印有効

※選考結果は7月頃に申請者に通知します(予定)。

問 教育総務課

☎ 739・3426

特集

案内一般

健康・福祉

安全・生活

教育・子育て

情報あれこれ

# 保健福祉センターからのお知らせ 令和8年度 フッ化物（フッ素）塗布



保健福祉センターでは、幼児を対象にしたフッ化物（フッ素）塗布を下記のとおり実施します。

**予約制 Web予約**（右側の二次元コードより予約してください。）

**塗布方法**=ジェルタイプ・フォームタイプ（塗布方法は年齢等で判断します）

※歯みがきは事前に家で済ませて、直接会場へお越しください。

- ①午後2時～                      ④午後2時45分～                      ●①～⑥各時間枠    10人程度予定
- ②午後2時15分～                ⑤午後3時～
- ③午後2時30分～                ⑥午後3時15分～



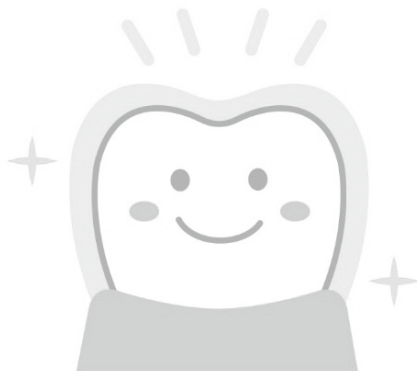
二次元コードはこちら

※中止の場合、豊能町のホームページに掲載しますのでご確認ください。

## フッ化物塗布の働き

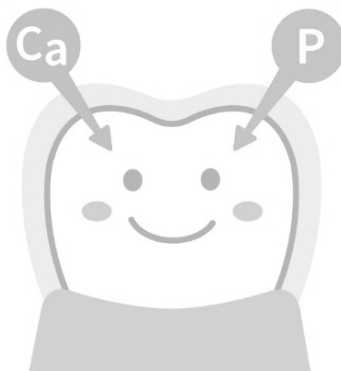
フッ化物には大きく3つの働きがあります

カルシウム                      リン酸



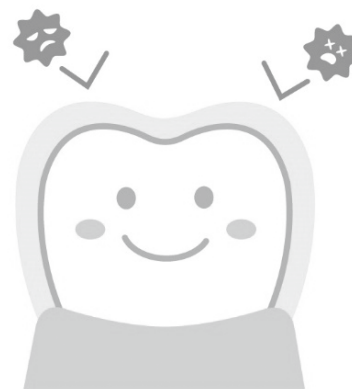
### 歯を強くする

①フッ化物が歯のエナメル質に取り込まれ、フルオロアパタイトという硬い構造になり歯を強くします。



### 再石灰化を促進する

②フッ化物が歯から溶けだしたカルシウムやリン酸を取り込みやすくし、再石灰化が促進されます。



### むし菌の力を弱める

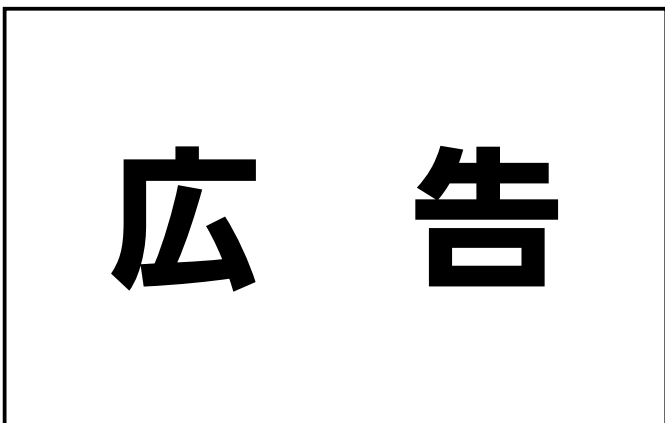
③フッ化物が虫歯菌の力を弱め、菌が出す酸の量を減らし虫歯を防ぎます。

**幼児期から虫歯になりにくい歯にしましょう！！**

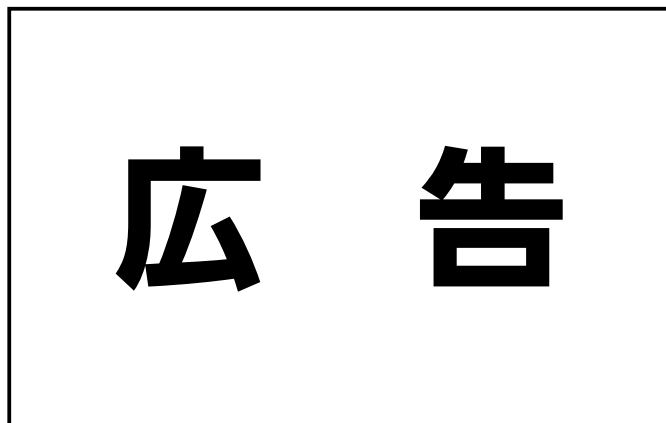
**持**=母子健康手帳 **対**=1歳6カ月～就学前 **時**=5月19日(火)午後2時～3時30分

**所**=保健福祉センター **￥**=500円 **問**=健康増進課 **☎**738-3813

(広告)



(広告)





# 豊能の風

～豊かな自然と豊かな人材で豊かなこどもを育てる～  
 「保幼小中一貫教育だより5月号」  
 豊能町では平成28年度からすべての学校・園・所で「保幼小中一貫教育」に取り組んでいます

## 豊能町教職員研修 ―チーム担任制のはじめ方―

「チーム担任制」とは、学級担任が中心となって児童生徒を見ていくのではなく、全教職員で全体の子どもをみつめる仕組みをつくることです。4月に開校したとよの東学園は1～4年生で、とよの西学園は5～7年生で「チーム担任制」を導入しています。

この「チーム担任制」の導入にあたり、京都市教育委員会首席指導主事三浦清孝先生を講師にお迎えし研修会を開きました。チーム担任制に正解はありません。

答えをもっているのは、目の前にいる子どもたちです。三浦先生のご講義から、「これまでに培われてきたそれぞれの経験を活かしながら『クラス』という枠の中で、担任が1人で子どもをみるのではなく、先生たちがそれぞれの手を広げて、みんなでみていく」というイメージを共有することができました。

「チーム担任制は、教員一人ひとりの力を開き、共有し、重ね合うこと」「子どもを真ん中にした情報共有と合意形成であること」を学びました。



### 🍴 5月のこども食堂 🍜 問=健康増進課 ☎738-3813

食堂名	ゆるりん食堂	コールラビの寺子屋	ぼんばぼんこども食堂		いきいき食堂	ひがとき食堂	まんぷく
開催日	5月16日(土)	5月23日(土)	5月13日(水)	5月23日(土)	5月6日(水・祝)	5月9日(土)	5月9日(土)
時間	正午 ～午後2時	正午 ～午後3時	午後3時30分 ～7時	正午 ～午後3時	午後5時 ～7時	午前10時30分 ～午後1時30分	午前10時30分 ～午後1時30分
場所	西公民館	中央公民館	ぼんばぼん		ダイニング 旬	祥雲館 ヴィレッジ・エン	コープ新光風台店 「ふれあいホール」
住所	光風台 5-1-2	余野26	光風台 1-9-10		希望ヶ丘 5-2-4	東ときわ台 6-12-8	新光風台 2-18-5
問合せ 申込み	080-5787-7772 	090-9621-0397 	090-9613-3135 		739-2815 	738-3638 	080-8358-8416 

※日程は変更になることがあります。変更の有無は、主催者または町ホームページ「こども食堂のお知らせ」で確認してください。

# 豊能町地域子育て支援センター すきっぷ からのお知らせ

▶ 申・問 = ☎・FAX 738-0255 ▶ 光風台 2-20-4 池田泉州銀行光風台出張所



## 「おひさまルーム〈施設開放〉」[予約不要]

月～金曜日（土・日・祝日はお休みです）  
午前10時～正午、午後1時30分～3時30分  
5月19日（火）、28日（木）の  
午前はお休みです。



## 子育て支援推進プロジェクト 毎月19日は「育児の日」

5月の「育児（イクジ）の日」は人形劇でお楽しみください。  
内 = 「ぞうくんのさんぽ」「へんしんあおむし」～人形劇・ぼんた～  
時 = 5月19日（火） 午前10時30分～  
所 = ひかり幼稚園（新光風台1-5-1）  
申 = ひかり幼稚園 ☎738-4345 締 = 5月15日（金）

## お楽しみ企画 「背骨コンテイング」

時 = 5月29日（金） 午前10時30分～11時30分  
所 = すきっぷ 員 = 6名（先着順）  
講師 = 小林珠美さん

## なかよしひろば 「公園であそぼう！」

時 = 5月28日（木） 午前10時～  
所 = 光風台2丁目公園（光風台中央公園）に集合  
対 = 0～2歳児 締 = 5月27日（水）

# 子育て世代包括支援センター はぐはぐ からのお知らせ

▶ 問 = ☎ 738-3813 ▶ 東ときわ台 1-2-6 保健福祉センター内

## かんがるっ交流会

時 = 5月8日（金）午前10時～11時30分  
所 = 保健福祉センター  
対 = 妊娠15週以降の妊婦さん、生後1カ月  
以降から1歳ごろのお子さんと保護者  
内 = ヨガ、ベビーマッサージ、交流会



申込みはこちら

## のびのび[予約不要]

ふれあい遊びや体を使った遊びを親子で楽しみま  
しょう！  
時 = 5月20日（水）・27日（水） 午前10時～11時  
所 = 保健福祉センター  
対 = 1歳～3歳未満

# 豊能町立ふたば園子育て支援 いちごルーム からのお知らせ

▶ 申・問 = ☎ 739-1577 FAX 739-2966 ▶ 希望ヶ丘 6-18-1

★子育て交流の場として利用してください。

## 「施設開放」(予約不要)

いちごルームの施設を開放しています。  
月～金曜日：午前9時10分～11時30分  
月・水・金曜日：午後3時～4時30分  
対 = 未就園児



## 「なかよしデー」

時 = 5月14日（木） 午前10時～11時30分  
所 = いちごルーム 対 = 未就園児  
内 = 戸外あそび  
持 = タオル・帽子・お茶などの飲み物  
締 = 5月12日（火）

## 5月の子育てひろば

主催者 ☎/FAX	日 曜	時 間	催 し	内 容	対象者	持 ち 物	申込み期限
ひかり幼稚園 738-4345/7752 ▶新光風台1-5-1	8 金	午前10時～11時	にこにこタイム	散歩	令和6年4月1日 以前生まれ	上靴・タオル・水筒 帽子・出席ノート	5月1日（金）
ふたば園 739-1577/2966 ▶希望ヶ丘6-18-1	21 木	午前10時～11時	さんさんくらぶ	砂あそび	令和6年4月1日 以前生まれ	タオル・水筒・ 帽子	5月19日（火）
吉川保育所 738-0071/7756 ▶吉川201	14 木	午前10時～11時	ぴよっこひろば	散歩	未就園児	タオル・水筒・ 帽子	5月12日（火）

■幼稚園・保育所・こども園で行っている子育て支援活動です。持ち物など詳しい内容については、主催者にお問い合わせください。