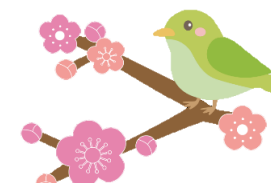




令和6年度 上半期 保存版 【東地区】

とよのわくわくカレンダー



4月

MON	TUE	WED	THU	FRI	SAT	SUN
1	2	3	4	5	6	7
8 小中/入学式	9 小中/始業式	10 ふたば/始業式・入園式	11	12	13	14
15	16	17	18 6・9年/全国学力・学習状況調査 5・6年/すくすくウォッチ	19	20	21
22	23 1~9年/ 4時間授業 6年/全国学力学習調査WEB	24 1~9年/ 4時間授業 9年/全国学力学習調査WEB	25 1~9年/ 4時間授業	26 1~9年/ 4時間授業	27	28
29 昭和の日	30					

5月

MON	TUE	WED	THU	FRI	SAT	SUN
		1 ふたば/みんなのつどい(端午の節句)	2	3 憲法記念日	4 みどりの日	5 こどもの日
6 振替休日	7	8 ふたば/保育参観・クラス懇談会	9	10	11	12
13	14	15 9年/修学旅行	16 9年/修学旅行 ふたば(4,5歳児)/春の遠足	17 9年/修学旅行	18	19
20	21	22	23 ふたば/ともだちはだじやデー	24	25 小/草刈り大作戦	26 小/草刈り大作戦(予備日)
27 7~9年/ 中間テスト	28 7~9年/ 中間テスト 5年/湖畔学習	29 5年/湖畔学習	30 ふたば/交通安全	31 ふたば4歳児/ 親睦会		

6月

MON	TUE	WED	THU	FRI	SAT	SUN
					1 小中/土曜参観	2
3 小中/振替休業日	4 ふたば5歳児/ 親睦会	5	6	7	8	9
10 9年/実力テスト	11	12	13	14	15	16
17	18 ふたば/みんなのつどい(七夕) 5~9年/東能勢フェスタ(舞台の部)	19	20	21	22	23
24	25	26 7~9年/ 期末テスト ふたば/夏祭り参観	27 7~9年/ 期末テスト	28 7~9年/ 期末テスト	29 中/草刈り大作戦	30

7月

MON	TUE	WED	THU	FRI	SAT	SUN
1 1~4年/ 5時間授業	2 1~4年/ 5時間授業 ふたば/川あそび	3	4 1~4年/ 5時間授業	5 1~4年/ 5時間授業	6 中/草刈り大作戦(予備日)	7
8	9	10	11	12	13 ふたば(5歳児)/デイキャンプ	14
15 海の日	16	17	18	19 ふたば・小中/ 終業式	20	21
22	23	24	25	26	27	28
29	30	31				

8月

MON	TUE	WED	THU	FRI	SAT	SUN
			1	2	3	4
5	6 ふたば/平和の集い	7	8	9	10	11 山の日
12 振替休日	13	14	15	16	17	18
19	20	21	22	23	24	25
26 小中/始業式	27	28 ふたば1歳児/ 親睦会 9年/実力テスト	29	30	31 小/草刈り大作戦	

9月

MON	TUE	WED	THU	FRI	SAT	SUN
						1 小/草刈りデー(予備日)
2 ふたば/始業式	3 9年/府チャレンジテスト	4	5	6 1~4年/ 校外学習	7 中/草刈り大作戦	8
9	10	11	12	13	14 中/草刈り大作戦(予備日)	15
16 敬老の日	17	18	19	20	21	22 秋分の日
23 振替休日	24	25	26	27 小中・5歳児/ 運動会	28	29
30						

このカレンダーは、地域の方々に学校に関する行事予定をお知らせし、学校の取組みを知っていただくとともに、子どもたちの登下校時の見守り活動等の一助にさせていただければという願いで作成しました。
「地域とともにある学校づくり」の第一歩になればと思いますので、お手元に保存しご活用いただけると幸いです。※予定は変更することがあります。