

令和5年度

# 光風台小学校・吉川中学校 移転に係る保護者説明会

豊能町教育委員会

# 内容

---

1. あいさつ
2. 移転の経緯
3. 施設改修、整備内容
4. 学校生活
  - ①校時表
  - ②儀式的行事・学校行事
  - ③水泳指導
  - ④給食
  - ⑤中学校部活動 活動場所
5. 通学方法
6. 駐車場
7. 質疑応答
8. おわり

# 1. あいさつ

# 2. 移転の経緯

## 移転の経緯

吉川中学校の改修に向け、アスベスト含有調査を実施



校舎及び体育館の外壁塗装材にアスベストの含有を確認



他の場所で教育活動を行う方が生徒たちに負担が少ないと判断



学校規模等から光風台小学校に移転するという結論に

※ 今回の移転は小中一貫校を設置するものではなく、  
光風台小学校と吉川中学校が同じ校舎内に共存するかたち

# 3. 施設改修、整備内容

## 令和6・7年度における 光風台小学校・吉川中学校の児童生徒数見込み

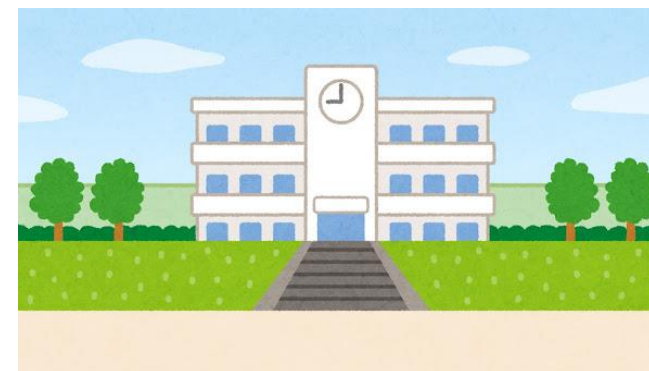
### ○児童・生徒数

R5.10.1現在推計

光風台小学校	約190人
吉川中学校	約220人
合計	約410人

### ○学級数

光風台小学校	通常学級	7クラス	支援学級	5クラス
吉川中学校	通常学級	6クラス	支援学級	4クラス



### 3. 施設改修、整備内容

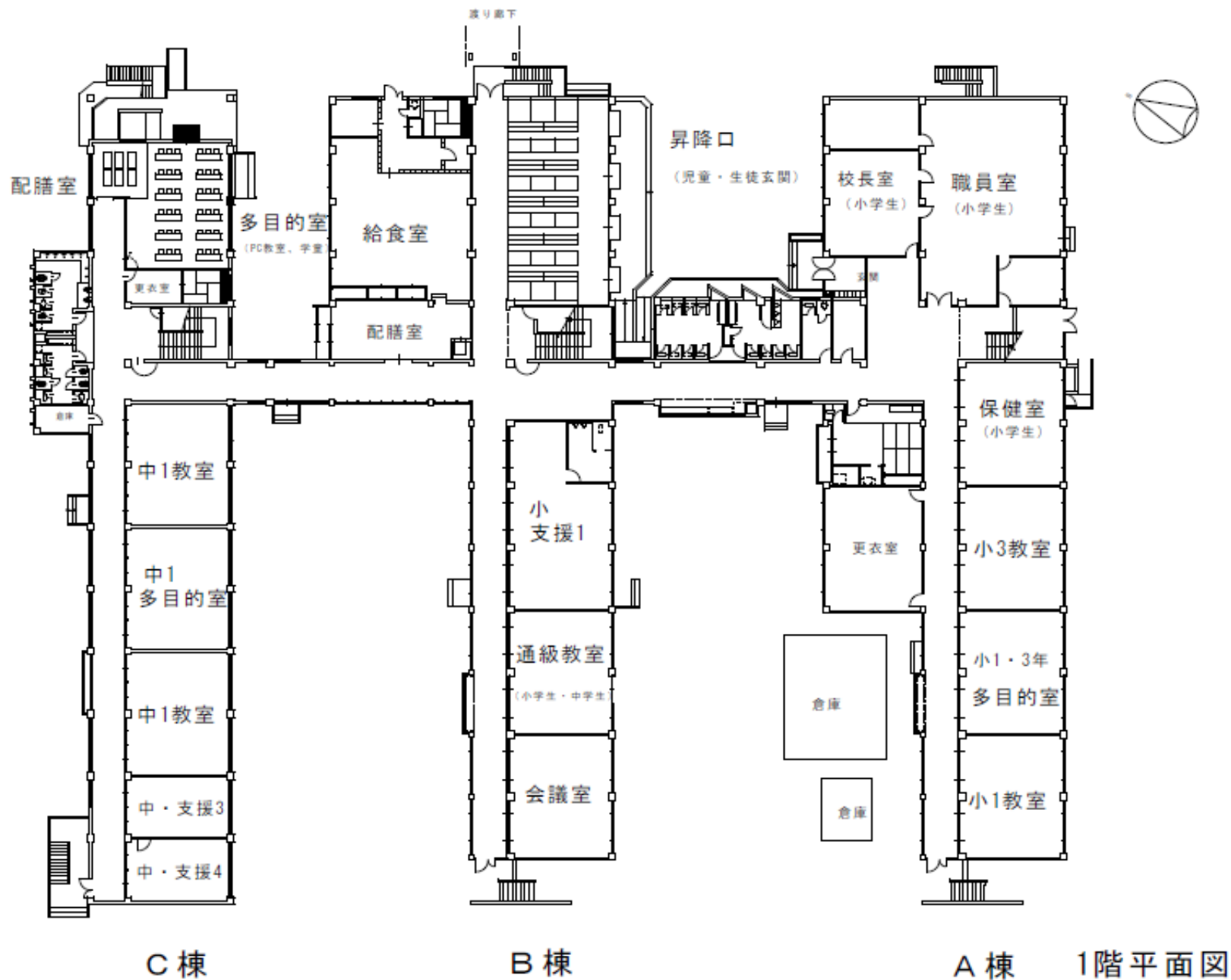


#### <光風台小学校の状況>

- A棟は基本的に小学生が使用します
- B棟は小学生と中学生が共用します
- C棟は中学生が使用します
- 体育館とグラウンドは小学生と中学生が共用します

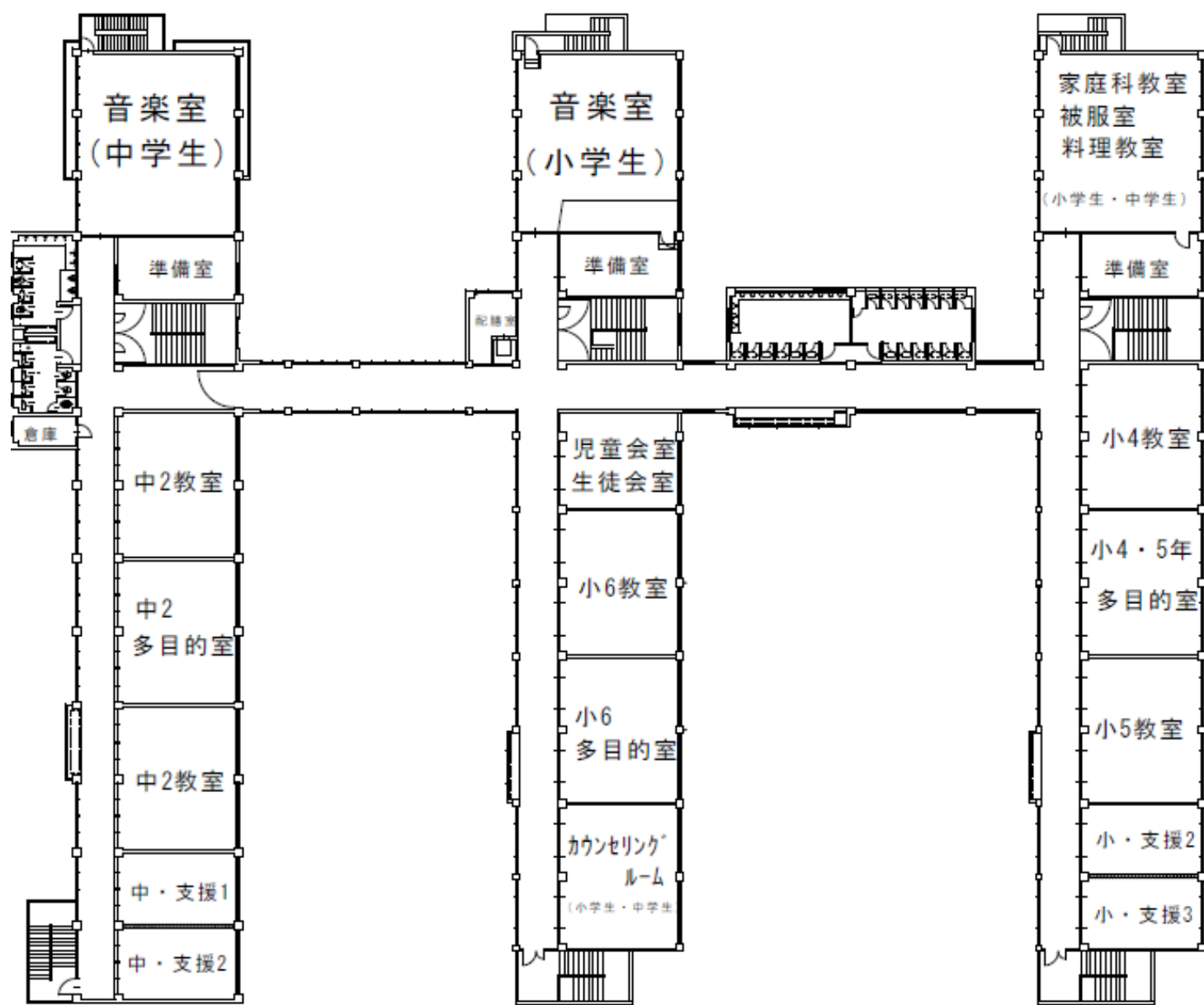


### 3. 施設改修、整備内容





### 3. 施設改修、整備内容



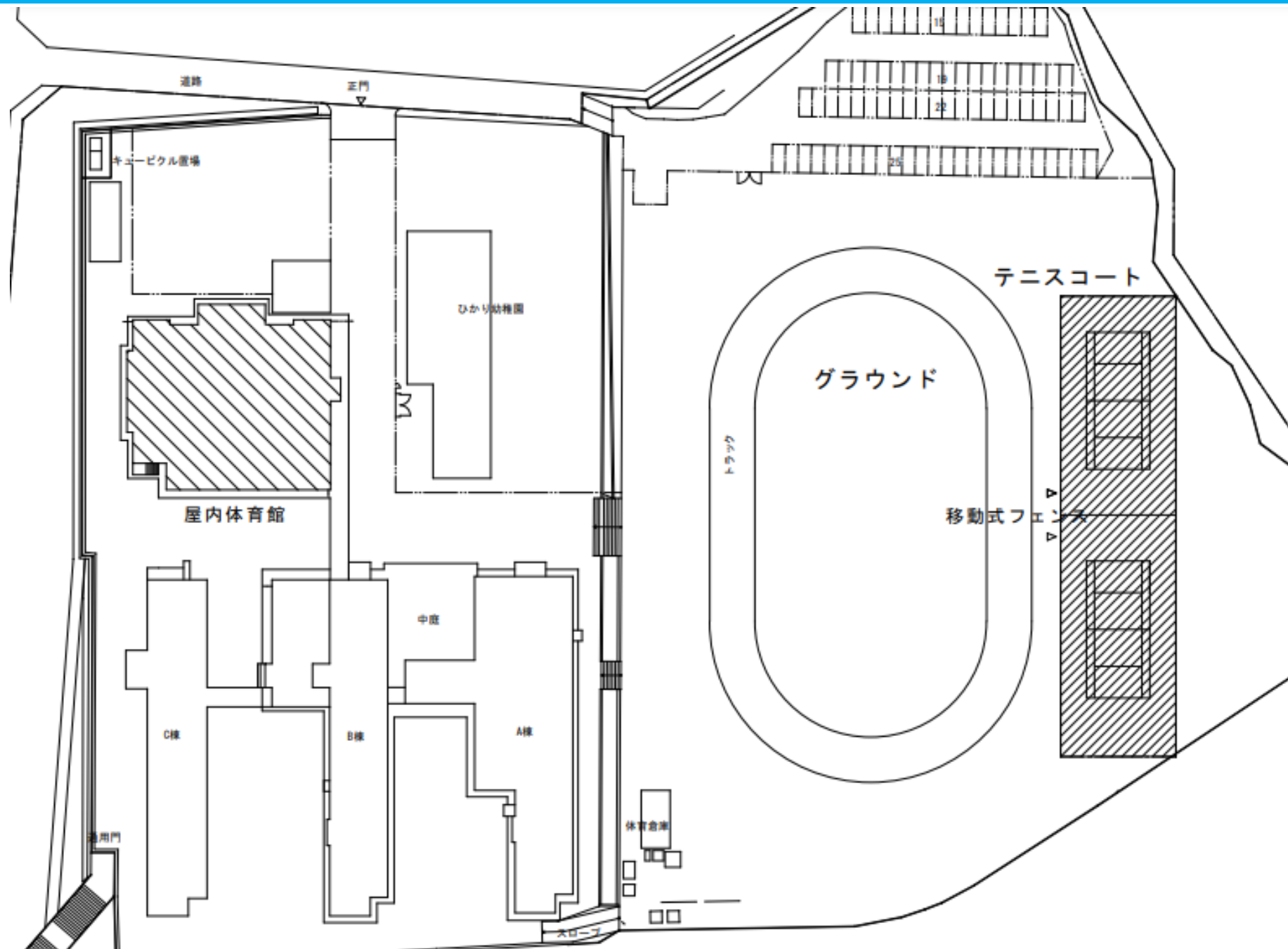
C棟

B棟

A棟

3階平面図

### 3. 施設改修、整備内容





# 4. 学校生活

①校時表

令和6年度 光風台小・吉川中 校時表(案)			
光風台小学校		吉川中学校	
		8:20~8:25	職員朝会 (5分)
8:30~8:45	朝の学習	8:30~8:40	朝読書
8:45~8:50	学習の準備	8:40~8:45	SHR (5分)
8:50~9:35	1時限 (10分)	8:50~9:40	1時限 (10分)
9:45~10:30	2時限	9:50~10:40	2時限
10:30~10:45	業間(15分) (5分)		(10分)
10:50~11:35	3時限 (10分)	10:50~11:40	3時限 (10分)
11:45~12:30	4時限	11:50~12:40	4時限
12:30~13:10	給食(40分)	12:40~13:10	給食(30分)
13:10~13:25	昼休み(15分)	13:10~13:25	昼休み(15分)
13:25~13:35	清掃(10分) (5分)		(5分)
13:40~14:25	5時限	13:30~14:20	5時限
14:25~14:35	(10分)		(10分)
14:35~15:20	6時限	14:30~15:20	6時限
15:20~15:35	終わりの会	15:20~15:25	更衣
		15:25~15:35	SHR
		15:35~15:45	清掃
		15:45~	部活動

② 儀式的行事 ・ 学校行事

---

- 儀式的行事・・・入学式、卒業式、始業式、終業式、修了式
  
- 学校行事
  - ・運動会（小学校）、体育大会（中学校）
  - ・学習発表会・作品展（小学校）、合唱発表会（中学校）

※いずれも現在調整中



### ③ 水泳指導

---

◇光風台小学校のプールは、小学生と中学生が使用します。

◇時間割の調整や水位調整に係る時間を考慮し、効率的に水泳の授業ができるようにします。

◇シートスのプールを活用することも含めて検討しています。



## ④ 給食

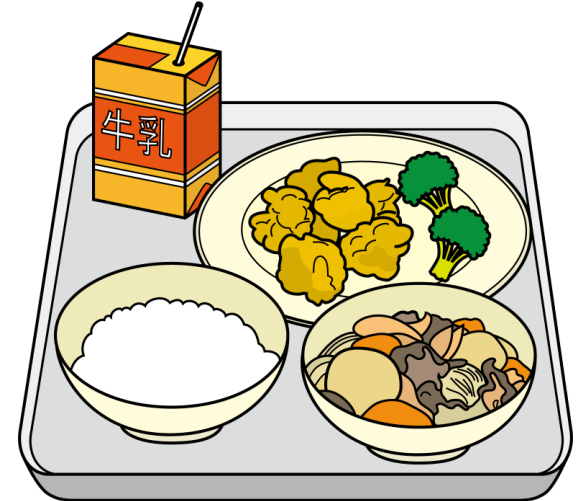
- 光風台小学校、吉川中学校の児童生徒は、自校式給食です。

小学生・・・今までどおりの給食

中学生・・・光風台小学校給食室で調理した給食

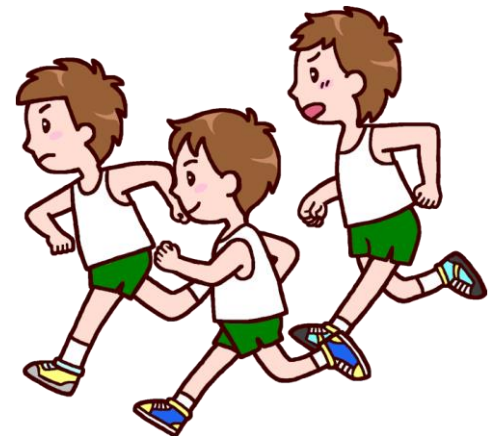
### <参考>

幼稚園児・・・光風台小学校調理室で調理した給食を配送  
(ひかり幼稚園で昼食を食べます。)



## ⑤ 中学校部活動 活動場所

- グラウンド使用【陸上部・ソフトボール部・野球部】
  - 光風台小学校のグラウンドを使用、外周については、地域との調整を行います。
  - 雨天時は、校舎の廊下等を活用します。
- 校舎使用【吹奏楽部】
  - 基本的に音楽室（中学生用）を使用します。
- 体育館使用【卓球部・バドミントン部・バスケットボール部】
  - 光風台小学校の体育館を使用します。
  - 外周については、地域との調整を行います。
- テニスコート
  - 光風台小学校のグラウンドに2面整備します。



# 5. 通学方法

## 5 通学方法

---

- 基本的には今までどおり徒歩で通学します。
- 自転車通学は禁止です。
- 公共交通機関で通学できるのは、光風台小学校区以外の生徒です。
- 公共交通機関の利用を希望する場合は、保護者が学校に申し出を行い、保護者の責任の下、学校長が許可します。
- 公共交通機関利用の交通費は、保護者の負担となります。

# 6. 駐車場

## 教職員駐車場

光風台小学校の教職員、ひかり幼稚園職員が職員駐車場として利用しています。  
ひかり幼稚園の保護者も車送迎（許可制）をしています。  
令和6年4月から吉川中学校の教職員も職員駐車場を利用することになります。

	令和5年度	令和6年度（予定）
光風台小学校教職員	23台	23台
ひかり幼稚園職員	18台	18台
吉川中学校教職員	—	23台
合計	41台	64台

現状では、最大80台程度しか駐車できない。



**駐車スペース、駐車方法の再調整が必要**

## 7 質疑応答

---

# 7 質疑応答