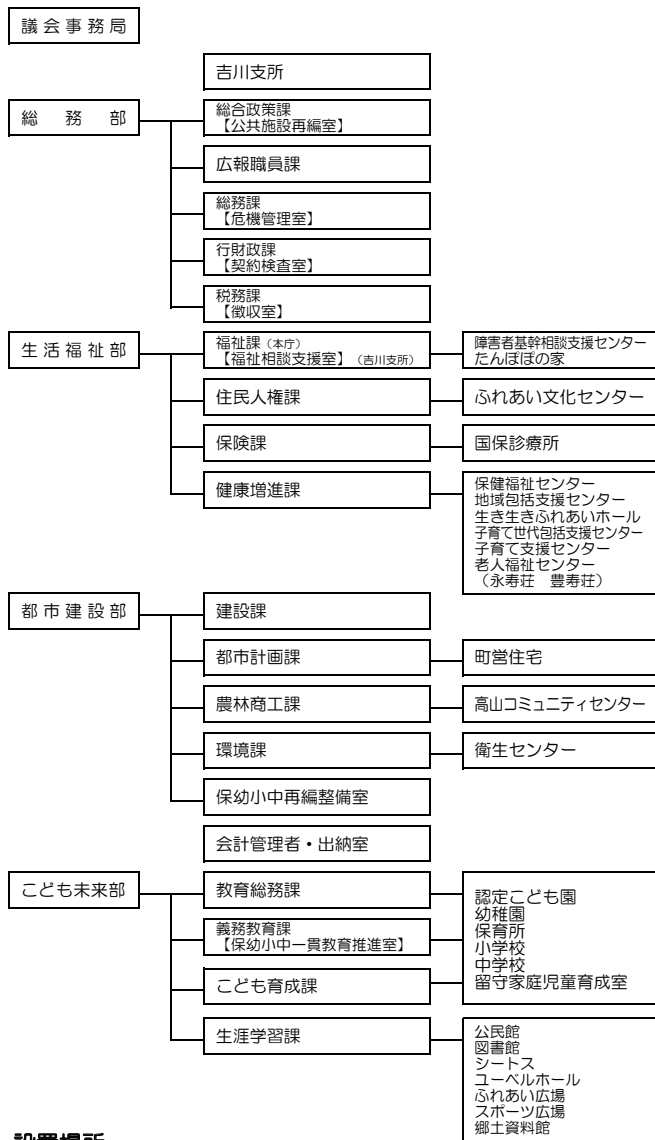


# 10月1日より町の行政組織を改編します

組織改編の主な目的は、次の5点です。

- ①**組織の機能性を発揮するよう部を改編しコンパクト化**…現在の4部制（総務部・保健福祉部・住民部・都市建設部）から「住民部」を廃止し3部制とします。
- ②**各課の業務の平準化のため課を改編**…総務部内の組織を見直し、各課の業務を平準化します。
- ③**所掌事務に準拠した組織名に変更**…部では「保健福祉部」を「生活福祉部」に、課では「まちづくり創造課」を「総合政策課」、「秘書人事課」を「広報職員課」に組織名を変更します。
- ④**課内室の必要性を検討し、設置または廃止**…総合政策課に「公共施設再編室」を新たに設置し、総務課の「臨時給付金室」、住民人権課の「男女共同参画室」、都市計画課の「公共建築室」、農林商工課の「観光振興室」を廃止し、現在の10室から7室とします（部内室除く）。
- ⑤**重要課題に迅速に対応するための体制整備**…教育委員会に設置していた「保幼小中再編整備室」を都市建設部の部内室に改編し、また、総合政策課に「公共施設再編室」を設置します。

## 豊能町組織機構図(令和5年10月1日現在)



### 設置場所

本庁	
3階	都市計画課・保幼小中再編整備室・建設課・農林商工課
2階	議会事務局・総合政策課・行財政課・総務課・広報職員課
1階	税務課・住民人権課・福祉課・保険課・教育総務課・こども育成課・義務教育課・出納室

主な事務	
議会	
窓口業務	
秘書、栄典、企画・調整、総合まちづくり計画、広域行政、交通政策、ふるさと納税、政策会議、公共施設再編、企業誘致	
人事、給与、広報・広聴、ホームページ、行政組織、NPO、統計、公平委員会、行政相談員、選挙管理委員会	
法制文書、防災、国民保護、防犯、消防団、自治会、情報公開、個人情報、電算、監査、固定資産評価審査委員会	
予算・財務、契約・検査、行財政改革、事業評価、庁舎管理、普通財産	
町民税、固定資産税、軽自動車税、税関係証明	
社会福祉、障害者(児)福祉、生活保護、児童手当、福祉相談、児童虐待相談、民生委員・児童委員、社会福祉協議会、保護国会	
戸籍、住民票、印鑑登録、外国人在留管理、人権、DV、男女共同参画、消費生活	
国民健康保険、国民年金、後期高齢者医療、医療助成、介護保険、特定健康診査	
予防接種、母子保健、健康相談、感染症予防、高齢者福祉、介護予防事業	
道路、災害復旧、農林土木、残土、法定外公共物、明示、河川	
下水道、都市計画、開発指導、公園・緑地、建築指導、町有建物の設計・工事、交通安全、駐輪場・駐車場、大阪広域水道企業団	
農林業振興、商工業振興、観光振興、とよのまつり、有害鳥獣、農業委員会、土地改良事業、土砂規制、近郊緑地、シルバー人材センター	
ごみ施策、公害防止、環境保全、し尿処理、空地指導、墓地・火葬場、狂犬病予防、死獣処理、太陽光発電施設	
保幼小中再編整備	
歳入・歳出の出納、現金等の出納保管	
教育委員会会議、府費負担教職員人事、学校給食、就学援助、児童・生徒の就学、学校施設管理、児童福祉施設等営繕	
学校教育指導、生徒指導、進路指導、支援教育、人権教育、PTA、教科書採択、保幼小中一貫教育、学校等再編	
保育所、幼稚園、認定こども園、留守家庭児童育成室	
生涯学習推進、青少年団体育成・指導、社会教育、社会体育、学校開放事業、文化財保護	

吉川支所	
2階	環境課
1階	吉川支所・福祉相談支援室

保健福祉センター	
1階	健康増進課

西公民館	
1階	生涯学習課

特集

案内一般

健康・福祉

安全・生活

教育・子育て

情報あれこれ

## 【国民健康保険制度に関するお知らせ】 国民健康保険 被保険者証 の更新について

11月から、「国民健康保険被保険者証」が“緑色”に変わります。  
新しい被保険者証は10月下旬までに簡易書留（転送不要）で世帯主様宛に送付します。有効期限は令和6年10月31日までの1年間です。

また、現在お持ちの被保険者証（茶色）の有効期限は、10月31日までとなっており、それ以後は使用できません。

有効期限を過ぎた被保険者証は、ご自身で破棄してください（**年度途中で住所などに変更があった方で、現在も古い保険証をお持ちの場合は保険課または吉川支所へお返しください。**）。

なお、被保険者証用のクリアケースを希望される方に配布していますので、保険課または吉川支所窓口でお申し出ください。



### 国民健康保険 高齢受給者証について

国民健康保険に加入の70歳以上75歳未満の方に交付している国民健康保険高齢受給者証については、7月下旬に発送しています。


医療機関などを受診する際は、窓口で電子的確認を受けるか、この証を被保険者証と合わせてご提示ください。



問＝保険課（国保） ☎ 739-3422

## 大阪府「女性のためのコミュニティスペース」が豊能ブロックにおでかけします！

大阪府では、ドーンセンターに「女性のためのコミュニティスペース」を設置し、さまざまな悩みや不安を抱える女性を支援しています。

このたび、ドーンセンターを飛び出し、豊能ブロックで“おでかけ「女性のためのコミュニティスペース」”を実施します。情報提供や専門の相談窓口などの紹介のほか、情報探しもお手伝いします。お話を伺った上で、必要な方には、生理用品や生活用品などをお渡しします（お渡しするのは、民間企業・団体などから協賛品としてご提供いただいたものです。数や種類に限りがありますので、あらかじめご了承ください）。 予約は不要です。一人で悩まず、お立ち寄りください。

**対**＝豊能ブロック（池田市、豊中市、箕面市、豊能町、能勢町）に在住の女性

**時**＝10月27日（金）・28日（土） 各日午後1時～5時

**所**＝池田市ダイバーシティセンター（池田市石橋1丁目23番6号 ツナガリエ石橋5階）

**問**＝大阪府 府民文化部 男女参画・府民協働課 男女共同参画グループ ☎（06）6210-9321

### 10月1日(日)開催

## 志野の里7周年祭

当日は…野菜の絵のコンクールの表彰式、  
豊能町産キヌヒカリの新米販売、  
新米のおにぎり販売、ワークショップ、キッチンカー、  
とよのん来店などイベントが盛りだくさん！  
銀寄栗やさつまいも、銀杏、落花生など秋の  
農作物も入荷予定です♪  
9時より営業しています。  
詳しくは志野の里ホームページまたは公式LINEから！

※内容は予定となります。

※雨天時は変更となる場合がございます。

豊能町直売所

### 志野の里

〒563-0219 豊能町余野245-1 ☎703-2189

営業時間…火・木曜日 午前9時～正午

土・日曜日 午前9時～午後3時

（駐車場あり）

営業時間外のお問合せは…農林商工課 ☎739-3424



ホームページはこちら LINEはこちら

# 万里一空



町長 上浦 登

本町では、昭和40年代から始まった大規模住宅開発により人口が急増し、それに伴って、昭和50年代から中央公民館や西公民館、図書館、保健福祉センターなどさまざまな公共施設の整備を進めてきました。

今では、こうした公共施設の多くが老朽化しており、町の公共施設等総合管理計画によると、現在の公共施設の規模を維持したまま改修や建て替えを行うとした場合、今後40年間に必要な施設の更新費用の総額は約364億円で、1年あたりの負担額は約9億円となり、本町の厳しい財政状況を踏まえ、今後も、現在の公共施設をそのままの規模で管理していくことは、非常に困難と考えられます。

そのため、令和3年6月、豊能町公共施設再編検討委員会に、人口減少や財政規模に応じた施設規模の適正化などについて諮問し、本年1月に、同委員会から最終報告書が提出され、6月に、町の公共施設再編に関する基本方針を定めました。

基本方針につきましては、最終報告書を踏まえたものとなっており、東地区と西地区にある公共施設をそれぞれ集約し整備することとしています。

今後は、基本方針に基づき、公共施設の再編につきまして、住民の皆さんにご説明し、ご理解をいただきますとともに、住民の皆さんと意見交換を行いながら、皆さんが利用しやすく、地域にふさわしい公共施設となるよう取り組んでまいりますので、ご協力をお願いします。

9月の終わりから10月の初め頃は、暦のうえでは秋分とされ、秋の深まりを感じ始める頃と言われており、これから「秋の夜長」を迎えます。

これからは、夏の暑さも過ぎ去り、夜が過ごしやすい季節となります。皆さんも読書や芸術などそれぞれの「秋の夜長」をお楽しみください。

## 案内一般

### 豊能町戦没者追悼式のご案内

戦没者ならびに多数の戦争受難者に対し、追悼の意を表し、新たな平和の誓いを込めて、「戦没者追悼式」を行います。

時 10月27日(金) 午後2時～3時

受付 午後1時30分～

所 中央公民館 大会議室

※町からの案内状が届いている方で参列をされる方は案内状をご持参ください。

※戦没・戦災死された方のご家族には、9月中旬に案内状を送付いたします。献花をご希望で、案内状が届かないご遺族の方は、10月6日まで電話で住所、氏名、戦没・戦災死された方の氏名、続柄をご連絡ください。

※西地区にお住まいの方は、送迎があります(要予約)。

※追悼式に参列できない方で、職員による代理献花をご希望される方は、左記までご連絡ください。

問 福祉課 ☎739・3420

### 寄付ありがとうございます

大阪ガス株式会社 Daigasグループ 小さな灯運動より、高齢者福祉行政推進のための物品として寄付をいただきました。

掃除機 2台

問 総合政策課 ☎739・3412

一般社団法人 Reef Knot 様(大阪府箕面市)より、小学校4校に命をテーマとした絵本「おれは待つている」を御寄附いただきました。

問 義務教育課 ☎739・3427

あたたかいご厚意に深く感謝申し上げます。

### 住民税非課税世帯等支援給付金の手続きはお済みですか?

対象と思われる世帯には、8月下旬から順次「確認書」を発送いたします。給付金は、期限までに確認書を返送していただかないと給付を受けることができません。お早めにご返送してください。また、対象と思われる方で、確認書が届いていない方は左記までご連絡ください。

確認書返送期限 10月31日(火) 消

印有効

問 総務課 ☎739・3451

## 消費税インボイス制度 説明会

本年10月1日から導入された適格請求書等保存方式（インボイス制度）の説明会です。

時 11月17日（火）・11月15日（水）・12月14日（木）

各日 午前10時～11時

所 11 豊能納税協会3階会議室（池田市城南2・1・21）

※公共交通機関をご利用ください。

員 各20名（先着順）

申 開催日の前日午後5時まで問合先の電話にて受付

問 11 豊能税務署 法人課税 第一部 門 ☎751・4122

## 介護就職デイ「介護職に関するセミナー、就職相談・面接会」開催

時 11月20日（金）【コロナ禍でも大活躍！介護スタッフの英雄達が語る「介護の魅力セミナー」】午前10時～正午、午後1時30分～3時30分  
 ② 11月8日（水）【自由な働き方で活躍できる福祉のお仕事セミナー】午後1時から2時30分（セミナー終了後、介護事業所の案内有り）  
 ③ 11月17日（金）【介護のお仕事就職相談＆面接会（8社参加予定）】

午後1時から4時

所 11 ハローワーク池田3階大会議室  
 ② 箕面市立メイプルホール小ホール  
 ③ 池田商工会議所2階会議室

申 11 受付中  
 ② 10月16日（月）から（すべて予約制）

員 11 午前・午後とも40名  
 ② 60名  
 ③ 各社9名

¥ 無料

問 11 ハローワーク池田 職業相談部 門 ☎751・2595（部門コード44#）

## 法の日週間記念講座開催のお知らせ 元気なときに備えよう！からだのこゝとと財産のこと

人はどうしても死なねばなりません。一方で、自分の死について考えることはとてもつらい事です。とはいえ、元気なうちに決めておかないと残された人が困ることがあります。普段は考えないことを考えるキッカケとして、遺言のことなどを考えてみましょう。

時 11月18日（水）午前10時30分～正午

所 11 図書館集会所

講師 11 泉 宏明（大阪弁護士会所属弁護士）

員 11 30名（事前申込制・先着順）

申 11 図書館 ☎738・3304  
 10月1日（日）午前10時より受付開始  
 主催・問 11 広報職員課 ☎739・3413

## 健康・福祉

### 令和5年度特定健診（住民健診）集団健診が10月16日から始まります

今年度の集団健診を下記の日程で実施します。

受診の際には特定健康診査受診券が必要です。お手元に受診券がない場合は、加入されている健康保険の保険者までお問い合わせください。

特定健康診査は集団健診・個別健診のどちらか一方を受診することができます。なお、個別健診は令和6年3月31日（日）まで実施していますので、ご都合のつきやすい方を受診してください。

※発熱・咳など体調のすぐれない場合は受診を控えてください。

¥ 11 特定健康診査受診券に記載されている金額

持 11 特定健康診査受診券、健康保険証

問 11 保険課 ☎739・3422

## 大阪府池田保健所10月の事業

問 11 大阪府池田保健所 ☎751-2990

### ◎こころの健康相談（事前予約制）

日程など詳細はお問い合わせください。

### ◎水質検査・検便 ¥ = 有料

時 = 10月3日（火）、17日（火）午前9時30分～11時30分

※あらかじめ検査容器などを取りに来てください。

### ◎HIV/エイズ・梅毒（血液）、クラミジア（尿）検査、骨髄バンクドナー登録

日程など詳細はお問い合わせください。

実施日	対象地区	場所	時間
10月16日（月）	吉川・ときわ台	保健福祉センター	午前10時～正午
10月17日（火）	東ときわ台		
10月19日（木）	光風台		
10月20日（金）	新光風台		
10月21日（土）	町内全域	希望ヶ丘集会所	
10月23日（月）	東地区全域		
10月24日（火）			

※混雑を避けるために対象地区を設定していますが、対象地区以外の日程でも受診できます。