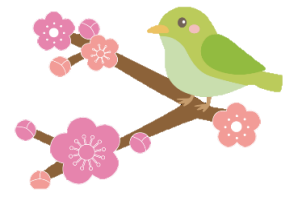




令和5年度 上半期 保存版 【東地区】

とよのわくわくカレンダー



4月

| MON | TUE | WED | THU | FRI | SAT | SUN |
|------------------------|---|----------------------|----------------------|----------------------|------------|-----|
| | | | | | 1 | 2 |
| 3 | 4 | 5 | 6 | 7 中/入学式 | 8 | 9 |
| 10 小/入学式、 小中/始業式 | 11 ふたば/始業 式・入園式 | 12 | 13 | 14 | 15 | 16 |
| 17 | 18 6・9年/全国学力 学習状況調査 5・6年/すくすくテスト | 19 | 20 | 21 | 22 | 23 |
| 24 | 25 1～9年/ 4時間授業 | 26 1～9年/ 4時間授業 | 27 1～9年/ 4時間授業 | 28 1～9年/ 4時間授業 | 29 昭和の日 | 30 |

5月

| MON | TUE | WED | THU | FRI | SAT | SUN |
|-----------------------|--------------------------------------|---------------|--------------------------------------|---------------|---------------|-----|
| 1 ふたば/端午の 節句の集い | 2 | 3 憲法記念日 | 4 みどりの日 | 5 こどもの日 | 6 | 7 |
| 8 | 9 9年/全国学力 学習状況調査英 語「話すこと」調査 | 10 | 11 | 12 | 13 | 14 |
| 15 | 16 | 17 9年/修学旅行 | 18 9年/修学旅行 ふたば(4,5歳 児)/春の遠足 | 19 9年/修学旅行 | 20 | 21 |
| 22 | 23 | 24 | 25 5年/湖畔学習 | 26 5年/湖畔学習 | 27 小/草刈りデー | 28 |
| 29 7～9年/ 中間テスト | 30 7～9年/ 中間テスト | 31 | | | | |

6月

| MON | TUE | WED | THU | FRI | SAT | SUN |
|----------------------|---------------------------------------|--|----------------------|---------------------------------------|------------------------|-----|
| | | | 1 | 2 | 3 小中/授業参観・ 学級懇談会 | 4 |
| 5 小中/振替休業日 | 6 | 7 | 8 | 9 | 10 | 11 |
| 12 | 13 | 14 | 15 | 16 5～9年/東 能勢フェスタ (舞台の部) | 17 | 18 |
| 19 9年/実力テスト | 20 | 21 | 22 | 23 | 24 | 25 |
| 26 1～4年/ 5時間授業 | 27 ふたば/七夕の集 い 1～4年/ 5時間授業 | 28 7～9年/ 期末テスト 1～4年/ 5時間授業 | 29 7～9年/ 期末テスト | 30 7～9年/ 期末テスト ふたば/夏祭り参 観 | | |

7月

| MON | TUE | WED | THU | FRI | SAT | SUN |
|----------------------|----------------------|----------------------|----------------------|-----|-------------------------------|-----|
| | | | | | 1 中/草刈り大作戦 | 2 |
| 3 | 4 | 5 | 6 | 7 | 8 中/草刈り大作 戦予備日 | 9 |
| 10 5～9年/ 5時間授業 | 11 5～9年/ 5時間授業 | 12 5～9年/ 5時間授業 | 13 5～9年/ 5時間授業 | 14 | 15 ふたば(5歳 児)/デイキャン プ | 16 |
| 17 海の日 | 18 | 19 | 20 ふたば・小中/ 終業式 | 21 | 22 | 23 |
| 24 | 25 | 26 | 27 | 28 | 29 | 30 |
| 31 | | | | | | |

8月

| MON | TUE | WED | THU | FRI | SAT | SUN |
|----------------|----------------------------------|-----|----------------|--------------------|---------------|-----|
| | 1 | 2 | 3 | 4 ふたば/平和の 集い | 5 | 6 |
| 7 | 8 | 9 | 10 小中/学校開庁日 | 11 山の日 | 12 | 13 |
| 14 小中/学校開庁日 | 15 小中/学校開庁日 | 16 | 17 | 18 | 19 | 20 |
| 21 | 22 | 23 | 24 | 25 小中/始業式 | 26 小/草刈りデー | 27 |
| 28 | 29 9年/実力テスト ふたば1歳児/親 睦会 | 30 | 31 | | | |

9月

| MON | TUE | WED | THU | FRI | SAT | SUN |
|------------|-----------------------|-----|-----|-----------------------------------|-----------------------|------------|
| | | | | 1 ふたば/始業式 1～9年/ピッ クアップ訓練 | 2 | 3 |
| 4 | 5 9年/府チャレ ンジテスト | 6 | 7 | 8 ふたば(1歳 児)/親睦会 | 9 中/草刈り大作戦 | 10 |
| 11 | 12 | 13 | 14 | 15 | 16 中/草刈り大作 戦予備日 | 17 |
| 18 敬老の日 | 19 | 20 | 21 | 22 | 23 | 24 秋分の日 |
| 25 | 26 | 27 | 28 | 29 小中・5歳児/ 運動会 | 30 ふたば/運動会 | |

このカレンダーは、地域の方々に学校に関する行事予定をお知らせし、学校の取組みを知っていただくとともに、子どもたちの登下校時の見守り活動等の一助にいただければという願いで作成しました。
「地域とともにある学校づくり」の第一歩になればと思いますので、お手元に保存しご活用いただけると幸いです。※予定は変更することがあります。