

# 目 次

1. 図書館の沿革	1
2. 施設の案内	2
3. 基本統計	3
4. 図書館費決算及び予算	3
5. 利用統計	3
6. 図書館資料	8
7. 移動図書館「やまびこ」	10
8. 図書館の催し	
講座・行事	12
ギャラリー	14
ガラスケース	15
9. 図書館協議会	16
10. 図書館の指標(利用率)	17
11. 図書館チラシ特集	18

# 1. 図書館の沿革

昭和59年	5月12日	町立図書館建設に関する検討報告書提出
昭和60年	9月10日	豊能町立図書館設置条例制定
	11月20日	豊能町立図書館運営規則公布
	12月11日	オープン
昭和63年	2月26日	図書館協議会「豊能町立図書館長期奉仕計画について」答申
	4月25日	中央公民館図書室、火水木金土曜日の午後開室 高山配本所開設
平成2年	3月2日	図書館協議会「昭和63年、平成元年度図書館協議会2年間の歩み」作成
平成4年	2月6日	移動図書館「やまびこ」運行開始
平成6年	3月31日	図書館協議会「豊能町立図書館長期奉仕計画について」第2次答申提出
平成8年	3月27日	図書館協議会「豊能町立図書館運営に対する建議」提出
平成9年	3月28日	図書館協議会「豊能町立図書館運営に対する建議」提出
平成9年	4月1日	中央公民館図書室1Fにて開室
平成10年	3月1日	図書館協議会「豊能町立図書館運営に対する建議」提出
平成12年	2月22日	図書館協議会「新しい時代に応える住民サービスのあり方」要望書提出
平成14年	8月7日～ 12月18日	図書館テラスを閲覧スペースに改築工事
平成15年	1月12日	工事完了 図書館内新閲覧スペースとして提供開始



### 3. 基本統計(平成16年3月末現在)

人 口	25,736人
世 帯 数	8,714世帯
面 積	34.37Km <sup>2</sup>
人 口 密 度	749人/Km <sup>2</sup>

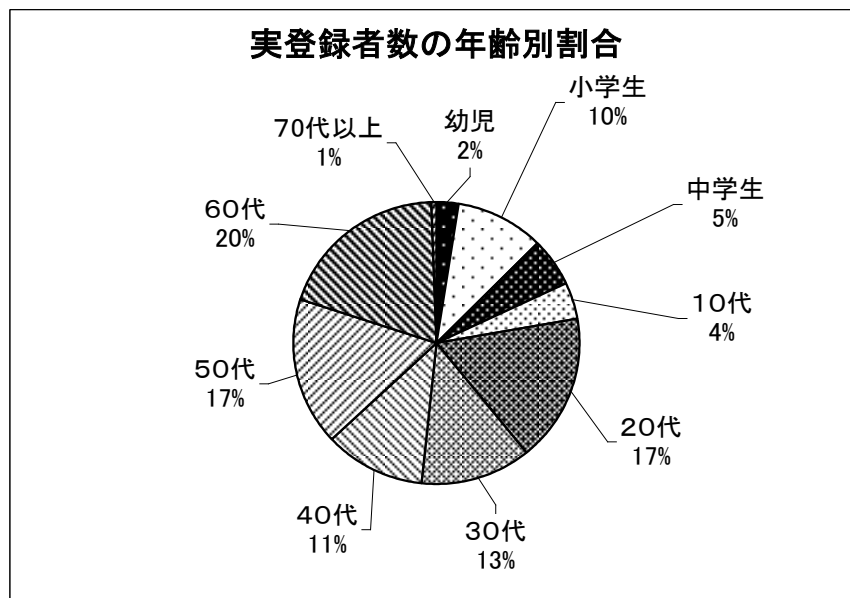
### 4. 図書館費決算及び予算

(単位:千円)

	平成15年度決算額	平成16年度予算額
① 一般会計	6,882,896	7,802,000
② 教育費	1,155,933	1,273,210
③ 社会教育費	294,785	307,327
④ 図書館運営費	41,828	47,417
図書費	12,000	12,000
図書費以外	29,828	35,417

### 5. 利用統計

実登録者数



幼児	小学生	中学生	10代	20代	30代	40代	50代	60代	70代以上	合計(人)
240	1011	545	434	1678	1258	1139	1680	1932	67	9984
2%	10%	5%	4%	17%	13%	11%	17%	19%	1%	100%

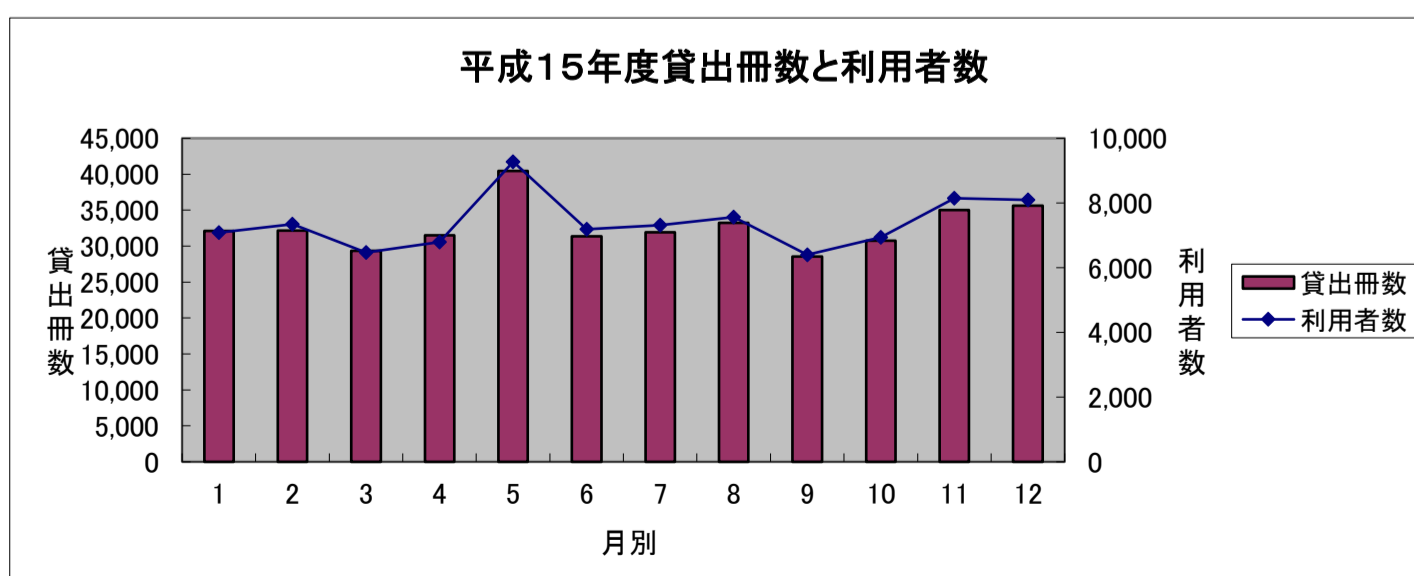
## 平成15年度貸出統計

	4月	5月	6月	7月	8月	9月	
本館開館日数(日)	25	27	20	19	26	24	
a 貸出冊数(冊)	28,628	27,899	25,794	26,491	35,566	27,044	
貸出人数(人)	6,430	6,578	5,763	5,942	8,421	6,457	
	10月	11月	12月	1月	2月	3月	計
	26	25	22	22	24	25	285
	27,391	29,354	25,241	27,140	31,186	31,791	343,525
	6,472	6,866	5,784	6,275	7,379	7,341	79,708

	4月	5月	6月	7月	8月	9月	
BM巡回日数(日)	4	5	5	4	4	5	
b BM貸出冊数(冊)	546	552	573	495	419	509	
BM貸出人数(人)	100	116	135	81	71	106	
	10月	11月	12月	1月	2月	3月	計
	5	5	4	5	5	4	55
	516	485	438	471	416	428	5,848
	118	89	75	106	98	76	1,171

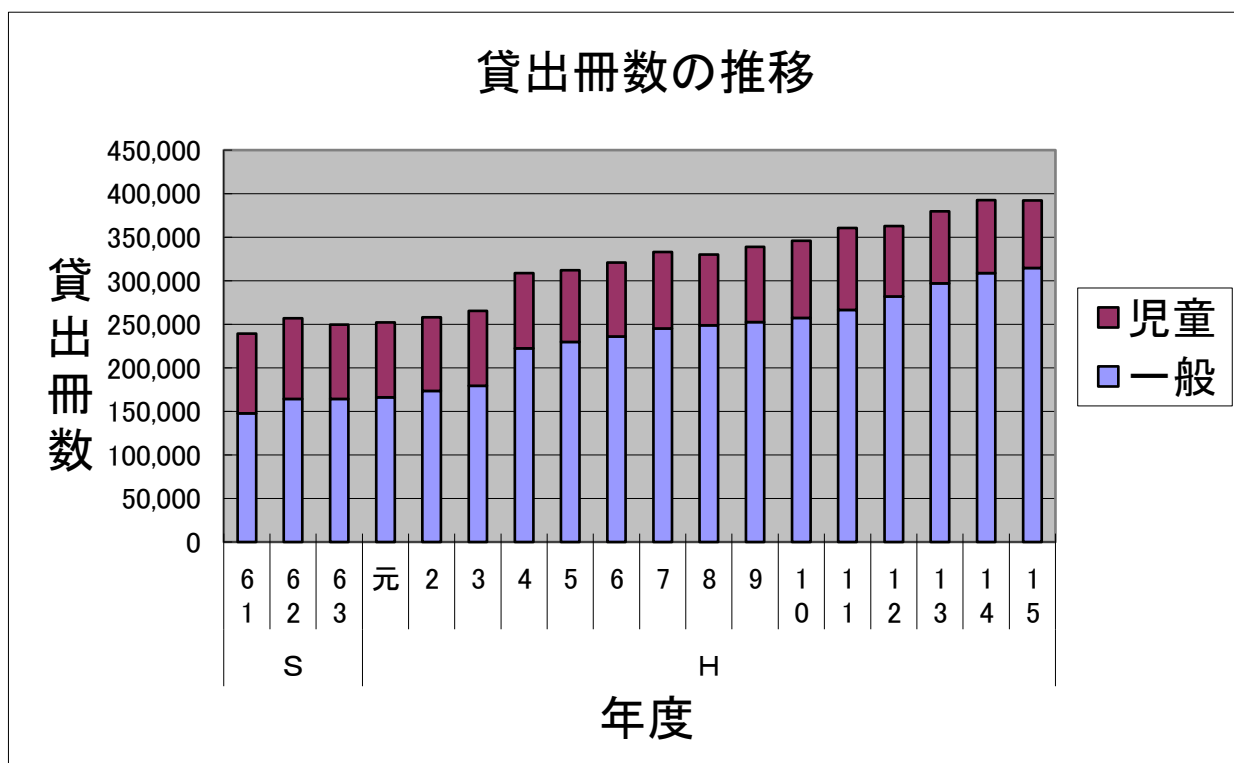
	4月	5月	6月	7月	8月	9月	
中央公民館図書室 開室日数(日)	24	27	20	26	27	24	
c 中公貸出冊数(冊)	2,956	3,690	2,975	4,499	4,491	3,815	
中公貸出人数(人)	553	647	571	768	783	623	
	10月	11月	12月	1月	2月	3月	計
	27	25	23	23	24	26	296
	4,032	3,391	2,869	3,146	3,412	3,397	42,673
	727	608	541	561	667	679	7,728

	4月	5月	6月	7月	8月	9月	
合計冊数(冊) a+b+c	32,130	32,141	29,342	31,485	40,476	31,368	
合計人数(人)	7,083	7,341	6,469	6,791	9,275	7,186	
	10月	11月	12月	1月	2月	3月	計
	31,939	33,230	28,548	30,757	35,014	35,616	392,046
	7,317	7,563	6,400	6,942	8,144	8,096	88,607



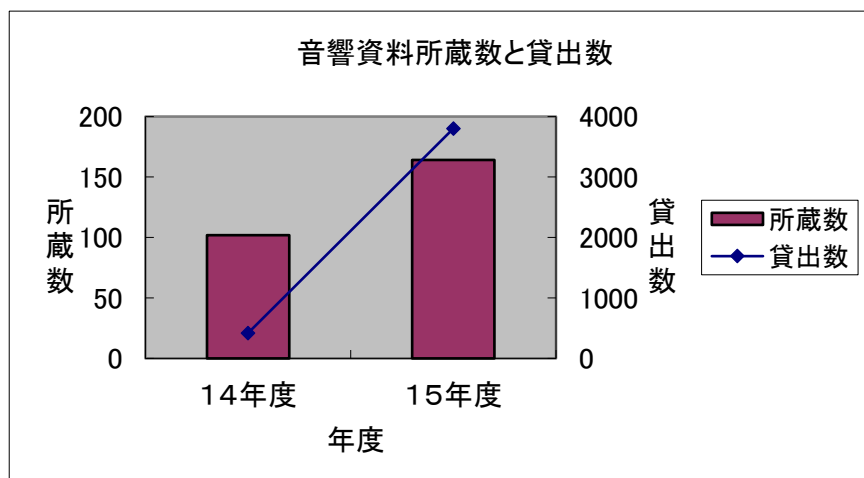
豊能町立図書館 貸出冊数の推移（単位：冊）

年度	貸出冊数	うち 一般	うち 児童
S 61	239,436	147,771	91,665
62	256,831	164,239	92,592
63	249,489	164,347	85,142
H 元	252,033	166,229	85,804
2	258,182	173,344	84,838
3	265,465	179,337	86,128
4	308,838	222,372	86,466
5	312,229	229,761	82,468
6	320,995	235,929	85,066
7	332,920	244,997	87,923
8	330,141	248,842	81,299
9	338,953	252,336	86,617
10	346,035	257,140	88,895
11	360,499	266,311	94,188
12	362,618	281,819	80,799
13	379,676	296,881	82,795
14	392,484	308,795	83,689
15	392,046	314,598	77,448



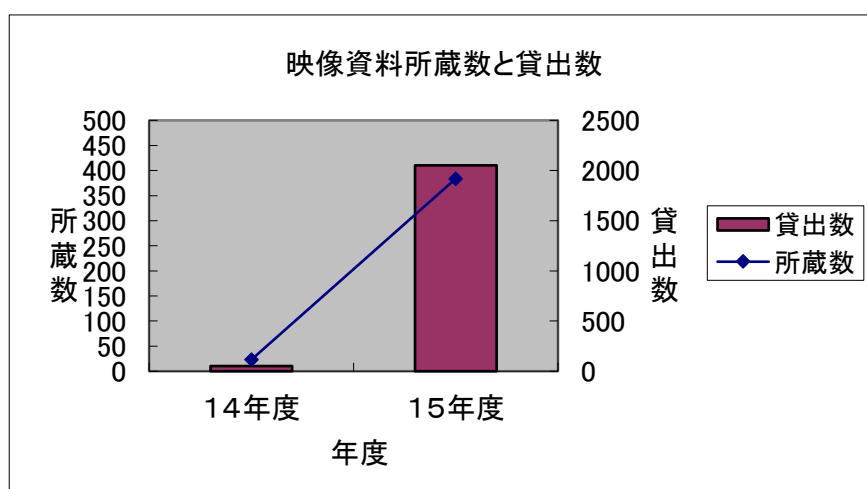
## 視聴覚資料利用状況

### 音響(テープ、CD)貸出数



	14年度	15年度
所蔵数	102	164
貸出数	420	3802

### 映像(ビデオ、DVD)貸出数



	14年度	15年度
所蔵数	10	410
貸出数	115	1919

## 視覚障害者サービス

対面朗読	36件	72時間
------	-----	------

## 予約受付件数

	一般書	児童書	雑誌	セットコミック	視聴覚資料	計
本館 (下段:インターネット予約)	6,059	795	1,140	911	129	9,034
	253	21	25		8	307
中央公民館図書室 (下段:インターネット予約)	531	191	47	427	17	1,213
	45	15	0		0	60
計	6,590	986	1,187	1,338	146	10,247

計にインターネット予約数を含む

## リクエスト(購入)

	4月	5月	6月	7月	8月	9月	10月	11月	12月	1月	2月	3月	計
本館	87	135	117	133	119	116	150	140	120	114	159	114	1,504
中央公民館図書室	3	12	6	1	3	4	10	2	4	7	5	2	59
計	90	147	123	134	122	120	160	142	124	121	164	116	1,563

## 相互貸借

		4月	5月	6月	7月	8月	9月	10月	11月	12月	1月	2月	3月	計
借受	大阪府立図書館	76	89	47	77	81	89	65	90	84	64	59	54	875
	府内他市町図書館	25	8	25	19	18	28	6	22	22	26	27	31	257
	府外、大学図書館	1	1	2	3	9	0	12	3	0	2	1	0	34
	計	102	98	74	99	108	117	83	115	106	92	87	85	1,166
貸出	府内図書館	0	0	0	0	0	0	0	0	5	9	4	2	20
	府外図書館	0	0	0	0	0	0	0	0	0	0	1	2	3
	計	0	0	0	0	0	0	0	0	5	9	5	4	23



## 6.図書館資料

### 年度別蔵書冊数

	一般書	児童書	合計	人口	世帯数
昭和60年	25,364	10,421	35,785	16,297	4,175
61年	34,960	12,986	47,946	17,230	4,611
62年	39,347	14,534	53,881	18,536	5,022
63年	44,435	16,285	60,720	20,329	5,525
平成元年	50,013	18,743	68,756	22,528	6,159
2年	57,802	20,148	77,950	23,676	6,309
3年	68,470	23,663	92,133	25,436	7,137
4年	69,200	26,655	95,855	26,209	7,423
5年	74,541	26,631	101,172	26,719	7,656
6年	76,688	27,474	104,162	27,049	7,824
7年	80,850	28,655	109,505	26,617	7,472
8年	84,746	30,464	115,210	27,337	8,098
9年	91,527	31,655	123,182	27,217	8,213
10年	97,810	33,232	131,042	27,103	8,283
11年	104,217	34,550	138,767	27,065	8,388
12年	108,819	36,661	145,480	26,921	8,501
13年	113,565	38,217	151,782	26,687	8,587
14年	119,869	39,630	159,499	26,429	8,623
15年	144,490	16,117	160,607	25,736	8,714

### 分類別蔵書統計(平成15年度)

分類	一般書	児童書	計	蔵書構成率(%)
0. 総記	2,361	412	2,773	1.7%
1. 哲学・宗教	2,858	273	3,131	1.9%
2. 歴史・紀行	8,227	1,691	9,918	6.2%
3. 社会科学	12,131	1,085	13,216	8.2%
4. 自然科学・医学	5,595	3,401	8,996	5.6%
5. くらし・工学	7,812	1,025	8,837	5.5%
6. 産業	2,703	510	3,213	2.0%
7. 芸術・スポーツ	19,074	1,653	20,727	12.9%
8. 語学	989	250	1,239	0.8%
9. 文学	11,308	899	12,207	7.6%
参考書	2,043	345	2,388	1.5%
エッセイ	4,432		4,432	2.8%
外国の読物	1,116	4,667	5,783	3.6%
日本の小説	22,991	8,032	31,023	19.3%
文庫	8,117	31	8,148	5.1%
新書	5,088	181	5,269	3.3%
郷土資料	1,575		1,575	1.0%
地図	467		467	0.3%
絵本		15,445	15,445	9.6%
紙芝居		671	671	0.4%
音響	164		164	0.1%
映像	410		410	71.3%
その他	575		575	0.4%
計	120,036	40,571	160,607	100.0%

# 受入新聞・雑誌

受入雑誌

○図書館のみ □中央公民館図書室のみ △両方

ア行		39	○	コットンタイム	76	○	日経サイエンス	
1	△	AERA	40	○	こどものとも	77	△	日経マネー
2	○	アサヒカメラ	41	○	こどものとも 年少版	78	○	NEWSWEEK
3	○	ASAHIパソコン	42	○	こどものとも 年中向き	79	□	NON-NO
4	○	明日の友	43	○	子どもの本棚	ハ行		
5	○	あまから手帖	44	△	この本読んで!	80	○	俳句
6	○	anan	サ行			81	○	Hanako-West
7	○	WEDGE	45	○	サッカーマガジン	82	○	花時間
8	○	美しいきもの	46	○	サライ	83	○	母の友
9	△	美しい部屋	47	○	JTB時刻表	84	○	美術手帖
10	○	美しい部屋別冊 私の手作り	48	△	週刊朝日	85	□	ひよこクラブ
11	○	栄養と料理	49	○	週刊金曜日	86	△	ファミ通
12	△	NHK英語であそぼ	50	○	週刊ダイヤモンド	87	○	婦人画報
13	○	FFIジャーナル	51	△	週刊文春	88	△	婦人公論
14	○	おおきなポケット	52	□	主婦の友	89	□	プラスワンリビング
15	○	大阪春秋	53	△	趣味の園芸	90	○	Precious
16	○	大阪人	54	○	ジュリスト	91	○	文学界
17	△	おしゃれ工房	55	○	小説新潮	92	△	文藝春秋
18	○	オブラ	56	○	新潮45	93	□	VERY
19	□	オレンジページ	57	△	スクリーン	94	○	ベビモ
カ行			58	○	墨	95	○	ホームヘルプ
20	□	CAR AND DRIVER	59	○	世界	マ行		
21	○	会社四季報	60	△	セブンティーン	96	□	ミセス
22	○	会社四季報 未上場会社版	61	○	川柳展望	97	○	ムー
23	○	かがくのとも	62	○	装苑	98	○	Men's NON-NO
24	○	上方芸能	タ行			99	○	MORE
25	△	関西ウォーカー	63	○	たくさんのふしぎ	100	○	MOE
26	○	関西のつり	64	○	たしかな目	101	○	モーターマガジン
27	○	キネマ旬報	65	○	旅	ヤ、ラ、ワ行		
28	△	きょうの健康	66	○	ダ・ヴィンチ	102	○	山と溪谷
29	△	きょうの料理	67	○	短歌	103	○	Yomiuri PC
30	○	銀花	68	○	ちいさなかがくのとも	104	○	LEE
31	○	クーヨン	69	○	中央公論	105	○	歴史読本
32	○	暮らしの手帖	70	△	ディズニーファン	106	○	レディブティック
33	△	クロワッサン	71	○	鉄道ファン	107	○	レプリーク
34	○	群像	72	○	テルミ	ワ行		
35	○	芸術新潮	73	○	図書館の学校	108	○	私のカントリー
36	○	毛糸だま	ナ行			109	○	和風が暮らしたい
37	○	月刊歌謡曲	74	○	ナショナルジオグラフィック			
38	□	現代農業	75	○	Number			

## 受入新聞

朝日新聞、産経新聞、日本経済新聞、毎日新聞、読売新聞、サンケイスポーツ、スポーツニッポン、官報

## 7.移動図書館「やまびこ」

図書館の利用が、不便な人のために、移動図書館「やまびこ」が町内4コースを月1回巡回し、本の貸出を行っています。  
一人10冊まで、次の巡回日まで借りることができます。

### A・第1木曜日(希望ヶ丘、切畑コース)

ステーション	時 間
希望ヶ丘第3号公園	11:00~12:00
希望ヶ丘スポーツ広場横	13:00~13:40
希望ヶ丘第6号公園	13:50~14:30
切畑大円集会所	14:40~15:20
切畑婦人の家	15:30~16:10
切畑西野集荷所	16:20~17:00

### B・第2木曜日(野間口、牧、寺田、余野コース)

ステーション	時 間
野間口西垣内駐車場	11:00~11:50
野間口ふれあい文化センター	13:00~13:40
牧集会所	13:50~14:30
寺田大歳神社下	14:40~15:20
東能勢小学校	15:30~16:10
余野自治会館	16:20~17:00

### C・第3木曜日(木代、高山、川尻コース)

ステーション	時 間
木代福田集会所	11:20~12:00
木代走落神社下	13:10~13:50
木代平野公園	14:00~14:40
高山小学校	15:00~15:40
川尻集会所	16:00~16:40

### D・第4木曜日(新光風台、吉川コース)

ステーション	時 間
新光風台さくら公園	10:40~11:20
新光風台しらかば公園	11:30~12:10
新光風台いちよう公園	13:40~14:20
吉川公民館	14:40~15:20

### 「やまびこ」ルートマップ

「やまびこ」には約2000冊の本が載っています。車体のデザインは豊能町の山々と清流をイメージしています。愛称の「やまびこ」は、こだまのように山あいの町に本を届けたいという思いがこめられています。



車両定員 3名

積載部 右内架書架、左内外架書架

車両 ディーゼルエンジン、後輪小径ダブルタイヤ

車両総重量 3775kg

長さ 497cm、幅179cm、高さ266cm

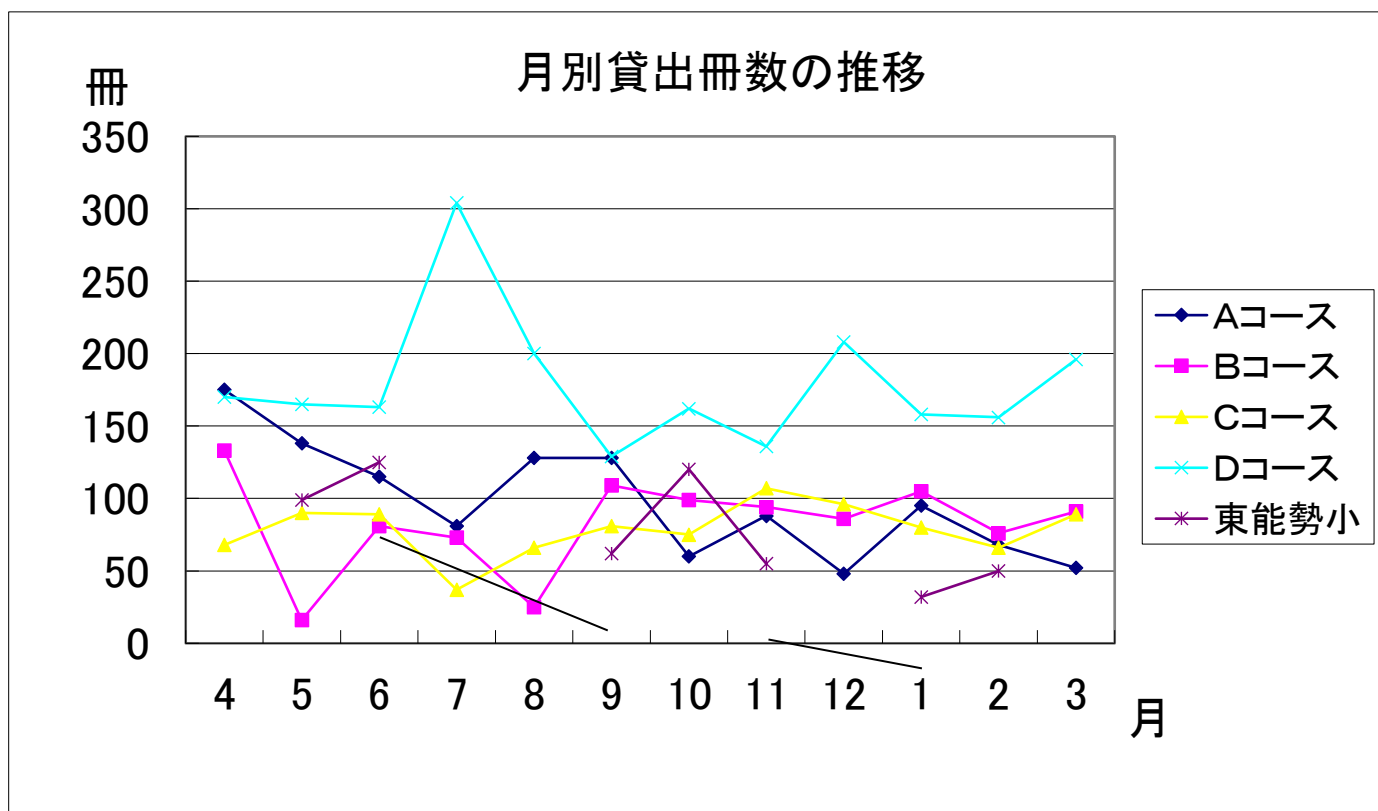
総排気量 3.56リットル

# 「やまびこ」平成15年度コース別貸出冊数

上段 冊数

下段 人数

	4月	5月	6月	7月	8月	9月	10月	11月	12月	1月	2月	3月	計
A	175	138	115	81	128	128	60	88	48	95	68	52	1176
	30	25	19	15	23	24	12	16	11	20	14	10	219
B	133	60	81	73	25	109	99	94	86	105	76	91	1032
	30	14	17	15	4	22	24	19	17	30	22	18	232
C	68	90	89	37	66	81	75	112	96	80	66	89	949
	13	15	26	5	11	21	13	18	15	13	11	18	179
D	170	165	163	304	200	129	162	136	208	159	156	196	2148
	27	30	27	46	33	21	28	21	32	24	25	30	344
東能勢 小学校		99	125			62	120	55		32	50		543
		32	46			18	41	15		19	26		197
合計	546	552	573	495	419	509	516	485	438	471	416	428	5848
	100	116	135	81	71	106	118	89	75	106	98	76	1171



## 8. 図書館の催し

### 1. 講座・行事

#### ①連続講座

内容	実施日	参加人数	内容・講師等
俳句に出会う(全2回) ー近代女性俳人ー	5月16日(金) 5月30日(金)	49人(申込制) 48人(申込制)	宇多喜代子さん(俳人、NHKカルチャー講師) ・俳句実作者の立場から女性の俳句について語る
歌を楽しむ(全3回) ①童謡の謎ときー野口雨情の世界ー ②みんなで遊ぶわらべうた ③英語のうたにチャレンジ!	6月14日(土) 6月19日(木) 7月12日(土)	25人(申込制) 36人(内こども8人) (申込制) 31人(内こども6人) (申込制)	上田信道さん(児童文学研究家) ・歌い伝えられる童謡について考える 山本淳子さん(梅花女子大学非常勤講師) ・わらべうた実演 リランド・バチェラー(英会話講師) 恵子・バチェラー ・やさしい英語のうたを英語でうたう
ガイドブックにない旅 その1 アジア編 トイレから世界をみる その2 南米編 ボリビアの輝き トーク&スライド &フォルクローレコンサート その3 ヨーロッパ編 障害者の町ベートルで考えたこと その4 アマゾン編 熱帯雨林に魅せられて その5 エジプト編 ピラミッドは語る その6 ハワイ編 メレ・ハワイへのいざない その7 ドイツ編 童話にみるドイツの風土・暮らし	6月21日(土) 7月19日(土) 9月13日(土) 11月15日(土) 11月22日(土) 12月6日(土) 2004年 2月21日(土)	17人 65人 30人 70人 40人 19人 11人	高橋正明さん(大手前大学教授) ・トイレの美しさで文化をさぐる 松岡尚志さん(ケーナ奏者) オーシロ・カズミさん(マンガを描く主婦) ・写真展もかねて南米の話と音楽 今関嗣生さん(神戸女学院中高部社会科教諭) ・障害者の町ベートルでの生活体験談から福祉のあり方を考える 吉田正さん(光風台在住) ・薬草採取のはなし 松本篤弘さん(比較文化、文明フリーライター) ・土、石からエジプトをみる 内崎以佐美さん(ハワイ音楽研究者) ・観光地でないハワイのはなし 中村純子さん(新光風台在住) ・グリムの世界を深く知るために
クリスマスクリスマス ①お砂糖細工を楽しむ ②手作りキャンドルスタンド	12月7日(日) 11月29日(土)	20人(申込制) 13人(申込制)	古賀裕子さん(シュガーアーティスト) ・砂糖細工 小和田加奈子さん(クラフト作家) ・キャンドル作り
夏休み工作教室 ①「石」に絵を描こう ②「モラ」に挑戦～モラってなんだい～ ③「貝」を使って「カニ」づくり ④牛乳パックで楽しい工作	7月24日(木) 午前(低学年) 午後(高学年) 7月31日(木) 8月1日(金) 午前(低学年) 午後(高学年) 8月2日(土)	19人(申込制) 17人(申込制) 19人(申込制) (申込制) 19人 9人(内大2人) 30人(申込制)	品川貞子さん(石ころアート作家) ・石に動物の絵を描く 小林早苗さん(モラ作家) ・パナマの伝統手芸にチャレンジ 小和田加奈子さん(クラフト作家) 大谷洋子さん(西宮貝類館) ・貝の工作と貝のはなし 老人大学豊能支部のみなさん ・牛乳パックの工作
合計	のべ5種20回	587人	

②子育て支援事業

内容	実施日	参加人数	内容・講師等
おはなしのたまご第2期 ー赤ちゃんと一緒に絵本を楽しむー  図→図書館児童書コーナー 中→中央公民館	9月12日(金)	36人(図14組、中4組)	近藤詩寿代さん (川西おはなしの会“ひばり”)  ・0歳～1歳までの乳児を対象に絵本の読み きかせや手あそびを紹介する。  (申込制)
	10月10日(金)	23人(図9組、中2組)	
	11月14日(金)	26人(図8組、中4組)	
	12月12日(金)	27人(図10組、中2組)	
	1月16日(金)	27人(図11組、中1組)	
	2月13日(金)	21人(図8組、中2組)	
	3月12日(金)	33人(図12組、中3組)	
		小計193人	
ものがたりのじかん クリスマススペシャル 中央公民館図書室編	12月17日(水)	24人(大3人、小21人)	ひまわり文庫のみなさん
合計	のべ4種17回	217人	

③定期講座

内容	実施日	参加人数	内容・講師等
天才文人画家池大雅の魅力	10月29日(水)	24人(申込制)	佐々木とも子さん(池大雅美術館館長) ・江戸中期の文人池大雅について
手づくり絵本グループ「パステル」 初めての絵本展 体験編	11月30日(日)	30人(申込制)	村上祐喜子さん(手づくり絵本作家) ・しかけ絵本作り
ものがたりのじかん クリスマススペシャル	12月20日(土)	48人	図書館職員
帯地でリフォーム ミニアルバム作り	1月30日(金)	20人(申込制)	松末朱美さん(手芸家) ・和布でアルバムを作る
江戸にみる子ども文化 ー絵本と遊びー	2月19日(木)	24人(申込制)	加藤康子さん(梅花女子大学児童文学科助教授) ・江戸の子ども絵本などの紹介
そばに集う 十割手打ちそば入門	3月13日(木)	20人(申込制)	丹治能彦さん(光風台在住) ・そばうち体験(西公民館料理室)
おはなしおはなし 人形劇を楽しもう	3月27日(土)	22人	人形劇団「ぽんた」 ・人形劇公演 (中央公民館会議室東地区の子ども達対象)
合計	7種7回	209人	

④共催事業

内容	実施日	参加人数	内容・講師等
こまで遊ぼう 西公民館共催	2004年 1月10日(土)	45人	枇杷紘一郎さん(前川西郷土館長) ・こまをまわして遊ぶ
合計	1種1回	45人	

⑤ものがたりのじかん

場所	回数	参加人数	備考
中央公民館図書室	30回	301人	※12/17クリスマススペシャル含む
図書館	48回	772人	※12/20クリスマススペシャル含む
	78回	1,073人	

## 2. ギャラリー展示記録

日時	タイトル・内容	出展者	来館者
2003年3月30日(日)～ 4月11日(金)	おもしろ絵本大集合	図書館所蔵	50人
4月12日(土)～ 4月24日(木)	阿部巳代子写真展－水辺の風景－	阿部巳代子さん(西宮市在住)	78人
4月26日(土)～ 5月11日(日)	ばらん細工展	斎藤眞治さん(宝塚市在住)	72人
5月13日(火)～ 5月29日(木)	Kayoko date Exhibition	伊達佳予子さん(神戸市在住)	68人
5月31日(土)～ 6月12日(木)	絵だより－季節を楽しんで－	小西良子さん(狭山市在住)	91人
6月13日(金)～ 6月24日(火)	山田喜代春詩画展－木版画－	山田喜代春さん(京都市在住)	46人
7月 9日(水)～ 7月31日(木)	ポリビアの輝き	松岡尚志さん(伊丹市在住)	60人
8月 1日(金)～ 8月14日(木)	サーカス展	鈴木いづみさん(亀岡市在住)	30人
8月15日(金)～ 8月28日(金)	宇加地洋平作品展	宇加地洋平さん(光風台在住)	208人
8月31日(日)～ 9月13日(土)	円増肇絵画展	円増肇さん(篠山市在住)	78人
9月14日(日)～ 9月30日(火)	おおとよやすとよイラストワールド	大音恭豊さん(川西市在住)	83人
11月 1日(土)～11月14日(金)	中野緑心の旅展	中野緑さん(川西市在住)	92人
11月15日(土)～11月30日(土)	手づくり絵本展	パステルの皆さん(豊能町)	120人
11月29日(土)～12月14日(日)	自然と遊ぶ リース展	森八千代さん(光風台在住)	106人
12月16日(火)～12月25日(木)	仲田まりこinとしょかん	仲田万里子さん(箕面市在住)	70人
2004年1月 6日(火)～ 1月16日(金)	小林芙蓉書道展	小林芙蓉さん(光風台在住)	210人
1月17日(土)～ 1月28日(木)	懐かしの昭和民家展	真木澄江さん他4名(豊能町)	136人
1月31日(土)～ 2月14日(土)	有本亮正作品展	有本亮正さん(吹田市在住)	80人
2月15日(日)～ 2月26日(木)	古布による創作あつぷりけー樋口やすこ作品展－	樋口やすこさん(川西市在住)	158人
2月28日(金)～ 3月12日(金)	色鉛筆で植物画展－亜熱帯から熱帯へ－	山田紀子さん(芦屋市在住)	119人
3月13日(土)～ 3月27日(土)	楽しい布野菜展	阪口弘子さん(豊中市在住)	70人
	合計21種		2025人

※10月1ヶ月間については、第1回ヤングアートライブ展出展作品展示会場となったため、図書館の企画は休止となる

### 3. ガラスケース展示

日時	タイトル内容	出展者
2003年3月29日(土)～ 4月11日(金)	さくらづくし	中井幸子さん(ときわ台在住)
4月12日(土)～ 4月24日(木)	たのしい折り紙手芸	橋本竹野さん(新光風台在住)
4月26日(土)～ 5月11日(日)	鉄腕アトムグッズ	図書館所蔵
5月13日(火)～ 5月29日(木)	鉄の小作品展	近藤明さん(三田市在住)
5月31日(土)～ 6月12日(木)	端切れで作る布遊び	森田恵美子さん(ときわ台在住)
6月13日(金)～ 6月24日(火)	世界のトイレットペーパー	高橋正明さん(川西市在住)
7月 9日(水)～ 7月20日(日)	奏でるBlueー魚谷孝子染付展	魚谷孝子さん(能勢町在住)
7月22日(火)～ 8月 9日(土)	石ころアート展	品川貞子さん(亀岡市)
8月10日(日)～ 8月28日(金)	夏祭りミニチュア屋台	大村正雄さん、澄子さん(光風台在住)
9月 2日(火)～ 9月13日(土)	小さな家の物語展	森郁子さん(創作粘土作家・川西市在住)
9月14日(日)～ 9月30日(火)	ビーズで遊ぶーゆりえコレクションー	矢加部百合枝さん(光風台在住)
10月 1日(水)～10月15日(水)	Birthday Party	上山恵美子さん(宝塚市在住)
10月16日(木)～10月30日(木)	篠田美紗人形展ーたまご・孵化	篠田美紗さん(池田市在住)
11月 1日(土)～11月13日(木)	たんぽぽの家作品展	たんぽぽの家
11月14日(金)～11月27日(木)	虫ずかんー秋の虫はどれかなー	故 田中實さん(大阪市)
11月29日(土)～12月14日(日)	シュガーアート展	古賀裕子さん(猪名川町在住、シュガーアーティスト)
12月16日(火)～12月25日(木)	仲田まりこinとしょかん	仲田まりこ(箕面市在住、イラストレーター)
2004年1月 6日(火)～ 1月14日(水)	さる、サル、猿展	職員もちより
1月16日(金)～ 1月29日(木)	帯地でリフォーム	松本朱美さん(大阪市在住)
1月31日(土)～ 2月14日(土)	河本賢治やきもの展	河本賢治さん(鳥取県在住)
2月15日(日)～ 2月26日(木)	江戸の遊びー絵双六とおもちゃ絵ー	加藤康子さん(東京都在住)
2月28日(金)～ 3月13日(土)	ちりめんのお雛祭り展ーさげもんー	尾形孝子さん(光風台在住)
3月14日(日)～ 3月25日(木)	楽しい布野菜展	阪口弘子さん(豊中市在住)
	23種	



## 9. 図書館協議会

平成14・15年度豊能町立図書館協議会

	氏名	関連役職	委嘱期間		氏名	関連役職	委嘱期間
会長	塚本 龍夫	川西市教育委員会就学指導委員会委員長	平成14年4月1日～平成16年3月31日	副会長	松本 秀子	豊能町学校・園サポートボランティア	平成14年4月1日～平成16年3月31日
委員	金子 洋子	(社)全国消費生活相談員協会関西支部	平成14年4月1日～平成16年3月31日	委員	黒崎 展行	画家	平成14年4月1日～平成16年3月31日
委員	下平尾 敬子	学校図書館司書	平成14年4月1日～平成15年8月31日	委員	富樫 清美	ひまわり文庫代表	平成14年4月1日～平成16年3月31日
委員	八田 進一	社会福祉協議会理事 点字サークルてんとうむし	平成14年4月1日～平成16年3月31日	委員	村上 祐喜子	絵本作家	平成14年4月1日～平成16年3月31日
委員	室木 万里子	豊能町生活改善グループ	平成14年4月1日～平成16年3月31日	委員	湧田 俊宏	たくぼくの会代表	平成14年4月1日～平成16年3月31日

### 第1回協議会

日時 平成14年6月28日(金)  
午後1時30分～3時30分  
案件 1、協議会委員の辞令交付  
2、会長・副会長の選任  
3、年間方針について  
4、その他

### 第2回協議会

日時 平成14年9月13日(金)  
午後1時30分～3時30分  
案件 1、危機管理対応について  
2、移動図書館のルート見直しについて  
3、その他

### 第3回協議会

日時 平成14年10月18日(金)  
午後1時30分～3時30分  
案件 1、移動図書館運行Aコース・Cコース見学  
2、その他

### 第4回協議会

日時 平成14年11月29日(金)  
午後1時30分～3時30分  
案件 1、移動図書館の再考について  
2、その他

### 第5回協議会

日時 平成15年1月17日(金)  
午後1時30分～3時30分  
案件 1、移動図書館の再考について  
(アンケート含む)  
2、その他

### 第6回協議会

日時 平成15年3月7日(金)  
午後1時30分～3時30分  
案件 1、広域サービスについて  
2、その他

### 第7回協議会

日時 平成15年5月23日(金)  
午後1時30分～3時30分  
案件 1、年度計画について  
2、市町村子ども読書推進計画  
3、移動図書館アンケート依頼状況について  
4、その他

### 第8回協議会

日時 平成15年7月11日(金)  
午後1時30分～3時30分  
案件 1、移動図書館アンケート途中経過について  
2、ビデオ弁償規定について  
3、広域サービスについて  
4、その他

### 第9回協議会

日時 平成15年10月3日(金)  
午後1時30分～3時30分  
案件 1、移動図書館アンケート結果について  
2、広域サービスについて  
3、その他

### 第10回協議会

日時 平成15年11月21日(金)  
午後1時30分～3時30分  
案件 1、移動図書館アンケート結果をふまえて  
—今後の検討課題について  
2、その他

### 第11回協議会

日時 平成16年1月23日(金)  
午後1時30分～3時30分  
案件 1、移動図書館アンケート結果をふまえて-まとめ-  
2、その他

### 第12回協議会

日時 平成16年3月19日(金)  
午後1時30分～3時30分  
案件 1、移動図書館運行についての提言  
2、その他

## 10. 平成15年度豊能町立図書館利用率

区 分		合 計
町民1人あたり 貸出冊数	貸出冊数 人 口	15.23冊
登録者1人あたり 貸出冊数	貸出冊数 登録者数	39.27冊
平均貸出冊数	貸出冊数 貸出人数	4.42冊
登録率	登録者数 人 口	38.79%
蔵書回転率	貸出冊数 蔵書冊数	2.44回
町民1人あたり 蔵書冊数	蔵書冊数 人 口	6.24冊

蔵書冊数	一般	120,036冊
	児童	40,571冊
	合計	160,607冊
貸出冊数	一般	314,598冊
	児童	77,448冊
	合計	392,046冊
貸出人数	一般	74,141人
	児童	14,466人
	合計	88,607人
登録者	一般	8188人
	児童	1796人
	合計	9,984人

(参考)

区 分	本館	中央公民館図書室	移動図書館
開館日数	285日	296日	55回
貸出冊数	343,525冊	42,673冊	5,848冊
貸出人数	79,708人	7,728人	1,171人
1日あたり貸出冊数	貸出冊数 開館日数 1,205冊	144冊	106冊
1日あたり貸出人数	貸出人数 開館日数 280人	26人	21人