

目 次

1 . 図書館の沿革	1
2 . 施設の案内	2
3 . 基本統計	3
4 . 図書館費決算及び予算	3
5 . 利用統計	4
6 . 図書館資料	8
7 . 図書館の催し	
1. 講座・行事記録	11
2. ギャラリー展示記録	13
3. ガラスケース展示記録	14
8 . 図書館協議会	15
9 . 図書館の指標(利用率)	16

1. 図書館の沿革

昭和59年	5月12日	町立図書館建設に関する検討報告書提出
昭和60年	9月10日	豊能町立図書館設置条例制定
	11月20日	豊能町立図書館運営規則公布
	12月11日	オープン
昭和63年	2月26日	図書館協議会「豊能町立図書館長期奉仕計画について」答申
	4月25日	中央公民館図書室、火水木金土曜日の午後開室 高山配本所開設
平成2年	3月2日	図書館協議会「昭和63年、平成元年度図書館協議会2年間の歩み」作成
平成4年	2月6日	移動図書館「やまびこ」運行開始
平成6年	3月31日	図書館協議会「豊能町立図書館長期奉仕計画について」第2次答申提出
平成8年	3月27日	図書館協議会「豊能町立図書館運営に対する建議」提出
平成9年	3月28日	図書館協議会「豊能町立図書館運営に対する建議」提出
平成9年	4月1日	中央公民館図書室1Fにて開室
平成10年	3月1日	図書館協議会「豊能町立図書館運営に対する建議」提出
平成12年	2月22日	図書館協議会「新しい時代に応える住民サービスのあり方」要望書提出
平成14年	8月7日～ 12月18日	図書館テラスを閲覧スペースに改築工事
平成15年	1月12日	工事完了 図書館内新閲覧スペースとして提供開始
平成15年	9月1日	ホームページ開設
平成16年	2月1日	インターネット予約サービス試行
平成16年	4月1日	インターネット予約サービス本稼動
平成16年	9月1日	移動図書館「やまびこ」巡回コース変更
平成17年	3月1日	「豊能町子ども読書活動推進計画」策定
平成17年	8月18日～ 9月30日	図書館屋根改修工事
平成18年	4月1日	移動図書館「やまびこ」巡回数、コース変更
平成18年	6月21日～ 7月5日	図書館玄関庇柱脚補強工事
平成19年	3月24日	移動図書館「やまびこ」事業終了
平成19年	6月26日	移動図書館「やまびこ」高知県いの町に無償譲渡
平成19年	11月7日	図書館協議会「職員の資質向上について」答申提出
平成19年	11月30日～ 平成20年2月12日	図書館屋根塗装改修工事

3. 基本統計(平成20年3月末現在)

人	口	24,151人		
世	帯	数	8,785世帯	
面	積	34.37Km ²		
人	口	密	度	703人/Km ²

4. 図書館費決算及び予算

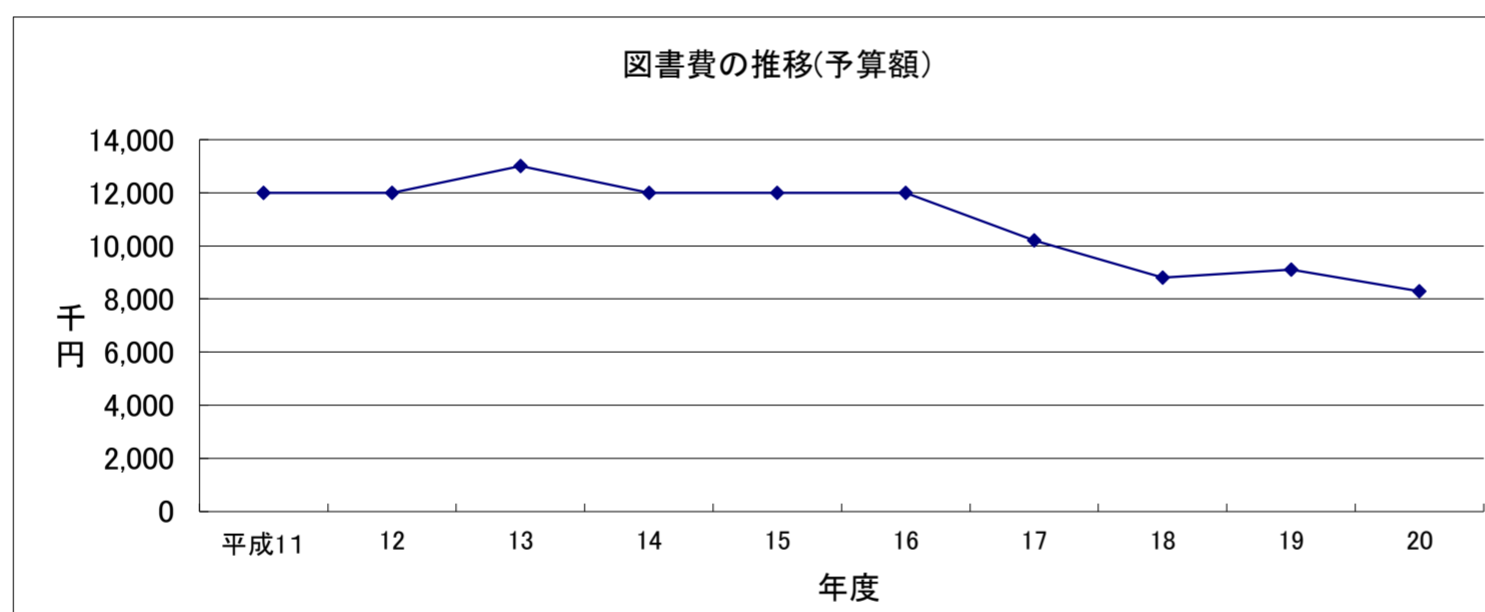
(単位:千円)

	平成19年度決算額	平成20年度予算額
① 一般会計	6,225,204	6,251,340
② 教育費	841,996	860,275
③ 社会教育費	229,594	84,372
④ 図書館運営費	38,557	36,549
図書費	8,930	8,300
図書費以外	29,647	28,249

図書費の推移(予算額)

(単位:千円)

年度	平成11	12	13	14	15	16	17	18	19	20
予算額	12,000	12,000	13,000	12,000	12,000	12,000	10,200	8,800	9,100	8,300

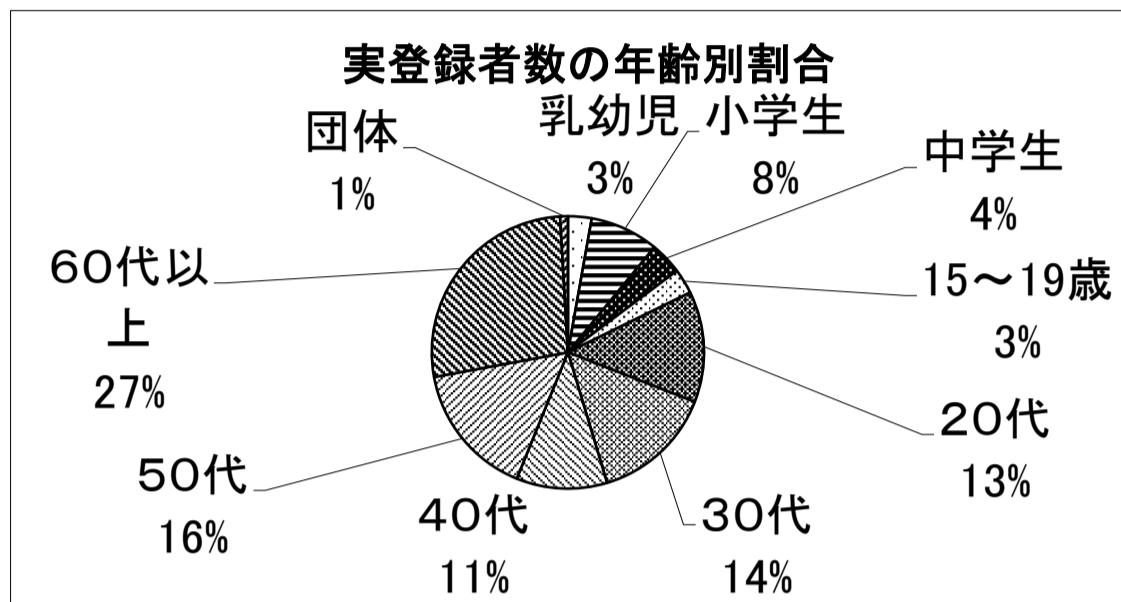


5. 利用統計

実登録者数

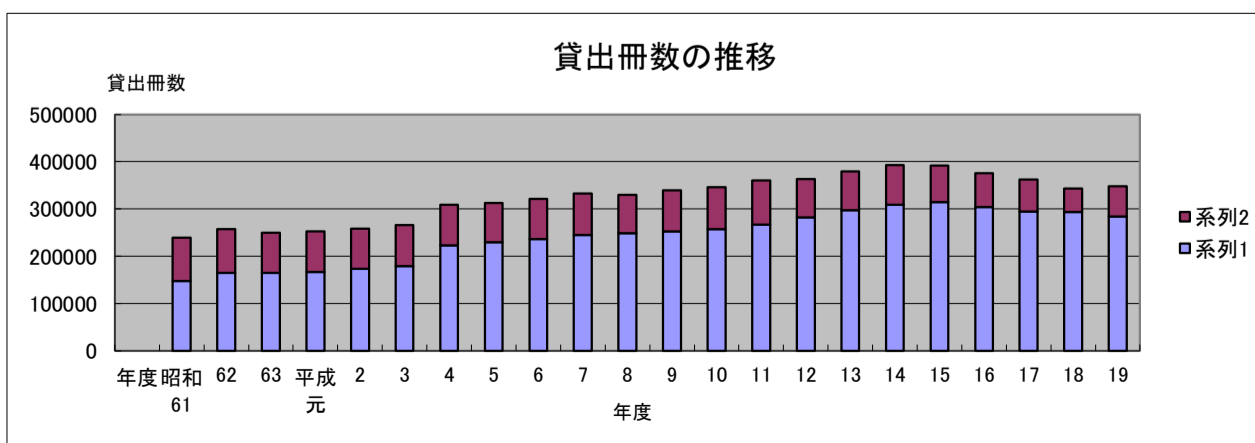
乳幼児	小学生	中学生	15～19歳	20代
272	689	369	289	1,276
3%	8%	4%	3%	13%

30代	40代	50代	60代以上	団体	合計(人)
1,399	1,044	1,547	2,614	104	9,196
14%	11%	16%	27%	1%	100%



貸出冊数の推移(単位:冊)

年度	貸出冊数	うち一般書	うち児童書
昭和61	239,436	147,771	91,665
62	256,831	164,239	92,592
63	249,489	164,347	85,142
平成元	252,033	166,229	85,804
2	258,182	173,344	84,838
3	265,465	179,337	86,128
4	308,838	222,372	86,466
5	312,229	229,761	82,468
6	320,995	235,929	85,066
7	332,920	244,997	87,923
8	330,141	248,842	81,299
9	338,953	252,336	86,617
10	346,035	257,140	88,895
11	360,499	266,311	94,188
12	362,618	281,819	80,799
13	379,676	296,881	82,795
14	392,484	308,795	83,689
15	392,046	314,598	77,448
16	375,838	303,451	72,387
17	362,194	294,356	67,838
18	343,246	293,604	49,642
19	348,072	283,936	64,136



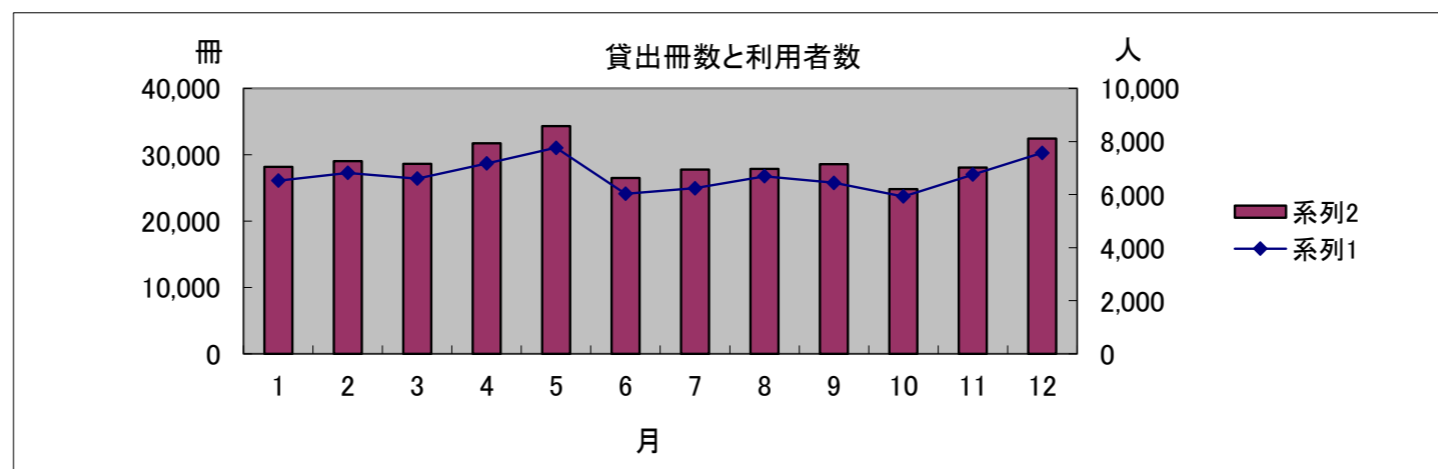
平成19年度貸出統計

本館	4月	5月	6月	7月	8月	9月	10月	11月	12月	1月	2月	3月	計
開館日数(日)	24	26	25	25	26	20	22	25	23	22	24	25	287
貸出冊数(冊) a	25,538	26,193	25,698	28,356	30,152	23,742	24,712	25,022	25,744	22,857	25,388	29,665	313,067
貸出人数(人)	6,056	6,252	6,023	6,552	7,047	5,524	5,695	6,109	5,932	5,496	6,211	7,018	73,915

中央公民館図書室	4月	5月	6月	7月	8月	9月	10月	11月	12月	1月	2月	3月	計
開室日数(日)	23	27	26	24	27	22	26	26	23	21	25	26	296
貸出冊数(冊) b	2,636	2,879	2,931	3,384	4,189	2,745	3,072	2,841	2,850	1,968	2,698	2,812	35,005
貸出人数(人)	476	571	583	626	719	509	547	584	514	435	548	559	6,671

総計	4月	5月	6月	7月	8月	9月	10月	11月	12月	1月	2月	3月	計
合計冊数(冊) a+b	28,174	29,072	28,629	31,740	34,341	26,487	27,784	27,863	28,594	24,825	28,086	32,477	348,072
合計人数(人)	6,532	6,823	6,606	7,178	7,766	6,033	6,242	6,693	6,446	5,931	6,759	7,577	80,586

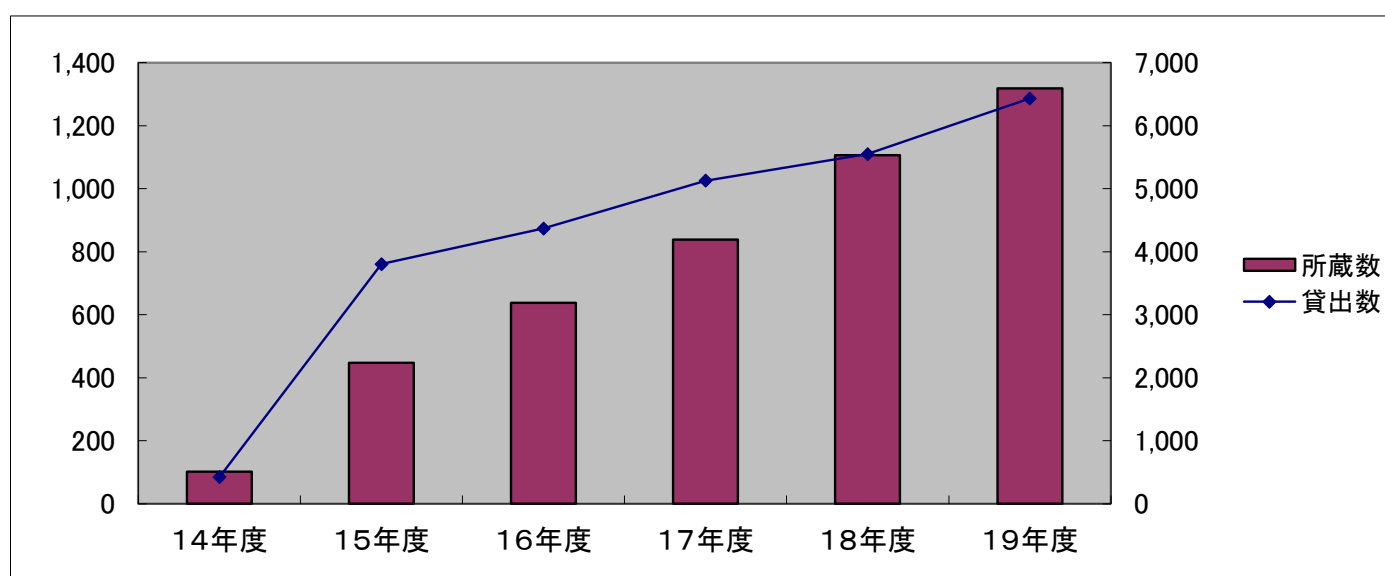
5



視聴覚資料利用状況

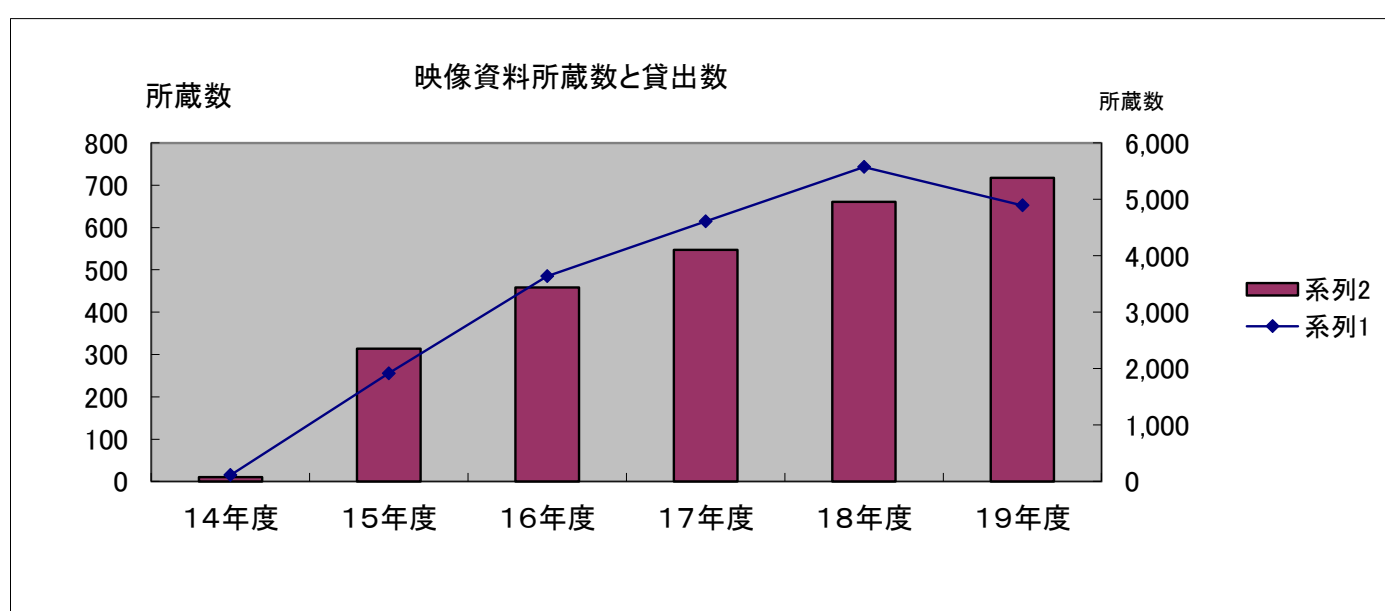
音響(テープ、CD)貸出数

	14年度	15年度	16年度	17年度	18年度	19年度
所蔵数	102	447	638	838	1,107	1,319
貸出数	420	3,802	4,368	5,129	5,550	6,434



映像(ビデオ、DVD)貸出数

	14年度	15年度	16年度	17年度	18年度	19年度
所蔵数	10	314	458	547	661	717
貸出数	115	1,919	3,638	4,608	5,575	4,892



複写サービス

4,800枚

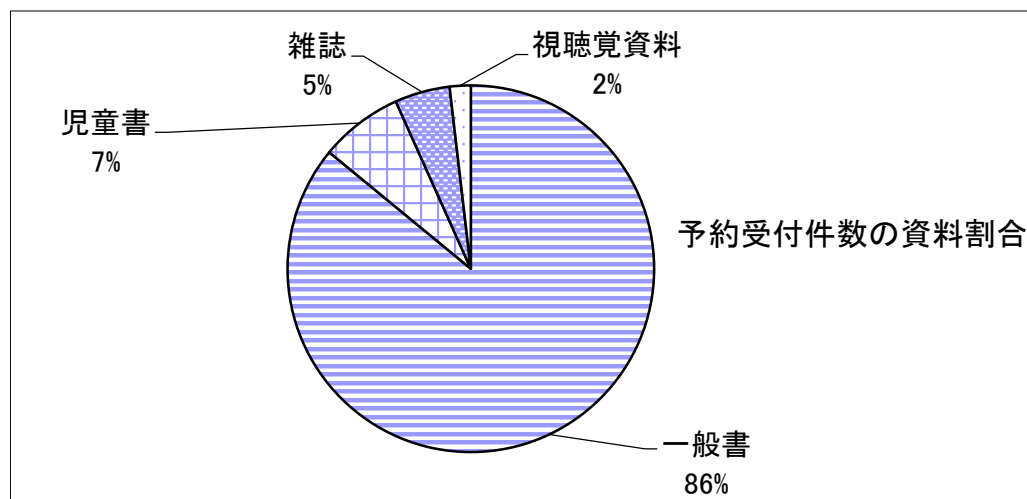


視覚障害者サービス

対面朗読	36件	72 時間
------	-----	-------

予約受付件数

	一般書	児童書	雑誌	視聴覚資料	計
本館	13,758	1,140	855	316	16,069
中央公民館図書室	1,882	195	29	21	2,127
計	15,640	1,335	884	337	18,196

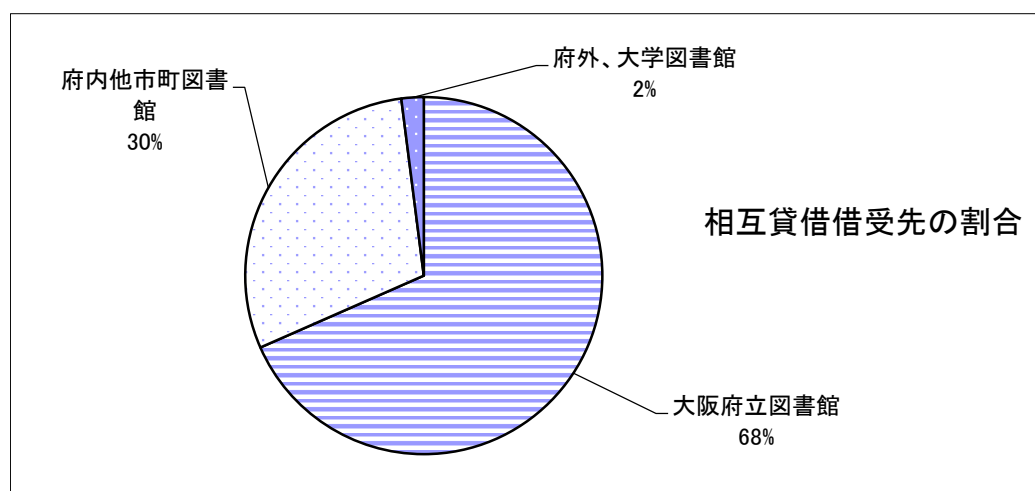


インターネット予約サービス登録者数

本館	640人
中央公民館図書室	91人
計	731人

相互貸借

		計	全貸出冊数の内割合
借受	大阪府立図書館	1,323	0.56%
	府内他市町図書館	572	
	府外、大学図書館	39	
	計	1,934	
貸出	府内図書館	141	0.04%
	府外図書館	9	
	計	150	



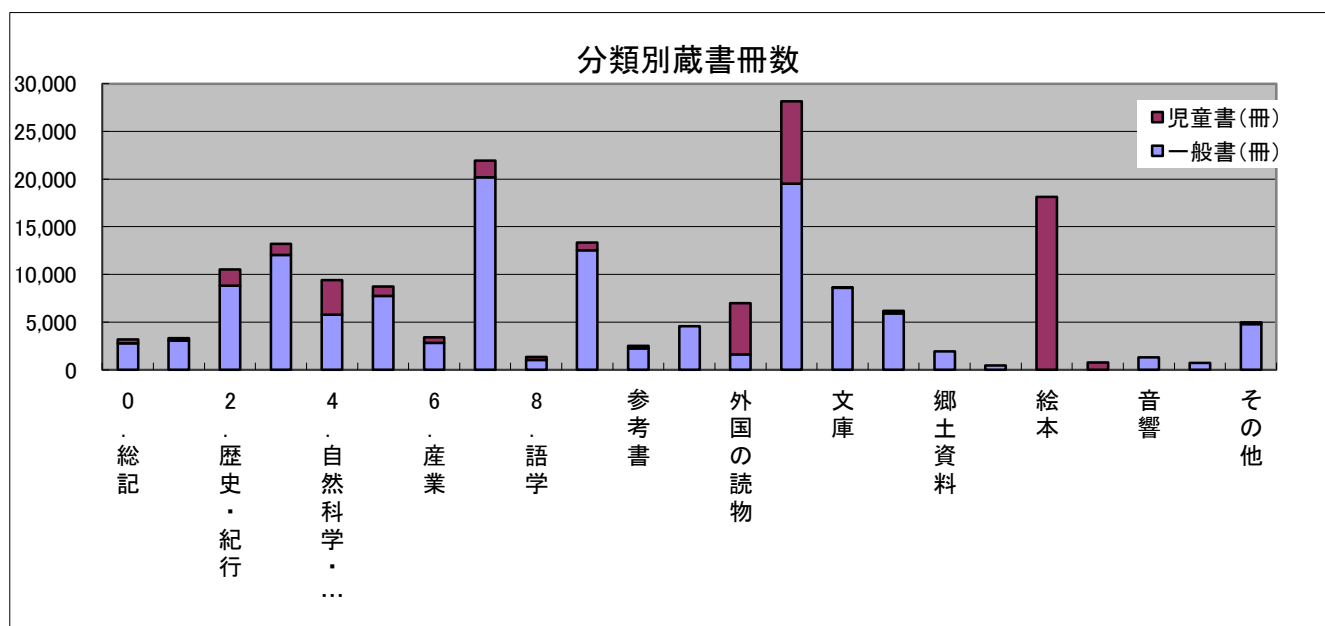
6. 図書館資料

年度別蔵書冊数

年度	一般書(冊)	児童書(冊)	合計(冊)	人口(人)	世帯数(世帯)
昭和60	25,364	10,421	35,785	16,297	4,175
61	34,960	12,986	47,946	17,230	4,611
62	39,347	14,534	53,881	18,536	5,022
63	44,435	16,285	60,720	20,329	5,525
平成元	50,013	18,743	68,756	22,528	6,159
2	57,802	20,148	77,950	23,676	6,309
3	68,470	23,663	92,133	25,436	7,137
4	69,200	26,655	95,855	26,209	7,423
5	74,541	26,631	101,172	26,719	7,656
6	76,688	27,474	104,162	27,049	7,824
7	80,850	28,655	109,505	26,617	7,472
8	84,746	30,464	115,210	27,337	8,098
9	91,527	31,655	123,182	27,217	8,213
10	97,810	33,232	131,042	27,103	8,283
11	104,217	34,550	138,767	27,065	8,388
12	108,819	36,661	145,480	26,921	8,501
13	113,565	38,217	151,782	26,687	8,587
14	119,869	39,630	159,499	26,429	8,623
15	144,490	16,117	160,607	25,736	8,714
16	121,701	41,942	163,643	25,354	8,738
17	123,051	43,232	166,283	24,987	8,757
18	125,813	44,346	170,159	24,587	8,795
19	128,404	45,327	173,731	24,151	8,785

分類別蔵書統計

分類	一般書(冊)	児童書(冊)	計(冊)	蔵書構成率
0. 総記	2,782	409	3,191	1.8%
1. 哲学・宗教	3,043	292	3,335	1.9%
2. 歴史・紀行	8,811	1,725	10,536	6.1%
3. 社会科学	12,025	1,196	13,221	7.6%
4. 自然科学・医学	5,784	3,609	9,393	5.4%
5. 暮らし・工学	7,753	992	8,745	5.0%
6. 産業	2,806	592	3,398	2.0%
7. 芸術・スポーツ	20,177	1,771	21,948	12.6%
8. 語学	1,036	316	1,352	0.8%
9. 文学	12,533	801	13,334	7.7%
参考書	2,228	265	2,493	1.4%
エッセイ	4,573	0	4,573	2.6%
外国の読物	1,632	5,373	7,005	4.0%
日本の小説	19,515	8,622	28,137	16.2%
文庫	8,580	8	8,588	4.9%
新書	5,900	284	6,184	3.6%
郷土資料	1,934	0	1,934	1.1%
地図	471	0	471	0.3%
絵本	0	18,115	18,115	10.4%
紙芝居	0	780	780	0.4%
音響	1,319	0	1,319	0.8%
映像	717	0	717	0.4%
その他	4,785	177	4,962	2.9%
合計	128,404	45,327	173,731	100.0%



受入雑誌

○図書館のみ □中央公民館図書室のみ △両方に所蔵

ア行		29	○	こどものとも 年中向き
1	○ AERA	30	○	子どもの本棚
2	○ あうる	31	△	この本読んで！
3	○ アサヒカメラ	サ行		
4	○ 明日の友	32	○	サライ
5	□ AFF(あふ)	33	○	JTB時刻表
6	○ あまから手帖	34	□	週刊朝日
7	○ 美しいキモノ	35	○	週刊金曜日
8	○ WEDGE	36	○	週刊ダイヤモンド
9	○ FFIジャーナル	37	○	週刊文春
10	○ おおきなポケット	38	△	趣味の園芸
11	○ 大阪春秋	39	○	ジュリスト
12	○ 大阪人	40	○	小説新潮
13	△ おしゃれ工房	41	○	新潮45
カ行		42	○	墨
14	○ 会社四季報	43	○	正論
15	○ 会社四季報 未上場会社版	タ行		
16	○ かがくのとも	44	○	たくさんのふしぎ
17	○ 上方芸能	45	○	ダ・ヴィンチ
18	○ 関西ウォーカー	46	○	短歌
19	○ キネマ旬報	47	○	ちいさなかがくのとも
20	△ きょうの健康	48	○	中央公論
21	△ きょうの料理	49	□	ディズニーファン
22	○ クーヨン	50	○	鉄道ファン
23	○ 暮らしの手帖	51	○	テルミ
24	△ クロワッサン	52	□	天然生活
25	○ 芸術新潮	53	△	図書
26	○ こどものとも0, 1, 2	54	○	図書館雑誌
27	○ こどものとも	55	○	図書館の学校
28	○ こどものとも 年少版			

ナ行		70	○	文学界	
56	○	ナショナルジオグラフィック	71	△	文藝春秋
57	○	Number	72	○	本
58	△	日経マネー	マ行		
59	○	NEWSWEEK	73	○	Men's NON-NO
60	○	能力活力UP	74	○	MOE
61	○	のせの里新聞 たんぽぽ	ヤ行		
ハ行		75	○	山と溪谷	
62	○	俳句	76	○	Yomiuri PC
63	○	Hanako-West	ラ行		
64	○	母の友	77	○	LEE
65	○	美術手帖	78	○	歴史読本
66	□	ピチレモン	79	□	レタスクラブ
67	□	ファミ通	ワ行		
68	○	Fishing Cafe	80	○	私のカントリー
69	△	婦人公論			

(21. 1現在)

受入新聞

朝日新聞、産経新聞、日本経済新聞、毎日新聞、読売新聞、官報(21. 1現在)



7. 移動図書館「やまびこ」

図書館の利用が、不便な人のために、移動図書館「やまびこ」が町内1コースを月2回巡回し、本の貸出を行っています。

一人10冊まで、次の巡回日まで借りることができます。

駐車場所(ステーション)	停車時間	時間
ふれあい文化センター	20分	10:00~10:20
切畑大円集会所	20分	10:40~11:00
希望ヶ丘第6号公園	30分	11:20~11:50
のせの里	30分	13:00~13:30
希望ヶ丘第3号公園	30分	13:40~14:10
希望ヶ丘スポーツ広場横	30分	14:20~14:50
高山公民館	30分	15:20~15:50
豊悠プラザ	30分	16:20~16:50

「やまびこ」ルートマップ

「やまびこ」には約1700冊の本が載っています。車体のデザインは豊能町の山々と清流をイメージしています。愛称の「やまびこ」は、こだまのように山あいの町に本を届けたいという思いがこめられています。



車輦定員 3名
 積載部 右内架書架、左内外架書架
 車輦 ディーゼルエンジン、後輪小径ダブルタイヤ

車輦総重量 3,775kg
 長さ 497cm、幅179cm、高さ266cm
 総排気量 3.56リットル

7. 図書館の催し

1. 講座・行事記録

①講座

内容	実施日	参加人数	内容・講師等
夏の工作教室 「牛乳パックおもしろ工作」 「おはなしを楽しもう」第2弾 ぶらぶら人形をつくろう	7月25日(水) 7月27日(金) 7月26日(木)	15人 5人 28人	老人大学豊能支部 おはなしポケット
和紙人形製作体験	9月15日(土)	7人	大中良法・美佳
スズキコージ絵本原画展「山のディスコ」とワークショップ「お面づくり」	11月23日(金)	50人	スズキコージ
石川真生トークショー「基地を取り巻く人々」	12月9日(日)	35人	石川真生
古典講座「お伽草子」を原典で読む 【第1回】『蛤の草子』—東洋版、ヴィーナスの誕生— 【第2回】『音なし草子』—プレイボーイにいっぱい食わされた浮気女—	1月19日(土) 2月16日(土)	15人 15人	高橋喜一
大人のための朗読ライブ 藤沢周平作品『虹の空』&詩『動物たちのおしゃべり』	2月23日(土)	58人	朗読をがたま 小林一恵、吉村美映
合計	のべ6種9回	228人	



スズキコージさんとお面づくり



お面を被ってパレード



お面を被って記念撮影



②子育て支援事業

(図:図書館、中:中央公民館)

内容	実施日	参加人数	内容・講師等
おはなしのたまご -赤ちゃんと一緒に絵本を楽しむ-	4月18日(水)	4人 (中2組)	0歳~1歳までの乳児を対象に 絵本の読みきかせや手あそびを 紹介する。
	4月20日(金)	12人 (図6組)	
	5月13日(水)	4人 (中2組)	
	5月18日(金)	18人 (図9組)	
	6月15日(金)	14人 (図7組)	
	7月13日(金)	3人 (図2組)	
	9月21日(金)	20人 (図9組)	
	10月19日(金)	15人 (図7組)	
	11月16日(金)	20人 (図10組)	
	12月12日(水)	2人 (中1組)	
	12月14日(金)	19人 (図9組)	
	1月16日(水)	2人 (中1組)	
	1月18日(金)	17人 (図8組)	
	2月15日(金)	20人 (図9組)	
	3月14日(金)	14人 (図6組)	
	計15回	184人	
ものがたりのじかん(通常版)	毎土曜日 計48回	のべ 846人	
ものがたりのじかん クリスマス・スペシャル ねこじゃらしの人形劇	12月22日(土)	53人	人形劇のねこじゃらし
子ども読書の日関連事業			
おはなしのじかん	4月21日(土)	40人	ひまわり文庫、他
「おはなしを楽しもう」	4月28日(土)	15人	おはなしポケット
絵本入門講座(第3期)初級編—連続3回—			柴藤 愛子
第1回=絵本について—子どもにとって絵本とは—	10月5日(金)	13人	
第2回=絵本の選び方	10月18日(木)	11人	
第3回=大勢の子どもたちを対象とした絵本の読み聞かせ	10月25日(木)	10人	
絵本入門講座(第3期)中級編—連続2回—			柴藤 愛子
第1回絵本入門総括	3月 7日(金)	10人	
第2回 絵本読み聞かせ実践編①	3月14日(金)	8人	
合計	のべ4種71回	1190人	

2. ギャラリー展示記録

日時	タイトル・内容	出展者	来館者
4月 1日(土)～ 4月14日(金)	—水墨・墨彩画二人展—	藤井智江さん(豊中市)、鳴海典子さん(吹田市) 千友会所属	110
4月15日(土)～ 4月27日(木)	アジアの絵本展—台湾の絵本を中心に—	大阪国際児童文学館	100
4月29日(土)～ 5月11日(木)	岡島礼子 切り絵の絵本展 ドライブしよう	岡島礼子さん(絵本作家)	75
5月12日(金)～ 5月25日(木)	西山佐枝子油彩作品展—ワヤンとともに—	西山佐枝子さん(猪名川町在住)	100
5月27日(土)～ 6月 7日(水)	豊能町で見られる鳥・写真展	笹川幸廣さん(豊能町在住)	100
6月 8日(木)～ 6月20日(火)	江原和足水彩・油彩作品展～能勢電鉄今昔～	江原和足さん(絵画教室講師・能勢町在住)	90
7月 6日(木)～ 7月16日(日)	山下ふみ子作品展～身近なものからの発信～	山下ふみ子さん(現代美術作家)	70
7月18日(火)～ 7月30日(日)	ハワイアンキルト展	大石みえこグループ展	80
8月 2日(水)～ 8月16日(水)	谷口紳一淡彩スケッチ画展 琵琶湖から大阪湾に至る淀川の橋(100+1)景	谷口紳一さん(大阪市在住)	64
8月17日(木)～ 8月31日(木)	竹中豊秋 ぼくの部屋のいそろう達	竹中豊秋さん(美術作家)	75
9月 1日(金)～ 9月14日(木)	篆刻作品展 ～書を刻む～	篆刻を楽しむ会	100
9月15日(金)～ 9月28日(木)	秋野イサム原画展 たこなんかじゃないよ	秋野イサムさん(画家)	80
9月30日(土)～10月12日(木)	亀井敏郎油彩展	亀井敏郎さん(新協美術会会友・神戸市在住)	60
10月13日(金)～10月26日(木)	川合季子作品展～大地の記憶～	川合季子さん(画家・宝塚市在住)	60
10月28日(土)～11月12日(日)	つよしゆうこ作品展—エッチング+水彩による詩画集	つよしゆうこさん(神戸市在住)	50
11月14日(火)～11月23日(木)	林恭子油彩展 能勢・屋久島・樹・生命	林恭子さん(豊能町在住)	60
11月25日(土)～12月10日(日)	内山よし子・創作粘土展	内山よし子さん(豊能町在住)	70
12月12日(火)～12月26日(火)	森恵美子のクリスマスととびっきり手芸展	森恵美子さん(おしゃれ工房講師・手芸作家)	80
1月 5日(金)～ 1月14日(日)	北田竹邨書作品展	北田竹邨さん(毎日書道展審査会員・かな書家作家協会理事)	85
1月16日(火)～ 1月25日(木)	坊章子シャドウボックス展	坊章子さん(池田市在住)	75
1月27日(土)～ 2月 9日(金)	辛川徹也作品展	辛川徹也さん(伊丹市展・西宮市展最優秀賞受賞・個展多数・伊丹市在住)	60
2月10日(土)～ 2月22日(木)	多田智恵子作品展 粘土で咲かせる自然なアートフラワー	多田智恵子さん(豊能町在住)	160
2月24日(土)～ 3月11日(日)	俳画古市香月と仲間たち	古市香月と仲間たち(豊能町在住)	80
3月13日(火)～ 3月29日(木)	ちょっとおしゃれなおもてなし展—咲かそ咲かそ夢咲かそ—	笠井光恵さん(吹田市在住)	160
	24種		2,044人

3. ガラスケース展示記録

日時	タイトル内容	出展者
4月 1日(土)～ 4月15日(土)	七宝と彫金展—堀田悦子の手作りライフ今昔—	堀田悦子さん(豊能町在住)
4月16日(日)～ 4月27日(木)	小さな小さな本コレクション展	
4月29日(土)～ 5月11日(木)	布の小物と着せかえあそび展	山口ゆりさん(豊能町在住)
5月12日(金)～ 5月25日(木)	京張り子の招き猫展	市瀬俊治さん(民芸絵師・京張り子作家)
5月27日(土)～ 6月20日(火)	片山久美子・和風ドールハウス展	片山久美子さん(ギャラリー—祭ねこ主宰・ 亀岡市在住)
7月 6日(木)～ 7月16日(日)	土井幸子・布人形展～かえる・いぬ・ねこ	土井幸子さん(神戸市在住)
7月18日(火)～ 7月30日(日)	めずらしい虫コレクション	
8月 1日(火)～ 8月16日(水)	森恵美子夏休みリサイクル作品展	森恵美子さん(手芸作家)
8月17日(木)～ 8月31日(木)	絵本の中の人気ものたち	
9月 1日(金)～ 9月14日(木)	寺本翠葉お宝展～書の周り～	寺本翠葉さん(豊能町在住)
9月15日(金)～ 9月28日(木)	スヌーピーコレクション	吉原幸枝さん(池田市在住)
9月30日(土)～10月12日(木)	薬師神宏史の森の妖精たち展	薬師神宏史さん(豊能町在住)
10月13日(金)～10月26日(木)	西尾元男木工展～手作り時計～	西尾元男さん(日本日曜大工クラブ会員・ DIYアドバイザー)
10月28日(土)～11月14日(火)	ウッドクラフト展	山路彰さん(豊能町在住)
11月15日(水)～11月30日(木)	ハンドメイド・アクセサリ展	遠藤敬美さん(豊能町在住)
12月 1日(金)～12月10日(日)	楽しいトールペイント展	丹波谷千尋さん(猪名川町在住)
1月 5日(金)～ 1月14日(日)	いのししの置物	
1月16日(火)～ 1月25日(木)	島倉 隆 ボトルシップで楽しむ!	島倉隆さん(吹田市在住)
1月27日(土)～ 2月 9日(金)	創作わらべ展	藤森美英子さん(川西市在住)
2月10日(土)～ 2月28日(水)	てぶくろをかいに —江口はるみ 土の人形たち—	江口はるみさん(南丹市園部町在住・ 陶芸人形作家)
3月 1日(木)～ 3月14日(水)	久美子のひなまつり展	片山久美子さん(ギャラリー—祭ねこ主宰・ 亀岡市在住)
3月15日(木)～ 3月29日(木)	グリーティングカード展	出展＝飛松信子さん(川西市在住) 考案＝木原静子さん(島本町在住)
	22種	

9. 図書館の指標(利用率)

区 分		合 計
町民1人あたり 貸出冊数	貸出冊数	14.41 冊
	人 口	
登録者1人あたり 貸出冊数	貸出冊数	35.92 冊
	登録者数	
平均貸出冊数	貸出冊数	4.32 冊
	貸出人数	
登録率	登録者数	40.12 %
	人 口	
蔵書回転率	貸出冊数	2.00 回
	蔵書冊数	
町民1人あたり 蔵書冊数	蔵書冊数	7.19 冊
	人 口	

蔵書冊数	一 般	128,404 冊
	児 童	45,327 冊
	合 計	173,731 冊
貸出冊数	一 般	283,936 冊
	児 童	64,136 冊
	合 計	348,072 冊
貸出人数	一 般	69,753 人
	児 童	10,833 人
	合 計	80,586 人
登録者	一 般	8,258 人
	児 童	1,431 人
	合 計	9,689 人
人 口	平成20年3月末	24,151 人

(参考)

区 分	本 館	中央公民館図書室
開館日数	287 日	296 日
貸出冊数	313,067 冊	35,005 冊
貸出人数	73,915 人	6,671 人
1日あたり貸出冊数	$\frac{\text{貸出冊数}}{\text{開館日数}}$ 1,091 冊	119 冊
1日あたり貸出人数	$\frac{\text{貸出人数}}{\text{開館日数}}$ 258 人	23 人

豊能町の図書館活動 平成19年度
2009年3月 発行
豊能町立図書館

〒563-0104

大阪府豊能郡豊能町光風台5-1-2

TEL 072(738)3304

FAX 072(738)5096

<http://www.library.toyono.osaka.jp>