

# 豊能町の図書館活動

平成27年度

豊能町立図書館

## はじめに

豊能町立図書館は、平成27年12月11日に開館30周年を迎えました。記念行事として、12月13日(日)にとよの絵本の会「とまと」出演による「ものがたりのじかんスペシャル」を開催しました。当日は、町のキャラクター「とよのん」も駆けつけ、たくさんの子どもたちと一緒に祝いをしました。

年度末の3月には記念冊子として、「えほんだいすき 子どもと楽しむ絵本ガイドブック」を発行し、ブックスタートの赤ちゃんを対象に配布をはじめました。自然豊かな地域で育つ子どもたちに、日々の暮らしの中で楽しんでほしい、四季折々の季節をテーマにした絵本も紹介した、小学生まで使える冊子としています。

上記以外のトピックスとしては、豊能地区3市2町による公共図書館の広域利用が本格実施となりました。7月には、広域利用者の貸出数が一か月で1,000冊を超えるなど、町外からの利用が順調に伸びています。あわせて、広域利用者の子育て支援行事への継続参加も定着傾向にあり、図書館が身近にあることの重要性が顕著に表れています。北摂7市3町の広域利用も視野に入れ、自治体の壁を超えた図書館サービスのさらなる充実が必要と考えます。

また施設管理の面では、建物の老朽化に伴う雨漏り対策として、図書館屋根の大掛かりな改修工事を実施し、30年を区切りに懸案事項が一つ解決しました。

一方、平成26年度に再立ち上げしました図書館協議会からは7月に「豊能町立図書館のあるべき姿」が提出され、指定管理者制度導入について検討中の町に対して、「町の発展のために図書館に求められるもの・あるべき姿は何か」について、要望と提言が出されました。図書館法第3条の「図書館奉仕」の条文にありますとおり、今後の図書館運営に反映させるよう努めたいと考えます。

当館は、開館以来、「本と人をつなぐ」「人と人をつなぐ」を合言葉に皆様の暮らしに寄り添うことを目標に活動し、多くの方々にご利用とご支援をいただいています。講座「オトナの大学」の講師や館内展示でのご協力、新刊本や雑誌の継続的なご寄贈など、様々な形で多くの町民の皆様にご支援いただきながら、スタッフ一丸となりこれからも人々の暮らしに寄り添い、多くの人に必要とされる図書館活動を展開していく所存です。どうぞよろしくお願い申し上げます。

館長 藤木裕美

# 目 次

1 . 図書館の沿革	.....	1
2 . 平成27年度の主な動き	.....	2
3 . 施設の案内	.....	3
4 . 図書館協議会	.....	4
5 . 基本統計	.....	5
6 . 図書館費決算及び予算	.....	5
7 . 利用統計		
①登録者数	.....	6
②広域利用サービス登録者数・利用者数	.....	7
③平成27年度貸出統計	.....	8
④視聴覚資料利用状況等	.....	9
⑤予約受付	.....	10
⑥相互貸借	.....	10
8 . 図書館資料		
①年度別蔵書冊数	.....	11
②分類別蔵書統計	.....	12
③受入雑誌	.....	13
9 . 図書館の催し		
(1) 講座・行事		
①図書館主催事業 講座「オトナの大学」	.....	14
②共催事業	.....	14
③子育て支援事業	.....	15
④子どもの読書推進事業	.....	15
⑤図書館開館30周年記念行事	.....	15
⑥学校・園に関する支援事業	.....	15
(2) 展示		
①The. ギャラリー(集会室・郷土資料室)展示	.....	16
②ガラスの大箱展示	.....	16
③館内展示	.....	16
10 . 職員研修	.....	17
11 . 図書館の指標(利用率)	.....	18

# 1. 図書館の沿革

年 月 日	項 目
昭和59年 5月12日	町立図書館建設に関する検討報告書提出
昭和60年 9月10日	豊能町立図書館設置条例制定
11月20日	豊能町立図書館運営規則公布
12月11日	オープン
昭和63年 2月26日	図書館協議会「豊能町立図書館長期奉仕計画について」答申
4月25日	中央公民館図書室、火水木金土曜日の午後開室 高山配本所開設
平成 2年 3月2日	図書館協議会「昭和63年、平成元年度図書館協議会2年間の歩み」作成
平成 4年 2月6日	移動図書館「やまびこ」運行開始
平成 6年 3月31日	図書館協議会「豊能町立図書館長期奉仕計画について」第2次答申提出
平成 8年 3月27日	図書館協議会「豊能町立図書館運営に対する建議」提出
平成 9年 3月28日	図書館協議会「豊能町立図書館運営に対する建議」提出
平成 9年 4月1日	中央公民館図書室1Fにて開室
平成10年 3月1日	図書館協議会「豊能町立図書館運営に対する建議」提出
平成12年 2月22日	図書館協議会「新しい時代に応える住民サービスのあり方」要望書提出
平成14年 8月7日 ~ 12月18日	図書館テラスを閲覧スペースに改築工事
平成15年 1月12日	工事完了 図書館内新閲覧スペースとして提供開始
平成15年 9月1日	ホームページ開設
平成16年 2月1日	インターネット予約サービス試行
平成16年 4月1日	インターネット予約サービス本稼動
平成16年 9月1日	移動図書館「やまびこ」巡回コース変更
平成17年 3月1日	「豊能町子ども読書活動推進計画」策定
平成17年 8月18日 ~ 9月30日	図書館屋根改修工事
平成18年 4月1日	移動図書館「やまびこ」巡回数、コース変更
平成18年 6月21日 ~ 7月5日	図書館玄関庇柱脚補強工事
平成19年 3月24日	移動図書館「やまびこ」事業終了
平成19年 6月26日	移動図書館「やまびこ」高知県の町に無償譲渡
平成19年 11月7日	図書館協議会「職員の資質向上について」答申提出
平成19年 11月30日 ~ 平成20年2月12日	図書館屋根塗装改修工事
平成21年 1月22日・2月12日	「ゆっくり子育て」講座開催
平成21年 4月23日	優れた子ども読書活動実践により文部科学大臣より表彰を受ける。
平成22年 3月	福祉設備等改修工事
平成23年 12月15日 ~ 平成24年1月31日	図書館エントランス天井等改修工事
平成24年 1月	図書館システム更新(saas型クラウドコンピューター導入)
平成24年 6月1日	豊能地区3市2町(豊中市、池田市、箕面市、豊能町、能勢町)による公立図書館広域利用開始(試行)
平成25年 9月7日 ~ 10月22日	図書館電動書架修繕工事
平成26年 7月	館外書庫移転
平成26年 10月7日	図書館協議会の再開
平成27年 4月1日	豊能地区3市2町(豊中市、池田市、箕面市、豊能町、能勢町)による公立図書館広域利用 本格実施
平成27年 7月22日	図書館協議会 提言「豊能町立図書館のあるべき姿」提出
平成27年 11月5日 ~ 平成28年2月26日	図書館屋根改修工事
平成27年 12月	開館30周年(記念行事開催)

## 2. 平成27年度の主な動き

月 日	項 目
4月1日	豊能地区3市2町(豊中市、池田市、箕面市、豊能町、能勢町)による公立図書館広域利用 本格実施
5月13日	平成27年度第1回図書館協議会
5月30日～ 6月3日	リユースフェア
6月10日	平成27年度第2回図書館協議会
7月	消費生活コーナー開設
7月～8月	教育支援課連携事業「本のソムリエ認定講習会」(全4回)
7月22日	図書館協議会 提言「豊能町立図書館のあるべき姿」提出
9月4日	平成27年度第3回図書館協議会
9月26日～30日	リユースフェア
10月27日～29日	吉川中学校生徒職場体験受け入れ
11月4日～6日	東能勢中学校生徒職場体験受け入れ
11月5日～ 2月26日	図書館屋根改修工事(雨漏り対策)
11月6日	箕面市立止々呂美中学校生徒職場体験受け入れ
11月8日	教育支援課連携事業「本のソムリエによる利き本紹介」(とよのまつり内)
12月	図書館開館30周年記念行事開催
1月25日～ 2月8日	蔵書点検整理休館
2月17日	吉川中学校生徒職場訪問学習受け入れ
3月	図書館開館30周年記念冊子「えほんだいすき」発行
3月30日	平成27年度第4回図書館協議会



### 3. 施設の案内

#### 【図書館】

開館日 火曜～日曜日  
 開館時間 10:00～18:00  
 休館日 月曜日  
 毎月最終金曜日  
 年末年始  
 図書点検整理期間  
 所在地 大阪府豊能郡豊能町  
 光風台5-1-2  
 TEL 072-738-3304  
 FAX 072-738-5096

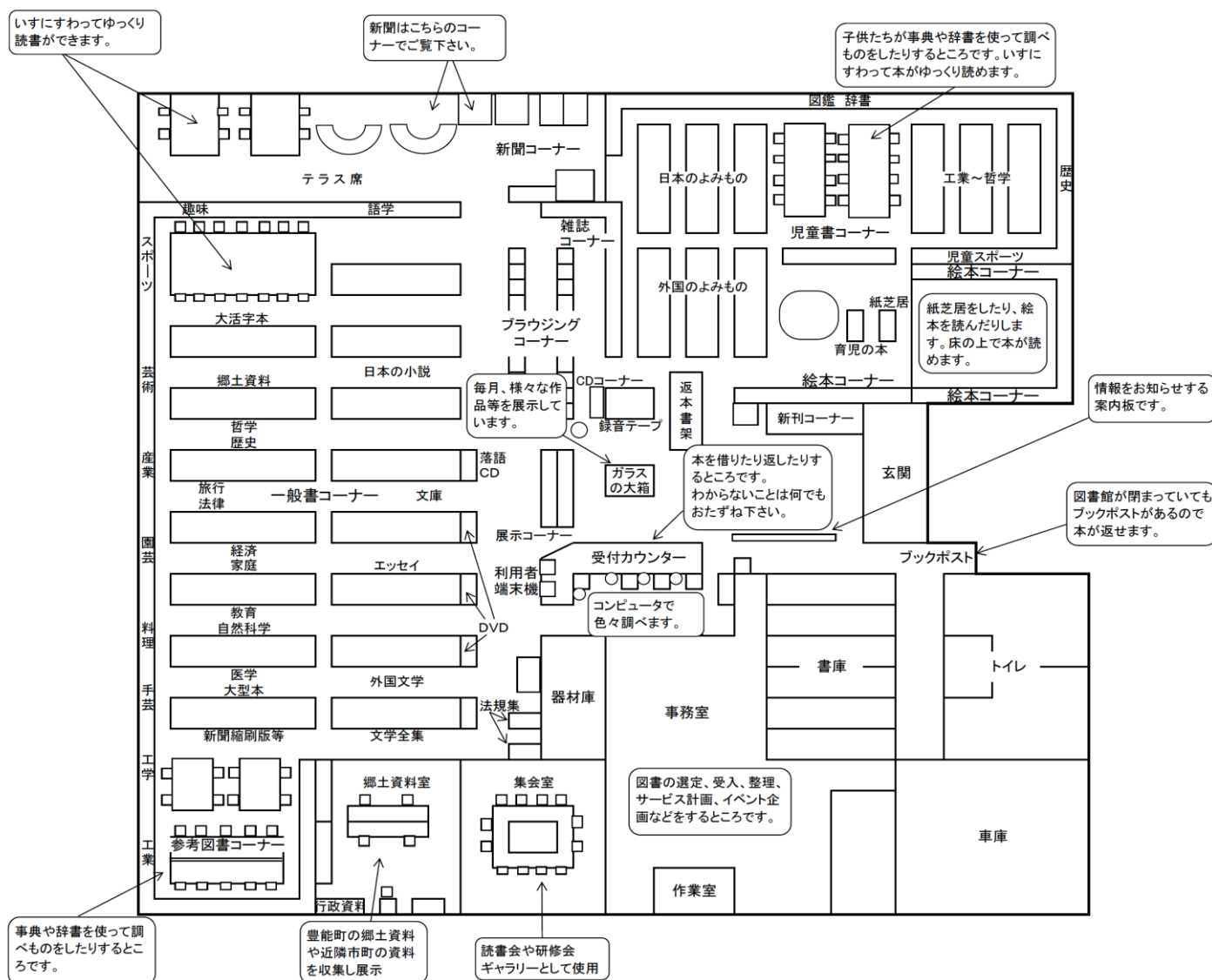
#### 図書館の敷地・建物

□敷地面積 2,999㎡  
 □建物面積 951㎡  
 1階 917㎡  
 一般開架 452㎡  
 児童開架 186㎡  
 (お話コーナー含む)  
 集会室 30㎡  
 郷土資料室 30㎡  
 事務室・書庫 67㎡  
 2階 34㎡  
 機械室 34㎡

#### 【中央公民館図書室】

開館日 火曜～日曜日  
 開室時間 9:30～17:00  
 休室日 月曜日、年末年始  
 図書点検整理期間  
 所在地 大阪府豊能郡豊能町  
 余野26  
 TEL 072-739-3429  
 FAX 072-739-1354

□構造 鉄筋コンクリート造  
 (一部鉄骨造)  
 □設計管理 (株)茜建築設計事務所  
 □施工建築工事 安藤建設(株)  
 □工事期間 昭和59年10月～  
 昭和60年7月  
 □建設工事費・建設費 227,500,000円



## 4. 図書館協議会

□平成27年度図書館協議会委員名簿

(任期 平成26年10月7日より2年)

役職	氏名	選任区分等
会長	加藤 勝美	学識経験者、文筆家
副会長	西村 はるみ	社会教育関係者、お話の会「ひまわり」代表
委員	金井 理枝子	学識経験者、児童文学者協会会員
委員	藪田 昇太郎	学識経験者、前豊能町介護保険運営委員会委員

□協議会開催状況

第1回 平成27年5月13日

- 1)DVD「映像でみる戦後日本図書館のあゆみ」上映
- 2)豊能町立図書館の将来像(あるべき姿)について 各委員のレポートから
- 3)平成26年度の活動報告  
平成27年度の事業予定

第2回 平成27年6月10日

- 1)豊能町立図書館の将来像(あるべき姿)について
- 2)その他

第3回 平成27年9月4日

- 1)公開図書館協議会の開催について
- 2)指定管理者制度導入に関する動きについて

第4回 平成28年3月30日

- 1)図書館の指定管理者制度導入について  
— 進捗状況の報告と今後 —
- 2)平成28年度予算について
- 3)その他

## 5. 基本統計 (平成28年3月末現在)

人 口	20,732人
世 帯 数	8,669世帯
面 積	34.34Km <sup>2</sup>
人 口 密 度	604人/Km <sup>2</sup>

## 6. 図書館費決算及び予算

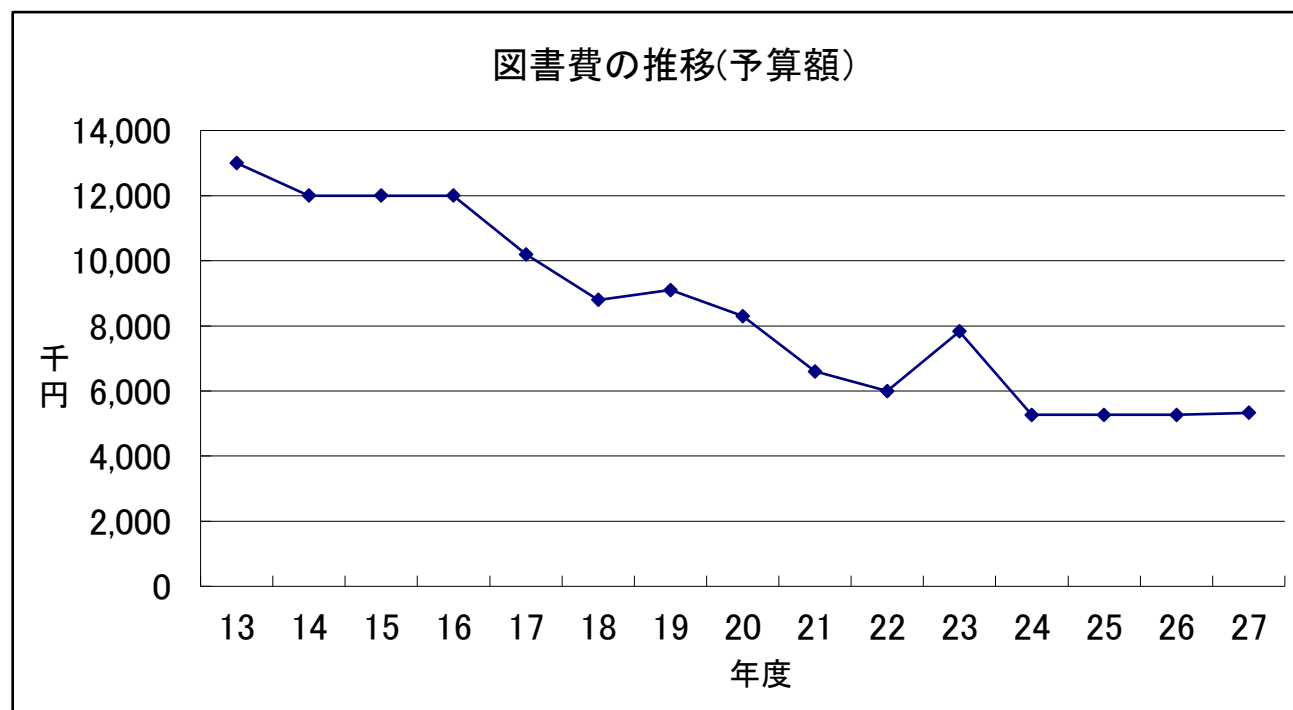
(単位:千円)

	平成27年度決算額	平成28年度予算額
① 一般会計	6,534,472	6,390,000
② 教育費	881,570	898,968
③ 社会教育費	158,705	168,024
④ 図書館運営費	32,111	27,812
図書館費	5,434	5,340
図書館費以外	26,677	22,472

### 図書館費の推移(予算額)

年度	13	14	15	16	17	18	19	20	21	22	23	24	25	26	27
予算額(千円)	13,000	12,000	12,000	12,000	10,200	8,800	9,100	8,300	6,600	6,000	7,828	5,270	5,270	5,270	5,331
年度末人口(人)	26,687	26,429	25,736	25,354	24,987	24,587	24,151	23,728	23,460	23,041	22,621	22,096	21,656	21,209	20,732
人口ひとりあたりの図書館費(円)	487	454	466	473	408	358	377	350	278	261	346	239	243	248	257
H13を100としたひとりあたり図書館費割合	100.0%	93.2%	95.7%	97.1%	83.8%	73.5%	77.4%	71.9%	57.1%	53.6%	71.0%	49.1%	49.9%	50.9%	52.8%

※平成23年度は国交付金及び府基金により増額





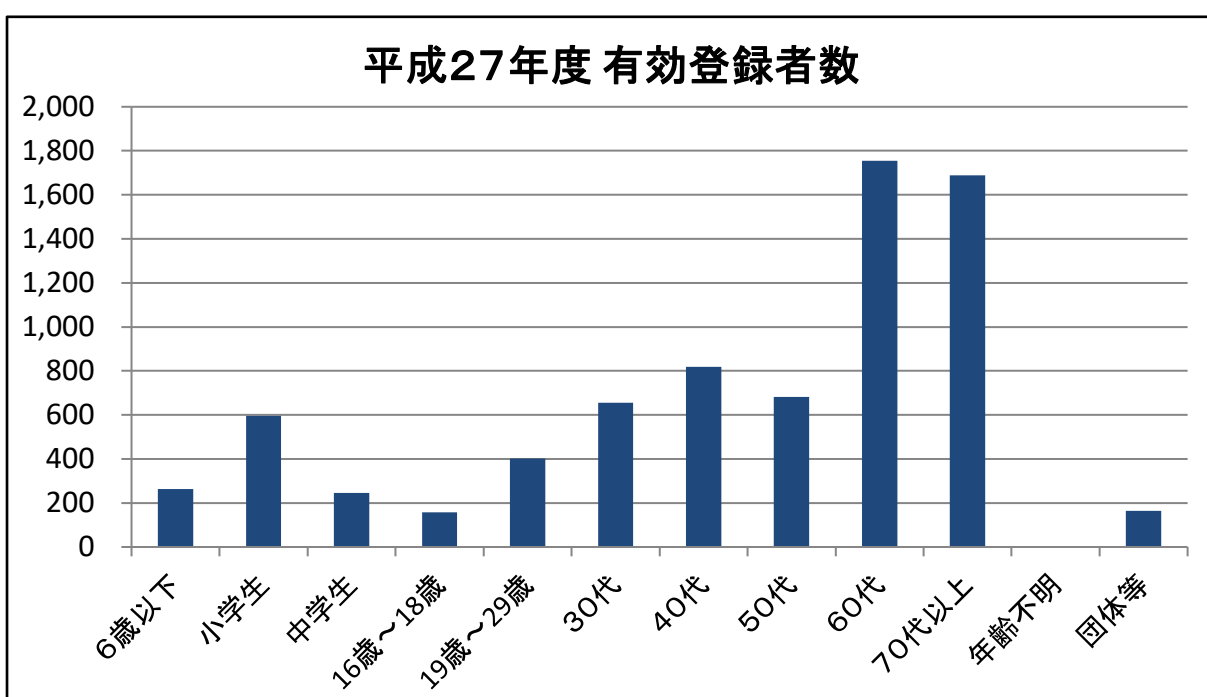
# 7.利用統計

## ①登録者数

利用者数

(人)

	6歳以下	小学生	中学生	16歳～18歳	19歳～29歳	30代	40代
累計	286	734	500	608	3,560	5,878	5,412
有効登録者数	264	596	246	158	401	655	818
50代	60代	70代以上	年齢不明	団体等	仮登録	個人計	総合計
3,184	5,034	5,932	55	166	13	31,183	31,362
681	1,754	1,689	0	164	13	7,262	7,439

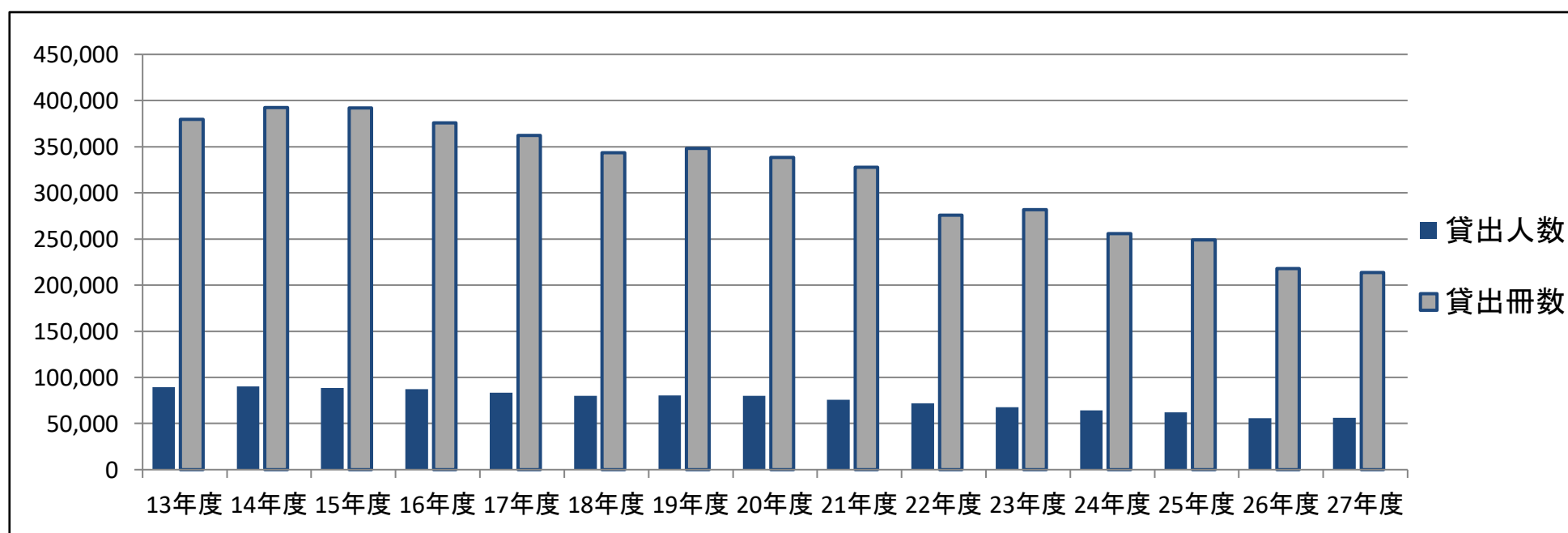


※ 累計：平成28年3月末時点の全登録者数

※ 有効登録者数：3年以内有効登録者数

## 貸出人数・冊数の推移（平成13年度～平成27年度）

	貸出人数(人)	貸出冊数(冊)
13年度	89,187	379,676
14年度	90,081	392,484
15年度	88,637	392,046
16年度	87,258	375,838
17年度	83,325	362,194
18年度	80,039	343,246
19年度	80,586	348,072
20年度	80,016	338,437
21年度	75,804	327,735
22年度	72,018	275,612
23年度	67,496	281,535
24年度	64,244	255,978
25年度	62,029	248,863
26年度	55,539	217,808
27年度	56,134	213,453



## ②広域利用サービス登録者数・利用者数

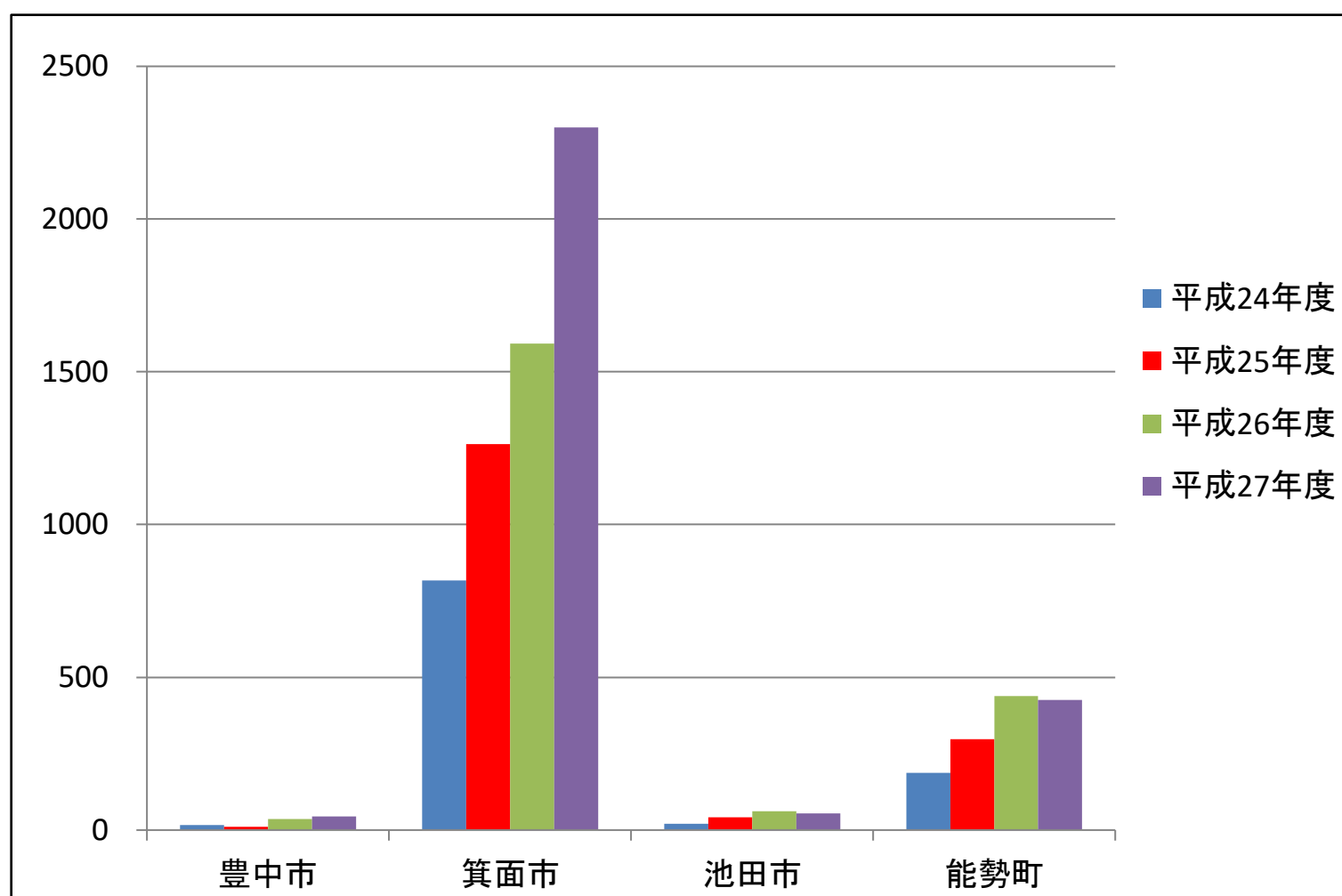
平成27年度

	豊中市	箕面市	池田市	能勢町	計
貸出人数	44	2,300	54	426	2,824
貸出冊数	172	9,411	230	1,563	11,376
登録者数	8	131	4	27	170

※ 平成24年度6月より試行、平成27年4月より本格実施

貸出人数の増減

	豊中市	箕面市	池田市	能勢町	計
平成24年度	16	817	21	187	1,041
平成25年度	11	1264	42	298	1,615
平成26年度	36	1592	61	438	2,127
平成27年度	44	2300	54	426	2,824
平成26年度からの増減	8	708	-7	-12	697



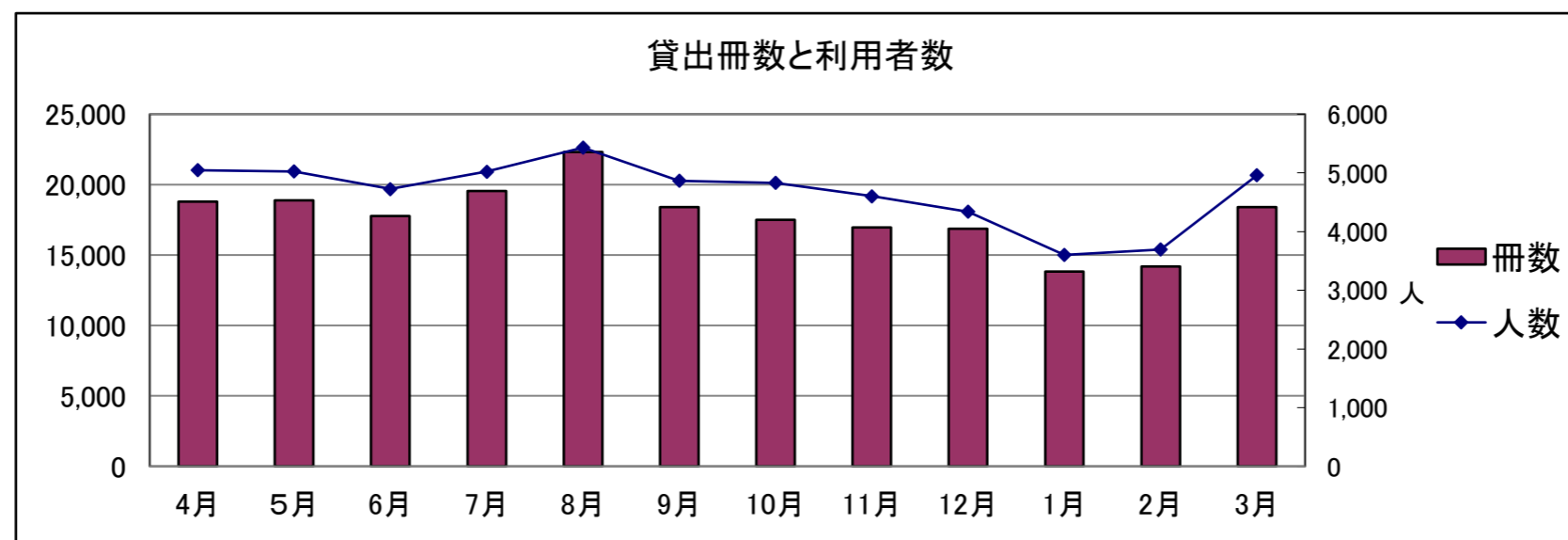
### ③平成27年度貸出統計

本館	4月	5月	6月	7月	8月	9月	10月	11月	12月	1月	2月	3月	計
開館日数(日)	25	26	24	26	25	25	26	24	23	18	17	26	285
貸出冊数(冊) a	17,698	17,741	16,386	17,855	20,781	17,020	16,044	15,630	15,604	12,654	13,097	17,014	197,524
貸出人数(人)	4,725	4,711	4,359	4,604	5,083	4,494	4,451	4,260	3,997	3,294	3,359	4,583	51,920
一日あたりの貸出冊数(冊)	708	682	683	687	831	681	617	651	678	703	770	654	693
ひとりあたりの貸出冊数(冊)	3.75	3.77	3.76	3.88	4.09	3.79	3.60	3.67	3.90	3.84	3.90	3.71	3.80

中央公民館図書室	4月	5月	6月	7月	8月	9月	10月	11月	12月	1月	2月	3月	計
開室日数(日)	24	24	25	27	22	25	27	23	24	20	24	27	292
貸出冊数(冊) b	1,098	1,153	1,397	1,677	1,525	1,380	1,468	1,326	1,267	1,174	1,087	1,377	15,929
貸出人数(人)	319	311	366	417	347	371	376	341	343	308	338	377	4,214
一日あたりの貸出冊数(冊)	46	48	56	62	69	55	54	58	53	59	45	51	55
ひとりあたりの貸出冊数(冊)	3.44	3.71	3.82	4.02	4.39	3.72	3.90	3.89	3.69	3.81	3.22	3.65	3.78

総計	4月	5月	6月	7月	8月	9月	10月	11月	12月	1月	2月	3月	計
合計冊数(冊) a+b	18,796	18,894	17,783	19,532	22,306	18,400	17,512	16,956	16,871	13,828	14,184	18,391	213,453
合計人数(人)	5,044	5,022	4,725	5,021	5,430	4,865	4,827	4,601	4,340	3,602	3,697	4,960	56,134
一日あたりの貸出冊数(冊)	754	730	739	749	901	736	671	709	731	762	816	705	
ひとりあたりの貸出冊数(冊)	3.73	3.76	3.76	3.89	4.11	3.78	3.63	3.69	3.89	3.84	3.84	3.71	3.80

※本館は1月25日から2月8日までは蔵書点検及び屋根改修工事による休館のため、他の月と比較して開館日数が減少。

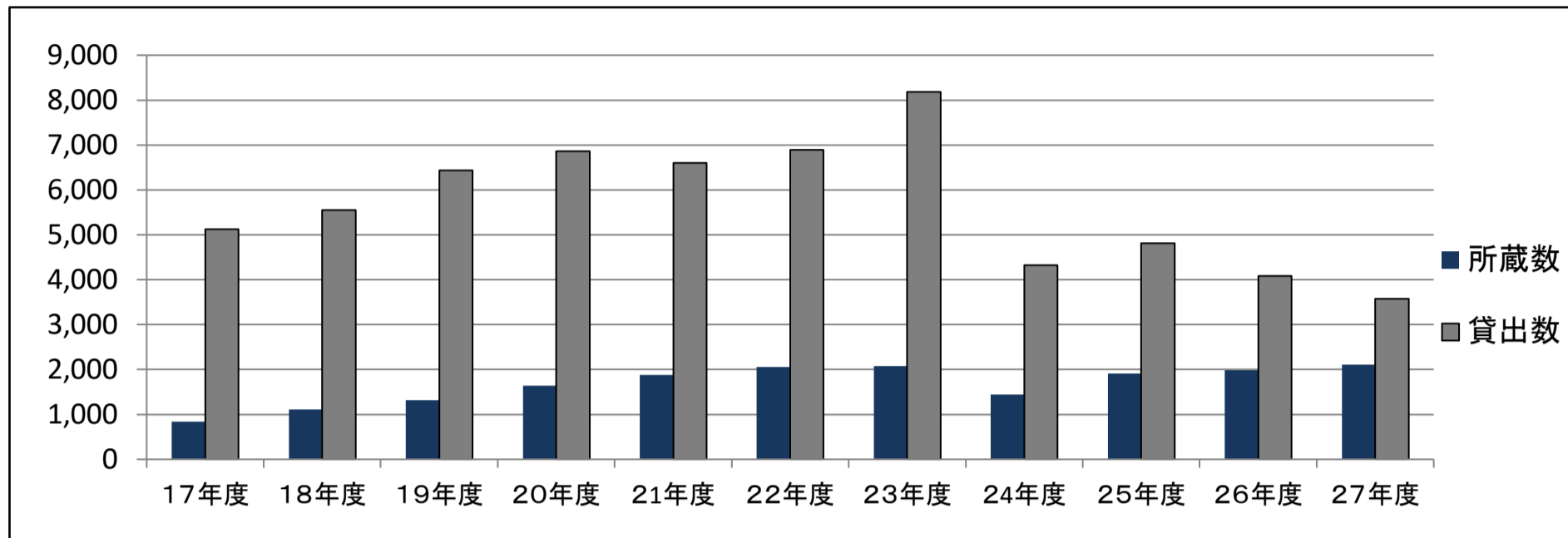


∞

## ④視聴覚資料利用状況等

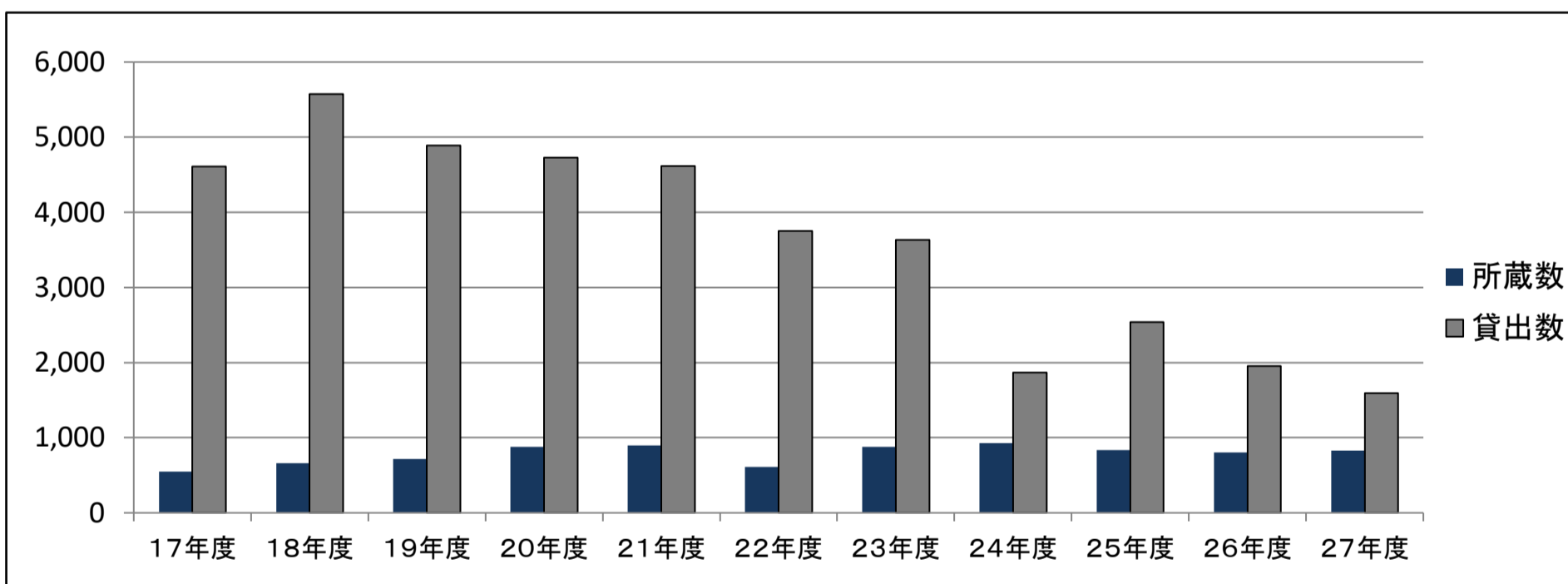
### 音響(CD、カセット)貸出数

	17年度	18年度	19年度	20年度	21年度	22年度	23年度	24年度	25年度	26年度	27年度	27年度 (CD)	27年度 (カセット)
所蔵数	838	1,107	1,319	1,639	1,882	2,053	2,080	1,441	1,916	1,981	2,110	1,162	948
貸出数	5,129	5,550	6,434	6,862	6,600	6,890	8,187	4,324	4,810	4,089	3,574	3,097	477



### 映像(VTR、DVD)貸出数

	17年度	18年度	19年度	20年度	21年度	22年度	23年度	24年度	25年度	26年度	27年度	27年度 (VTR)	27年度 (DVD)
所蔵数	547	661	717	877	897	612	880	931	837	805	830	153	677
貸出数	4,608	5,575	4,892	4,725	4,614	3,750	3,632	1,865	2,539	1,954	1,596	4	1,592



### 複写サービス

1,998 枚 (内訳 白黒 1,858枚、カラー 140枚)

### 視覚障害者サービス

対面朗読

対象者1名 15回実施(1.5時間/回)

⑤ 予約受付  
予約受付件数

(単位:冊)

	一般書	雑誌	視聴覚資料	計	貸出合計	貸出割合	予約受付割合
本館	6,403	404	103	6,910	197,524	92.5%	43.2%
中央公民館図書室	462	32	7	501	15,929	7.5%	3.1%
インターネット予約	8,322	119	159	8,600			53.7%
計	15,187	555	269	16,011	213,453	100.0%	100.0%

予約受付方法別件数

(単位:冊)

	本館	中央公民館	計
窓口	5,327	487	5,814
利用者向け端末	1,583	14	1,597
インターネット	8,600		8,600
計			16,011

⑥ 相互貸借

(単位:冊)

	図書館別	冊数	全貸出冊数の内割合
借受	大阪府立図書館	732	
	府内公立図書館	562	
	府外・大学図書館等	5	
	計	1,299	
貸出	府内図書館	96	
	府外図書館	6	
	計	102	

※大阪府立図書館からの借り受けは週1回の協力車による。

○借受館 内訳

※府内公立図書館

図書館名	冊数
大阪市立	194
豊中市立	107
羽曳野市立	48
枚方市立	38
藤井寺市立	26
箕面市立	25
門真市立	17
岸和田市立	15
堺市立	13
泉佐野市立	12
交野市立	12
高槻市立	7
八尾市立	6
吹田市立	4
和泉市立	4
寝屋川市立	4
東大阪市立	4
高石市立	4
富田林市立	4
摂津市立	3
茨木市立	3
大東市立	3
泉南市立	2
河内長野市立	2
四條畷市立	2
柏原市立	1
能勢町立	1
大阪狭山市立	1
計	562

※府外・大学図書館等

図書館名	冊数
大阪府立大学	1
国立国会	1
長崎県立	1
徳島県立	1
名古屋市立	1
計	5

## 8. 図書館資料

### ①年度別蔵書冊数

年度	一般書(冊)	児童書(冊)	計(冊)	人口(人)	世帯数(世帯)	人口1人あたりの蔵書数(冊)
昭和60	25,364	10,421	35,785	16,297	4,175	2.20
61	34,960	12,986	47,946	17,230	4,611	2.78
62	39,347	14,534	53,881	18,536	5,022	2.91
63	44,435	16,285	60,720	20,329	5,525	2.99
平成元	50,013	18,743	68,756	22,528	6,159	3.05
2	57,802	20,148	77,950	23,676	6,309	3.29
3	68,470	23,663	92,133	25,436	7,137	3.62
4	69,200	26,655	95,855	26,209	7,423	3.66
5	74,541	26,631	101,172	26,719	7,656	3.79
6	76,688	27,474	104,162	27,049	7,824	3.85
7	80,850	28,655	109,505	26,617	7,472	4.11
8	84,746	30,464	115,210	27,337	8,098	4.21
9	91,527	31,655	123,182	27,217	8,213	4.53
10	97,810	33,232	131,042	27,103	8,283	4.83
11	104,217	34,550	138,767	27,065	8,388	5.13
12	108,819	36,661	145,480	26,921	8,501	5.40
13	113,565	38,217	151,782	26,687	8,587	5.69
14	119,869	39,630	159,499	26,429	8,623	6.03
15	144,490	16,117	160,607	25,736	8,714	6.24
16	121,701	41,942	163,643	25,354	8,738	6.45
17	123,051	43,232	166,283	24,987	8,757	6.65
18	125,813	44,346	170,159	24,587	8,795	6.92
19	128,404	45,327	173,731	24,151	8,785	7.19
20	131,730	46,301	178,031	23,728	8,793	7.50
21	134,792	47,438	182,230	23,460	8,854	7.77
22	137,101	48,481	185,582	23,041	8,406	8.05
23	135,623	49,558	185,181	22,621	8,839	8.19
24	128,996	48,406	177,402	22,096	8,746	8.03
25	134,026	47,546	181,572	21,656	8,742	8.38
26	133,846	46,806	180,652	21,209	8,709	8.52
27	134,554	47,460	182,014	20,732	8,669	8.78

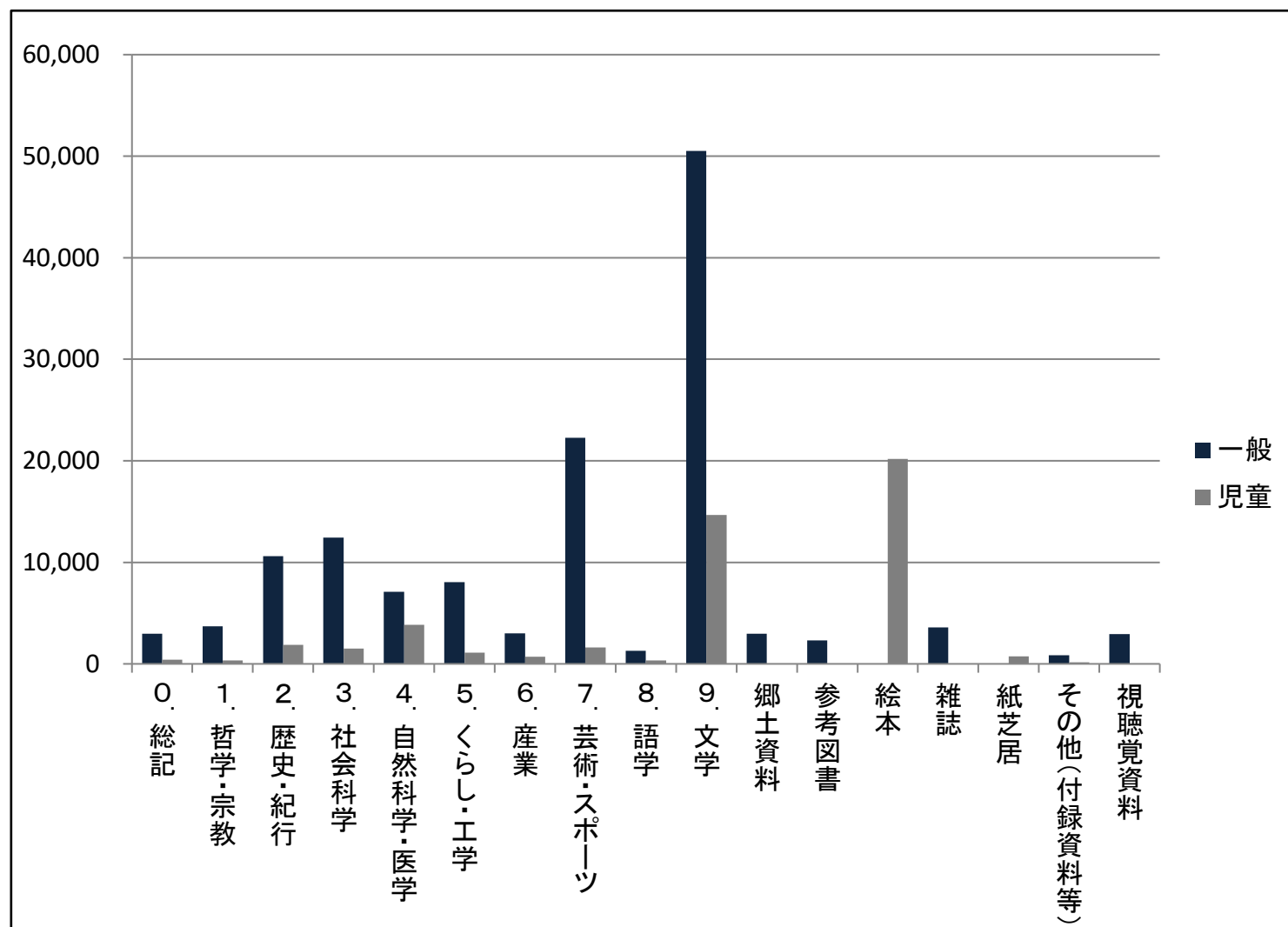
↑ 一般書には雑誌・視聴覚資料を含む

↑ 平成28年3月末現在 ↑

## ②分類別蔵書統計

分類	一般書(冊)	児童書(冊)	計(冊)	蔵書構成率
0. 総記	2,976	420	3,396	1.9%
1. 哲学・宗教	3,706	335	4,041	2.2%
2. 歴史・紀行	10,594	1,886	12,480	6.9%
3. 社会科学	12,438	1,523	13,961	7.7%
4. 自然科学・医学	7,109	3,833	10,942	6.0%
5. 暮らし・工学	8,032	1,094	9,126	5.0%
6. 産業	3,000	705	3,705	2.0%
7. 芸術・スポーツ	22,256	1,616	23,872	13.1%
8. 語学	1,292	331	1,623	0.9%
9. 文学	50,504	14,654	65,158	35.8%
郷土資料	2,963	0	2,963	1.4%
参考図書	2,310	0	2,310	1.3%
絵本	0	20,170	20,170	11.1%
雑誌	3,597		3,597	2.0%
紙芝居	0	738	738	0.4%
その他(付録資料等)	837	155	992	0.5%
視聴覚資料	2,940		2,940	1.6%
<b>合計</b>	<b>134,554</b>	<b>47,460</b>	<b>182,014</b>	

※ 一般書には雑誌・視聴覚資料を含む



### ③受入雑誌

:図書館 中:中央公民館図書室 (平成28年3月現在)

ア行		タ行	
1	図 AERA(アエラ)	38	図 ダイヤモンド
2	図 アサヒカメラ	39	図 ダ・ヴィンチ
3	図 明日の友	40	図 たくさんのふしぎ
4	図 あまから手帖	41	図 短歌
5	中 ESSE(エッセ)	42	図 ちいさなかがくのとも
6	図 大阪春秋	43	図 中央公論
カ行		44	中 天然生活
7	図 会社四季報	45	図 図書館の学校
8	図 会社四季報未上場会社版	ナ行	
9	図 かがくのとも	46	図 News(ニュース)がわかる
10	図 かぞくのじかん	47	中 Newton(ニュートン)
11	図 上方芸能	48	図 のらのら
12	図 キネマ旬報	ハ行	
13	図 きょうの健康	49	図 俳句
14	図 きょうの料理	50	図 母の友
15	図 クーヨン	51	中 ファミ通
16	図 暮らしの手帖	52	図 婦人公論
17	図 芸術新潮	53	図 文学界
18	図 子供の科学	54	図 文藝春秋
19	図 こどものとも	マ行	
20	図 こどものとも 0, 1, 2	55	図 Mr.PC(ミスターピーシー)
21	図 こどものとも 年少版	56	図 MOE(モエ)
22	図 こどものとも 年中向き	ヤ行	
サ行		57	図 野菜だより
23	図 SAVVY(サヴィ)	58	図 山と溪谷
24	図 サライ	59	図 ゆうゆう
25	図 時刻表	ラ行	
26	図 児童心理	60	中 LEE(リー)
27	中 週刊朝日	61	図 LEON(レオン)
28	図 週刊文春	62	図 歴史人
29	図 ジュニアエラ	63	中 レタスクラブ
30	中 趣味の園芸	ワ行	
31	図 ジュリスト	64	図 私のカントリー
32	図 小説新潮	※ 定期的なご寄贈により受け入れているものも含まれます。	
33	図 新潮45		
34	図 SCREEN(スクリーン)		
35	中 すてきにハンドメイド		
36	図 正論		
37	中 Sventeen(セブンティーン)		

### 受入新聞等

朝日新聞、産経新聞、日本経済新聞、毎日新聞、読売新聞、官報



## 9. 図書館の催し

### (1) 講座・行事

#### ① 図書館主催事業 講座「オトナの大学」

◎この講座は、協働のまちづくりの一環として、町内在住※の方にボランティアで講師をしていただいています。(※一部を除く)

講座名	実施日	参加人数	内容・講師等
好きなものに囲まれた暮らしを手に入れる ～ シニアのやさしいお片付け～ (同内容 2回開催)	6月17日(水) 7月 8日(水)	15人 14人	アメリカ発「ライフオーガナイズ」のお片付け方法を学ぶ。シニア向け。 講師 青木 ロミ
郷土の誇り 高山右近	8月 9日(日)	16人	豊能町出身である高山右近について学ぶ。 講師 古寺 忠夫、高齢大同窓会豊能歴史の会
「能勢物語」出版記念講演会 (全2回)	第1回 前編 8月29日(土)	36人	「能勢物語」を現代語に解釈し出版された著者による講演 講師 平尾 悦子
	第2回 後編 9月 5日(土)	34人	
「見る」～素粒子から宇宙まで～ (全4回)	第1回 10月31日(土)	31人	ミュー粒子やニュートリノなど地球の内部から宇宙までの粒子をめぐる講義 講師 高杉 英一
	第2回 12月12日(土)	30人	
	第3回 1月 9日(土)	33人	
	第4回 1月23日(土)	32人	
禁裏御用 亥の子餅	11月 7日(土)	21人	江戸時代まで600年に渡り続いたとされる行事「亥の子餅献上」についての講義 講師 栩野 勝也
史跡探訪の手引き (全2回)	第1回 講義 11月28日(土)	18人	各地に残る史跡探訪に必要なノウハウを学ぶ。(第2回は悪天候のため中止) 講師 前田 豊邦
	第2回 現地学習会 3月 9日(水)	中止	
クリスマスを学ぶ	12月19日(土)	14人	クリスマスの起源や物語、海外のクリスマスの祝い方などについて学ぶ。 講師 橋本 淳
万葉人の暮らし － 信仰、衣・食・住、一年・一生の生活 －	第1回 2月11日(木)	24人	万葉人の信仰や衣食住、1年のくらしや一生の過ごし方につき、万葉歌を紹介しながら説明する。 講師 二川 暁美
	第2回 2月18日(木)	24人	
	第3回 2月25日(木)	28人	
	第4回 3月 3日(木)	29人	
平成27年度中実施 8講座 計16回 (中止分含まず) 延べ参加者399人			

#### ② 共催事業

<<教育委員会教育支援課との共催>> 読書推進事業「本のソムリエ認定講習会」(全4回)	7月21日(火)	18人	小学5・6年生、中学生を対象とした、得意な分野の本を紹介し読書の魅力を伝える「本のソムリエ」の認定講習会
	8月 7日(金)	18人	
	8月21日(金)	18人	
	8月26日(水)	18人	
	延べ参加者	72人	
<<子育て支援センターすきっぷとの共催>> 図書館子育て支援講座 ミトンのくまさんを作ろう	12月 2日(水)	10人	おはなし会で活用する「ミトンのくまさん」の作り方と演じ方の講習会 講師 木本公子(とよの絵本の会とまと)

### ③子育て支援事業

内容	実施日等	延べ 参加人数	内容・講師等
おはなしのたまご ー赤ちゃんと一緒に絵本を楽しむー	図書館 毎月第3金曜日 中央公民館 毎月第1金曜日 計20回実施(未実施月あり)	194人	0歳～1歳までの乳児を対象に絵本の読みきかせや手あそびを紹介。
ひよこのじかん	毎月第1金曜日 計12回実施	178人	1歳から3歳くらいまでの幼児を対象とする「ものがたりのじかん」
ものがたりのじかん	毎週土曜日 計45回実施	374人	1歳～小学生対象のおはなし会 ※第2・4週は「とよの絵本の会とまと」によるおはなし会
竹水鉄砲づくりと打ち水を体験しよう!	7月28日(火)	30人	竹水鉄砲づくりと打ち水体験 講師 町職員

### ④子どもの読書推進事業

ものがたりのじかんスペシャル	4月25日(土)	42人	こども読書の日記念事業 出演 とよの絵本の会とまと
おはなしを楽しもう! 1回目 4歳～小学校1年生 2回目 小学校2年生以上	3月5日(土) (同日2回実施)	1回目 13人 2回目 7人	出演 とよの絵本の会とまと
ものがたりのじかん春休みスペシャル	3月19日(土)	23人	出演 お話の会ひまわり

### ⑤図書館開館30周年記念行事

講演 子どもとことばと本 ～どのように出会ったらいいのでしょうか～	11月18日(水)	18人	子供にとっての読書の意義や大人にとって大切なことについての講演 講師 上田 由美子
ものがたりのじかん開館30周年記念スペシャル	12月13日(日)	139人 (保護者を含む)	出演 とよの絵本の会とまと
講演 介助犬ってなあに? ～シンシア、エルモ、デイジーとともに～	3月26日(土)	47人	介助犬の役割や訓練方法、障害者の社会参加などについての講演 講師 木村 佳友

### ⑥学校・園に関する支援事業

児童図書館訪問・見学受け入れ	6月9日(火)	23人	図書館見学 町立吉川小学校 3年
	10月22日(木)	7人	図書館見学 町立東ときわ台小学校 3年
	11月25日(水)	30人	図書館見学・ブックトーク 町立光風台小学校 2年
	2月24日(水)	35人	読み聞かせ実施 町立ひかり幼稚園 年少
職場体験学習受け入れ	10月27日(火)～29日(木)	1人	町立吉川中学校
	11月4日(水)～6日(金)	1人	町立東能勢中学校
	11月6日(金)	1人	箕面市立止々呂美中学校

## (2) 展示

### ①The. ギャラリー(集会室・郷土資料室)展示

タイトル(展示物)	期間	出展者
西方寺の古文書	3月28日(土)～4月23日(木)	豊能町立郷土資料館
ビッグブックを楽しもう!	4月26日(日)～5月6日(水)	豊能町立図書館
小倉暉生 水墨画展	6月18日(木)～6月24日(水)	こくら てるお 小倉 暉生
土楽の会 作陶展	10月24日(土)～29日(木)	土楽(どうらく)の会
東ときわ台書道クラブ作品展	11月20日(金)～25日(水)	東ときわ台書道クラブ
写真展「六人の視点」	1月9日(土)～24日(日)	豊能町職員写真部
「心の絵」展	2月13日(土)～20日(土)	富田 佳代
絵画教室作品展	3月11日(金)～24日(木)	西公民館サークル「絵画教室」

### ②ガラスの大箱展示

タイトル(展示物)	期間	出展者
てぶくろ人形とおはなし (手作りのてぶくろ人形)	3月28日(土)～4月23日(木)	木本 公子
五月飾り展	4月25日(土)～5月28日(木)	森井 なほ子
プロ野球 80年史展	5月30日(土)～6月25日(木)	豊能町立図書館
美しいチョウの標本展	6月27日(土)～7月30日(木)	豊能町立図書館
涼しく・楽しく・美しく… ガラスの世界展 (ガラス細工の展示)	8月1日(土)～27日(木)	永井 真梨子
走る針金自動車展	8月29日(土)～9月24日(木)	吉田 <sup>ただし</sup> 正
手作り絵本 ～ 世界にひとつだけの本 ～ 展	9月26日(土)～11月26日(木)	手作り絵本グループ パステル
クリスマスの品(デンマークほか)展	12月1日(火)～27日(日)	橋本 <sup>じゅん</sup> 淳 ほか
申年展 (サルに関する品々の展示)	1月5日(火)～24日(日)	豊能町立図書館
「オオサンショウウオって？」展 (オオサンショウウオに関する品々の展示)	2月9日(火)～25日(木)	海老名 国夫
雛の節句展	2月27日(土)～3月24日(木)	森井 なほ子
「むかしばなしいっぱい」展	3月26日(土)～4月27日(水)	馬渡 美保子

### ③館内展示

タイトル(展示物)	期間	展示場所	出展者
絵巻・平安から中世に生きた人々展	1月5日(火)～ 24日(日)	館内	瀬戸口 勇一
東能勢小学校図書専門部員の 「みんなのおススメ本」展	2月9日(火)～ 6月30日(木)	館内	東能勢小学校図書専門部
≪その他 館内で展示した主なもの≫ 干支にちなんだ新聞細工の原寸大ヒツジ、針金自動車(走行体験用)、雛人形			

## 10. 職員研修

### 【図書館業務研修】

開催日	研修名	人数	会場
平成27年6月18日	児童サービス中堅職員研修	1	大阪府立中央図書館
平成27年6月25日	障がい者サービス基本研修	1	大阪府立中央図書館
平成27年7月22日	図書館司書セミナー 図書館の接遇の基礎、レファレンスサービスの基礎	1	大阪府立中央図書館
平成27年8月19日	ビブリオバトル研修	1	茨木市立中央図書館
平成27年10月30日	地区別研修・子ども読書活動推進リーダー研修	1	吹田市立内本町コミュニティセンター
平成28年2月9日	参考業務実務研修(基本・郷土資料)	1	大阪府立中之島図書館
平成28年2月12日	協力貸出業務担当者連絡会	1	大阪府立中央図書館

### 【その他職員研修等(主なもの)】

平成27年5月30日、31日	甲種防火管理講習	1	豊能町消防署
平成27年9月24日、25日	民間企業派遣研修	1	豊能町立スポーツセンター シートス(指定管理者による運営)
平成27年10月5日、6日	法律(地方自治法)研修	1	おおさか市町村職員研修研究センター(マッセOSAKA)
平成28年1月29日	消防法に基づく消防訓練	10	豊能町立図書館
平成28年2月19日、24日	OJTトレーナー研修(町職員研修)	各1	豊能町役場

## 11. 図書館の指標(利用率)

区 分		合 計
町民1人あたり貸出冊数	$\frac{\text{貸出冊数}}{\text{人 口}}$	10.30 冊
登録者1人あたり貸出冊数	$\frac{\text{貸出冊数}}{\text{全登録者数}}$	6.81 冊
平均貸出冊数	$\frac{\text{貸出冊数}}{\text{貸出人数}}$	3.80 冊
登録率(有効登録者で算出)	$\frac{\text{登録者数}}{\text{人 口}}$	35.88 %
蔵書回転率	$\frac{\text{貸出冊数}}{\text{蔵書冊数}}$	1.17 回
町民1人あたり蔵書冊数	$\frac{\text{蔵書冊数}}{\text{人 口}}$	8.78 冊

蔵書冊数	一 般	128,626 冊
	児 童	47,460 冊
	雑 誌	2,988 冊
	視聴覚資料	2,940 点
	合 計	182,014 冊(点)
貸出冊数		213,453 冊
貸出人数		56,134 人
登録者	開館当初からの登録者数	31,362 人
	上記の内、有効登録者数	7,439 人
人 口	平成28年3月末	20,732 人

(参考)

区 分		本 館	中央公民館図書室
開館日数		285 日	292 日
貸出冊数		197,524 冊	15,929 冊
貸出人数		51,920 人	4,214 人
1日あたり貸出冊数	$\frac{\text{貸出冊数}}{\text{開館日数}}$	693 冊	55 冊
1日あたり貸出人数	$\frac{\text{貸出人数}}{\text{開館日数}}$	182 人	14 人



豊能町の図書館活動 平成27年度

2016年12月 発行

## 豊能町立図書館

563-0104

大阪府豊能郡豊能町光風台5丁目1番地の2

TEL (072)738-3304

FAX (072)738-5096

URL <http://www.town.toyono.osaka.jp/library/>

E-mail [toshokan@town.toyono.osaka.jp](mailto:toshokan@town.toyono.osaka.jp)