

豊能町の図書館活動

平成28年度

豊能町立図書館

豊能町の図書館活動

平成28年度

豊能町立図書館

目 次

1 . 図書館の沿革	1
2 . 平成28年度の主な動き	2
3 . 施設の案内	3
4 . 図書館協議会	4
5 . 基本統計	5
6 . 図書館費決算及び予算	5
7 . 利用統計		
①有効登録者数	6
②広域利用サービス登録者数・利用者数	7
③平成28年度貸出統計	8
④視聴覚資料利用状況等	9
⑤複写サービス	9
⑥予約受付	10
⑦相互貸借	10
8 . 図書館資料		
①年度別蔵書冊数	11
②分類別蔵書冊数	12
③受入雑誌	13
9 . 図書館の催し		
(1) 講座・行事		
①図書館講座「オトナの大学」	14
②子育て支援関連講座	14
③子育て支援事業	15
④子どもの読書推進事業	15
⑤学校・園に関する支援事業	15
⑥共催事業	15
(2) 展示		
①The. ギャラリー(集会室・郷土資料室)展示	16
②ガラスの大箱展示	16
③館内展示(主なもの)	16
10 . 職員研修	17
11 . 図書館の指標	17

1. 図書館の沿革

年月日	項目
昭和59年 5月12日	町立図書館建設に関する検討報告書提出
昭和60年 9月10日	豊能町立図書館設置条例制定
11月20日	豊能町立図書館運営規則公布
12月11日	オープン
昭和63年 2月26日	図書館協議会「豊能町立図書館長期奉仕計画について」答申
4月25日	中央公民館図書室、火水木金土曜日の午後開室 高山配本所開設
平成 2年 3月2日	図書館協議会「昭和63年、平成元年度図書館協議会2年間の歩み」作成
平成 4年 2月6日	移動図書館「やまびこ」運行開始
平成 6年 3月31日	図書館協議会「豊能町立図書館長期奉仕計画について」第2次答申提出
平成 8年 3月27日	図書館協議会「豊能町立図書館運営に対する建議」提出
平成 9年 3月28日	図書館協議会「豊能町立図書館運営に対する建議」提出
平成 9年 4月1日	中央公民館図書室1Fにて開室
平成10年 3月1日	図書館協議会「豊能町立図書館運営に対する建議」提出
平成12年 2月22日	図書館協議会「新しい時代に応える住民サービスのあり方」要望書提出
平成14年 8月7日 ~ 12月18日	図書館テラスを閲覧スペースに改築工事
平成15年 1月12日	工事完了 図書館内新閲覧スペースとして提供開始
平成15年 9月1日	ホームページ開設
平成16年 2月1日	インターネット予約サービス試行
平成16年 4月1日	インターネット予約サービス本稼動
平成16年 9月1日	移動図書館「やまびこ」巡回コース変更
平成17年 3月1日	「豊能町子ども読書活動推進計画」策定
平成17年 8月18日 ~ 9月30日	図書館屋根改修工事
平成18年 4月1日	移動図書館「やまびこ」巡回数、コース変更
平成18年 6月21日 ~ 7月5日	図書館玄関庇柱脚補強工事
平成19年 3月24日	移動図書館「やまびこ」事業終了
平成19年 6月26日	移動図書館「やまびこ」高知県の町に無償譲渡
平成19年 11月7日	図書館協議会「職員の資質向上について」答申提出
平成19年 11月30日 ~ 平成20年2月12日	図書館屋根塗装改修工事
平成21年 1月22日・2月12日	「ゆっくり子育て」講座開催
平成21年 4月23日	優れた子ども読書活動実践により文部科学大臣より表彰を受ける。
平成22年 3月	福祉設備等改修工事
平成23年 12月15日 ~ 平成24年1月31日	図書館エントランス天井等改修工事
平成24年 1月	図書館システム更新(saas型クラウドコンピューター導入)
平成24年 6月1日	豊能地区3市2町(豊中市、池田市、箕面市、豊能町、能勢町)による公立図書館広域利用開始(試行)
平成25年 9月7日 ~ 10月22日	図書館電動書架修繕工事
平成26年 7月	館外書庫移転
平成26年 10月7日	図書館協議会の再開
平成27年 4月1日	豊能地区3市2町(豊中市、池田市、箕面市、豊能町、能勢町)による公立図書館広域利用 本格実施
平成27年 7月22日	図書館協議会 提言「豊能町立図書館のあるべき姿」提出
平成27年 11月5日 ~ 平成28年2月26日	図書館屋根改修工事
平成27年 12月	開館30周年(記念行事開催)
平成29年 2月1日	図書館システム更新

2. 平成28年度の主な動き

月 日	項 目
4月1日	正職員1名削減
6月	豊能町町制40周年・図書館開館30周年記念事業「思ひ出アーカイブ ～町についての思い出を図書館で残すプロジェクト～」開始
6月25日～7月2日	リユースフェア
7月～8月	教育支援課連携事業「本のソムリエ認定講習会」(全4回)
8月28日	図書館開館30周年記念事業「全国訪問おはなし隊」来館
9月	子育て支援事業「えほんのひろば」開始(中央公民館図書室)
9月25日	図書館開館30周年記念事業「とまとまるかじり」
10月5日	平成28年度第1回図書館協議会
12月1日～8日	リユースフェア
10月25日～27日	町立吉川中学校生徒職場体験受け入れ
11月1日～2日	町立東能勢中学校生徒職場体験受け入れ
11月12日	教育支援課連携事業「本のソムリエによる利き本紹介」(とよのまつり内)
11月29日	平成28年度第2回図書館協議会
1月16日～27日	蔵書点検及びコンピュータシステム更新作業による休館
2月1日	新コンピュータシステム本稼働
2月1日	セルフ貸出機能の導入
3月	図書館運営規則一部改正(3月21日教育委員会議上程、27日公布、4月1日施行)
3月24日～30日	リユースフェア
3月29日	平成28年度第3回図書館協議会

4. 図書館協議会

□平成28年度図書館協議会委員名簿

氏名	選任区分等	役職	
		当初	再任
加藤 勝美	学識経験者、文筆家	会長	委員
西村 はるみ	社会教育関係者、お話の会「ひまわり」代表	副会長	副会長
金井 理枝子	学識経験者、児童文学者協会会員	委員	委員
藪田 昇太郎	学識経験者、前豊能町介護保険運営委員会委員	委員	会長

(任期: 平成26年10月7日より2年、再任後 平成28年11月29日より2年)

□協議会開催状況

第1回 平成28年10月5日

- 1)平成28年度上期の図書館事業報告
- 2)「思ひ出アーカイブ事業」概要説明
- 3)二年間の総括
- 4)その他

第2回 平成28年11月29日

- 1)任命状交付及び委員紹介
- 2)会長、副会長の選任
- 3)今期の図書館協議会について

第3回 平成29年3月29日

- 1)財政健全化プランの見直しについて
- 2)平成28年度の図書館事業報告
- 3)その他

5. 基本統計 (平成29年3月末現在)

人口	20,325人
世帯数	8,649世帯
面積	34.34Km ²
人口密度	592人/Km ²

6. 図書館費決算及び予算

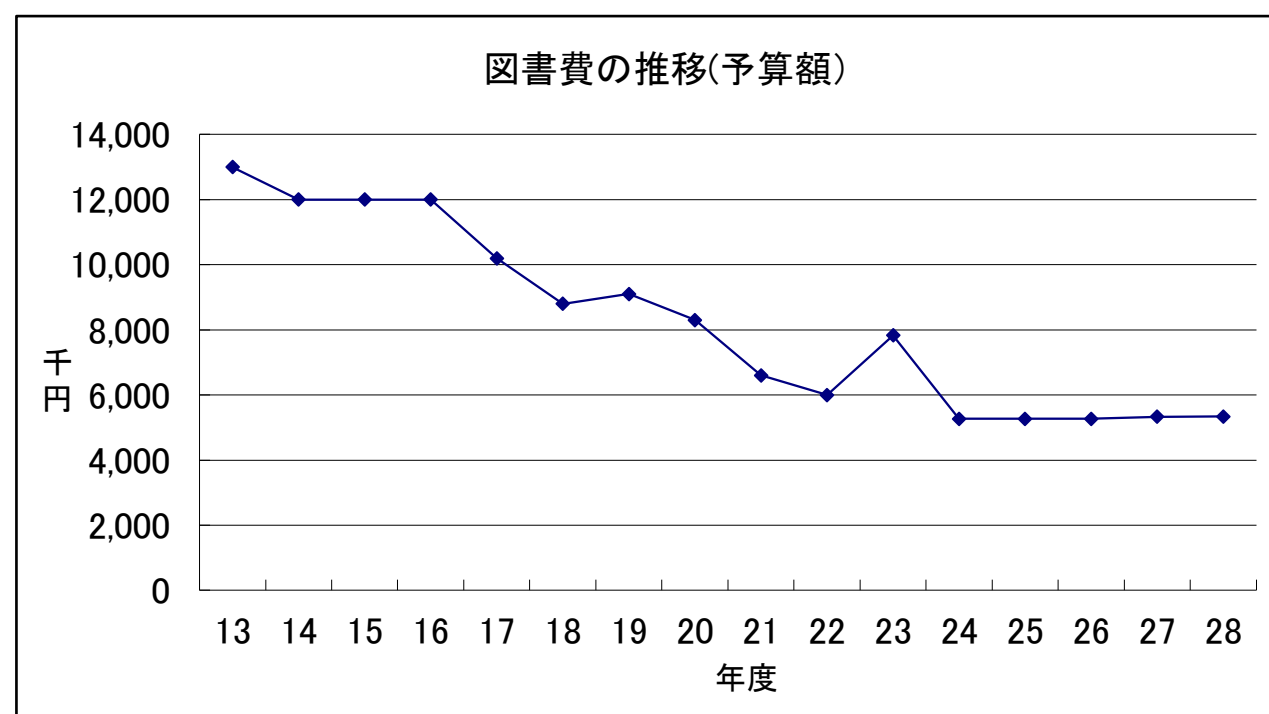
(単位:千円)

	平成28年度決算額	平成29年度予算額
① 一般会計	6,637,040	6,466,000
② 教育費	961,720	997,122
③ 社会教育費	157,154	208,595
④ 図書館運営費	27,081	34,581
図書費	5,348	5,340
図書費以外	21,733	29,241

図書費の推移(予算額)

年度	13	14	15	16	17	18	19	20	21	22	23	24	25	26	27	28
予算額(千円)	13,000	12,000	12,000	12,000	10,200	8,800	9,100	8,300	6,600	6,000	7,828	5,270	5,270	5,270	5,331	5,340
年度末人口(人)	26,687	26,429	25,736	25,354	24,987	24,587	24,151	23,728	23,460	23,041	22,621	22,096	21,656	21,209	20,732	20,325
人口ひとりあたりの図書費(円)	487	454	466	473	408	358	377	350	278	261	346	239	243	248	257	263
H13を100としたひとりあたり図書費割合	100.0%	93.2%	95.7%	97.1%	83.8%	73.5%	77.4%	71.9%	57.1%	53.6%	71.0%	49.1%	49.9%	50.9%	52.8%	54.0%

※平成23年度は国交付金及び府基金により増額



7.利用統計

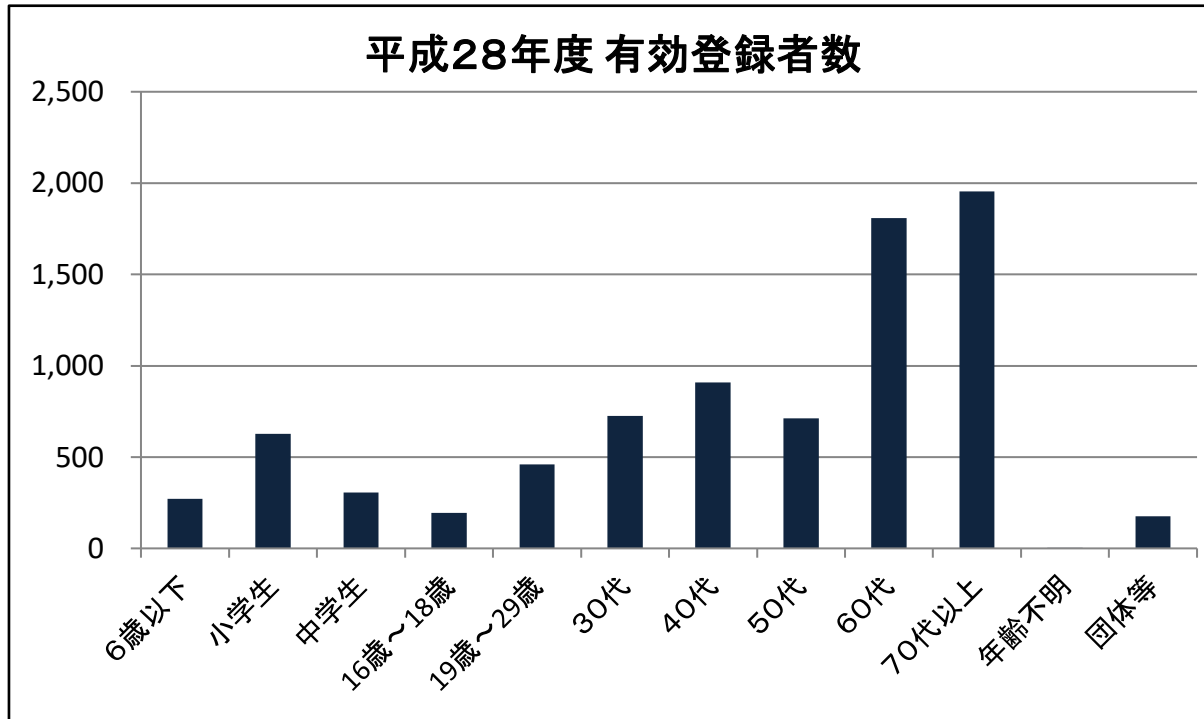
①有効登録者数

※ 有効登録者数＝3年以内有効登録者数

(人)

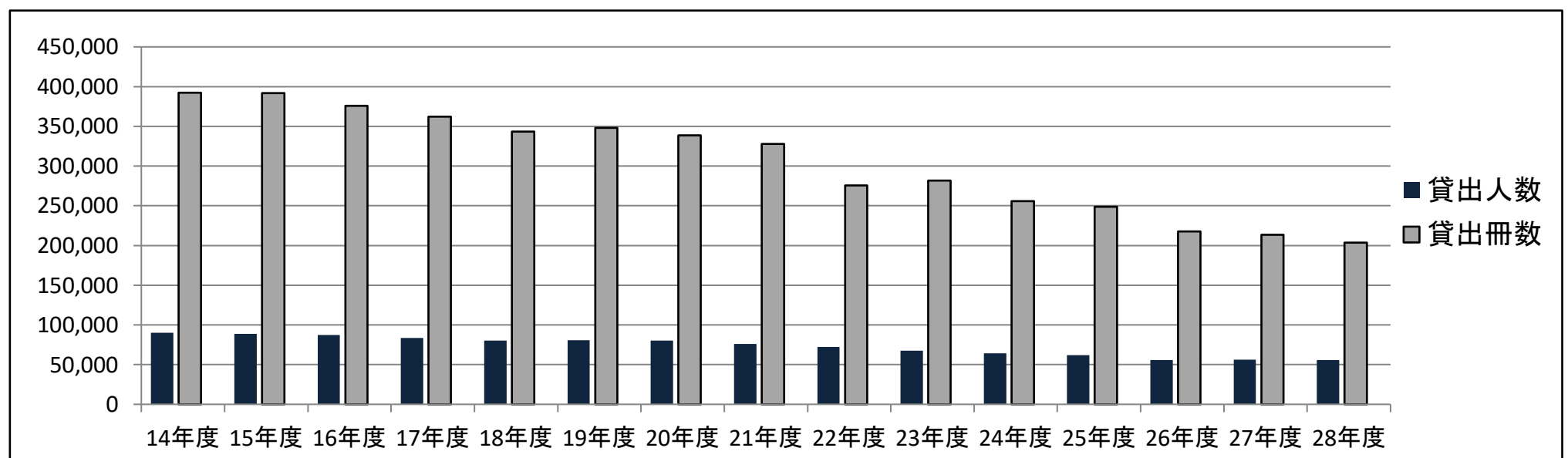
6歳以下	小学生	中学生	16歳～18歳	19歳～29歳	30代	40代	50代		
271	627	305	195	460	724	909	713		
60代	70代以上	年齢不明	個人計	団体等	仮登録	個人・団体計	重複登録等による無効処理対象分	有効登録者総数	
1,808	1,954	3	7,969	175	1	8,145	21	8,166	

(平成29年3月末現在)



貸出人数・冊数の推移 (平成14年度～平成28年度)

	貸出人数(人)	貸出冊数(冊)
14年度	90,081	392,484
15年度	88,637	392,046
16年度	87,258	375,838
17年度	83,325	362,194
18年度	80,039	343,246
19年度	80,586	348,072
20年度	80,016	338,437
21年度	75,804	327,735
22年度	72,018	275,612
23年度	67,496	281,535
24年度	64,244	255,978
25年度	62,029	248,863
26年度	55,539	217,808
27年度	56,134	213,453
28年度	55,742	203,546



②広域利用サービス登録者数・利用者数

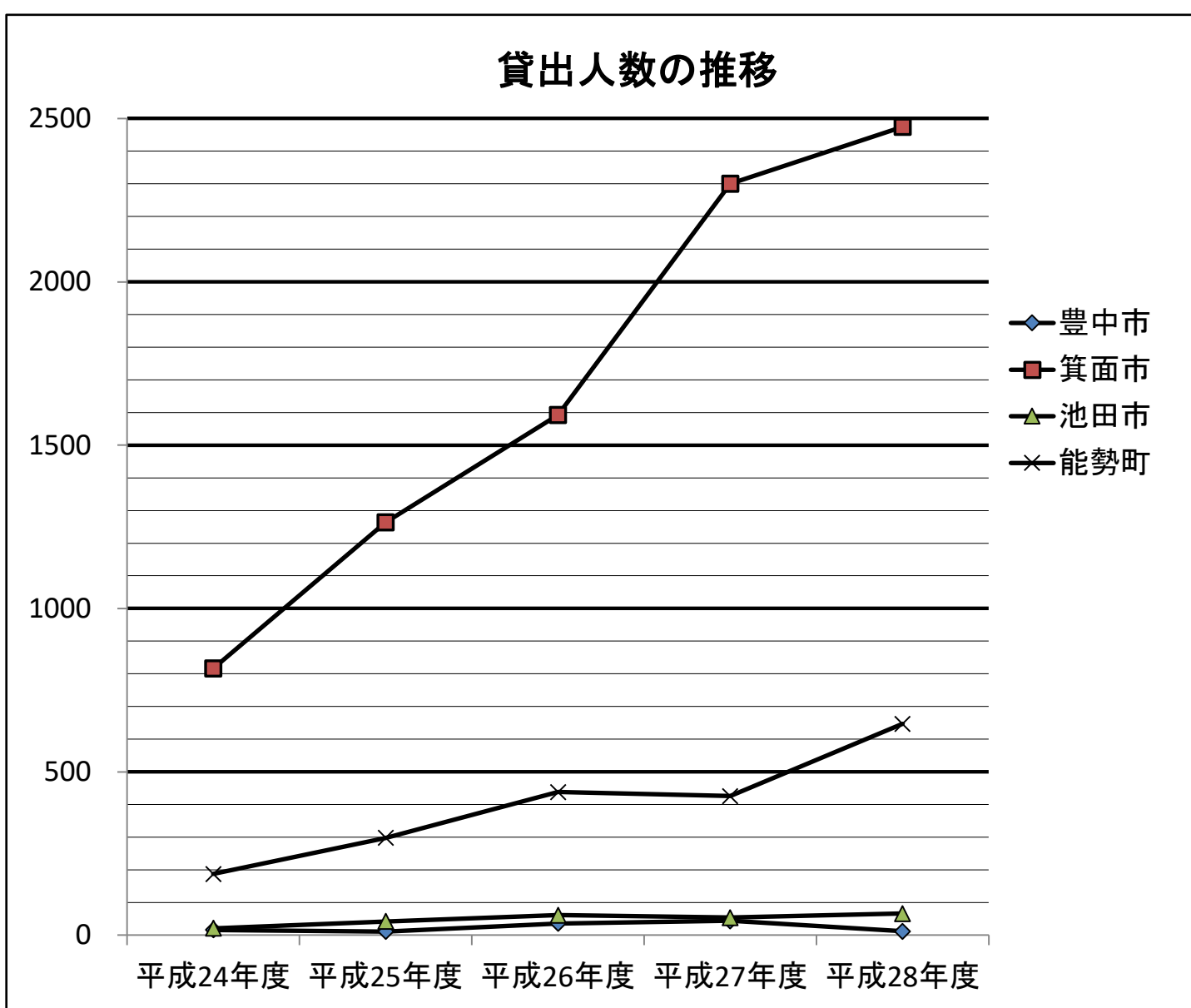
平成28年度

	豊中市	箕面市	池田市	能勢町	計
貸出人数	12	2,475	66	647	3,200
貸出冊数	43	9,588	300	2,271	12,202
登録者数	3	115	4	33	155

※ 平成24年度6月より試行、平成27年4月より本格実施

貸出人数の増減

	豊中市	箕面市	池田市	能勢町	計
平成24年度	16	817	21	187	1,041
平成25年度	11	1264	42	298	1,615
平成26年度	36	1592	61	438	2,127
平成27年度	44	2300	54	426	2,824
平成28年度	12	2475	66	647	3,200
平成27年度からの増減	-32	175	12	221	376



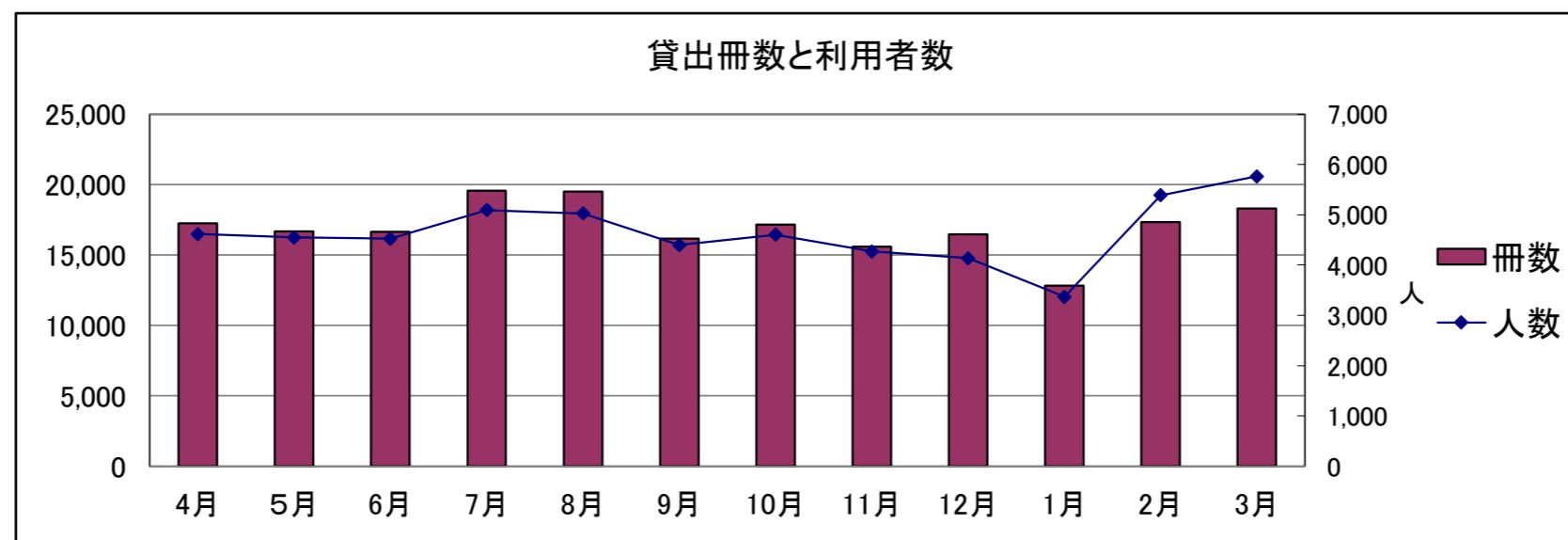
③平成28年度貸出統計

本館	4月	5月	6月	7月	8月	9月	10月	11月	12月	1月	2月	3月	計
開館日数(日)	25	25	25	26	25	25	25	25	23	13	23	26	286
貸出冊数(冊) a	15,738	15,603	15,459	18,396	18,303	15,088	15,984	14,467	15,112	11,933	16,066	16,989	189,138
貸出人数(人)	4,251	4,261	4,199	4,775	4,683	4,088	4,283	3,935	3,795	3,118	5,019	5,369	51,776
一日あたりの貸出冊数(冊)	630	624	618	708	732	604	639	579	657	918	699	653	661
ひとりあたりの貸出冊数(冊)	3.70	3.66	3.68	3.85	3.91	3.69	3.73	3.68	3.98	3.83	3.20	3.16	3.65

中央公民館図書室	4月	5月	6月	7月	8月	9月	10月	11月	12月	1月	2月	3月	計
開室日数(日)	26	22	26	25	24	24	26	26	22	16	24	27	288
貸出冊数(冊) b	1,512	1,083	1,190	1,173	1,217	1,081	1,189	1,115	1,364	907	1,262	1,315	14,408
貸出人数(人)	366	288	326	318	344	309	320	335	341	254	371	394	3,966
一日あたりの貸出冊数(冊)	58	49	46	47	51	45	46	43	62	57	53	49	50
ひとりあたりの貸出冊数(冊)	4.13	3.76	3.65	3.69	3.54	3.50	3.72	3.33	4.00	3.57	3.40	3.34	3.63

総計	4月	5月	6月	7月	8月	9月	10月	11月	12月	1月	2月	3月	計
合計冊数(冊) a+b	17,250	16,686	16,649	19,569	19,520	16,169	17,173	15,582	16,476	12,840	17,328	18,304	203,546
合計人数(人)	4,617	4,549	4,525	5,093	5,027	4,397	4,603	4,270	4,136	3,372	5,390	5,763	55,742
一日あたりの貸出冊数(冊)	688	673	664	754	783	649	685	622	719	975	751	702	
ひとりあたりの貸出冊数(冊)	3.74	3.67	3.68	3.84	3.88	3.68	3.73	3.65	3.98	3.81	3.21	3.18	3.65

※1月は蔵書点検及び図書館システム更新業務による休館のため、他の月と比較して開館日数が減少。

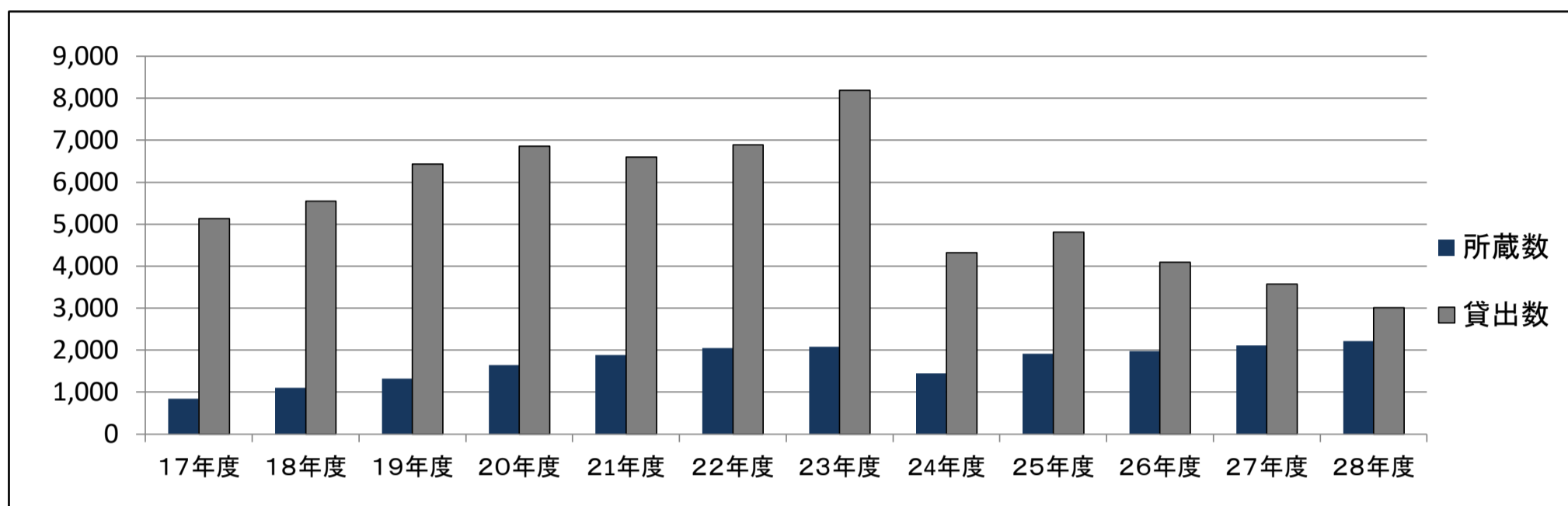


④視聴覚資料利用状況等

音響資料(CD、カセット)貸出数

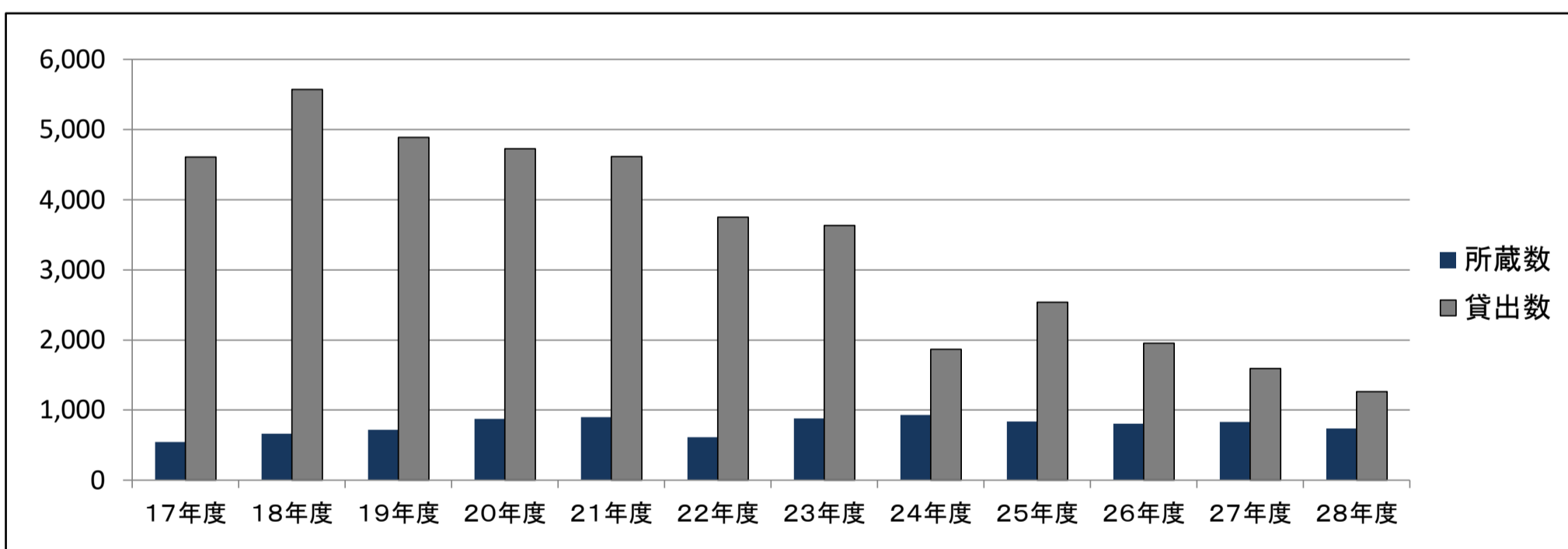
	17年度	18年度	19年度	20年度	21年度	22年度	23年度	24年度	25年度	26年度	27年度	28年度	28年度 (CD)	28年度 (カセット)
所蔵数	838	1,107	1,319	1,639	1,882	2,053	2,080	1,441	1,916	1,981	2,110	2,220	1,215	1,006
貸出数	5,129	5,550	6,434	6,862	6,600	6,890	8,187	4,324	4,810	4,089	3,574	3,009	2,642	367

※ CDにはデジタイズ図書を含む(所蔵数:1、貸出数:1)



映像資料(VTR、DVD)貸出数

	17年度	18年度	19年度	20年度	21年度	22年度	23年度	24年度	25年度	26年度	27年度	28年度	28年度 (VTR)	28年度 (DVD)
所蔵数	547	661	717	877	897	612	880	931	837	805	830	740	24	716
貸出数	4,608	5,575	4,892	4,725	4,614	3,750	3,632	1,865	2,539	1,954	1,596	1,261	0	1,261



⑤複写サービス

1,722 枚 (内訳 白黒 1,623枚、カラー 99枚)

⑥ 予約受付

予約受付件数

(単位:冊)

	一般書	雑誌	視聴覚資料	計	予約受付割合	貸出合計	貸出割合
本館	5,948	351	63	6,362	40.9%	189,138	92.9%
中央公民館図書室	362	19	2	383	2.5%	14,408	7.1%
インターネット予約	8,518	159	134	8,811	56.6%		
計	14,828	529	199	15,556	100.0%	203,546	100.0%

予約受付方法別件数

(単位:冊)

	本館	中央公民館	計
窓口	4,872	374	5,246
利用者向け端末	1,490	9	1,499
インターネット	8,811		8,811
計			15,556

⑦ 相互貸借

(単位:冊)

	図書館別	冊数	全貸出冊数の内割合
借受	大阪府立図書館	849	
	府内公立図書館	628	
	府外・大学図書館等	5	
	計	1,482	
貸出	府内図書館	87	
	府外図書館	8	
	計	95	

※大阪府立図書館からの借り受けは週1回の協力車による。

○借受館内訳

※府内公立図書館

図書館名	冊数
大阪市立	264
豊中市立	114
箕面市立	37
枚方市立	27
羽曳野市立	24
門真市立	23
泉佐野市立	22
八尾市立	21
岸和田市立	13
藤井寺市立	12
堺市立	12
和泉市立	9
高槻市立	7
摂津市立	7
交野市立	6
柏原市立	4
寝屋川市立	3
四條畷市立	3
泉大津市立	3
吹田市立	2
高石市立	2
富田林市立	2
阪南市立	2
東大阪市立	1
茨木市立	1
大東市立	1
泉南市立	1
河内長野市立	1
島本町立	1
松原市立	1
忠岡町立	1
池田市立	1
計	628

※府外・大学図書館等

図書館名	冊数
群馬県立	2
兵庫県立	1
滋賀県立	1
三重県立	1
計	5

8. 図書館資料

①年度別蔵書冊数

年度	一般書(冊)	児童書(冊)	計(冊)	人口(人)	世帯数(世帯)	人口1人あたりの蔵書数(冊)
昭和60	25,364	10,421	35,785	16,297	4,175	2.20
61	34,960	12,986	47,946	17,230	4,611	2.78
62	39,347	14,534	53,881	18,536	5,022	2.91
63	44,435	16,285	60,720	20,329	5,525	2.99
平成元	50,013	18,743	68,756	22,528	6,159	3.05
2	57,802	20,148	77,950	23,676	6,309	3.29
3	68,470	23,663	92,133	25,436	7,137	3.62
4	69,200	26,655	95,855	26,209	7,423	3.66
5	74,541	26,631	101,172	26,719	7,656	3.79
6	76,688	27,474	104,162	27,049	7,824	3.85
7	80,850	28,655	109,505	26,617	7,472	4.11
8	84,746	30,464	115,210	27,337	8,098	4.21
9	91,527	31,655	123,182	27,217	8,213	4.53
10	97,810	33,232	131,042	27,103	8,283	4.83
11	104,217	34,550	138,767	27,065	8,388	5.13
12	108,819	36,661	145,480	26,921	8,501	5.40
13	113,565	38,217	151,782	26,687	8,587	5.69
14	119,869	39,630	159,499	26,429	8,623	6.03
15	144,490	16,117	160,607	25,736	8,714	6.24
16	121,701	41,942	163,643	25,354	8,738	6.45
17	123,051	43,232	166,283	24,987	8,757	6.65
18	125,813	44,346	170,159	24,587	8,795	6.92
19	128,404	45,327	173,731	24,151	8,785	7.19
20	131,730	46,301	178,031	23,728	8,793	7.50
21	134,792	47,438	182,230	23,460	8,854	7.77
22	137,101	48,481	185,582	23,041	8,406	8.05
23	135,623	49,558	185,181	22,621	8,839	8.19
24	128,996	48,406	177,402	22,096	8,746	8.03
25	134,026	47,546	181,572	21,656	8,742	8.38
26	133,846	46,806	180,652	21,209	8,709	8.52
27	134,554	47,460	182,014	20,732	8,669	8.78
28	134,670	47,016	181,686	20,325	8,649	8.94

↑ 一般書には雑誌・視聴覚資料を含む

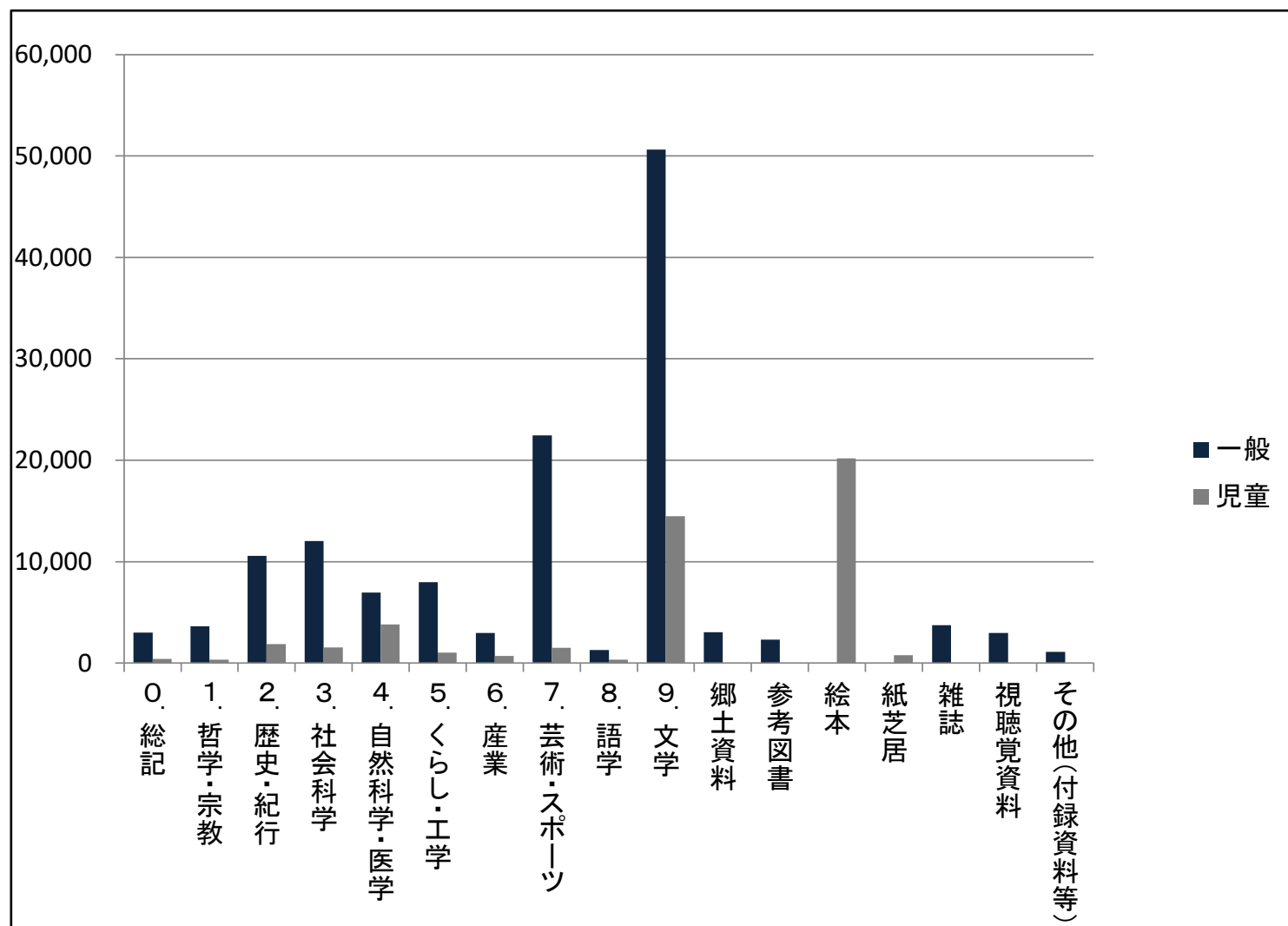
↑ 平成29年3月末現在 ↑

②分類別蔵書冊数

分類	一般書(冊)	児童書(冊)	計(冊)	蔵書構成率
0. 総記	2,992	418	3,410	1.9%
1. 哲学・宗教	3,641	329	3,970	2.2%
2. 歴史・紀行	10,578	1,866	12,444	6.8%
3. 社会科学	12,036	1,554	13,590	7.5%
4. 自然科学・医学	6,950	3,805	10,755	5.9%
5. 暮らし・工学	7,986	1,049	9,035	5.0%
6. 産業	2,968	694	3,662	2.0%
7. 芸術・スポーツ	22,458	1,498	23,956	13.2%
8. 語学	1,280	334	1,614	0.9%
9. 文学	50,625	14,497	65,122	35.8%
郷土資料	3,049	0	3,049	1.7%
参考図書	2,313	0	2,313	1.3%
絵本	0	20,200	20,200	11.1%
紙芝居	0	772	772	0.4%
雑誌	3,734		3,734	2.1%
視聴覚資料	2,961		2,961	1.6%
その他(付録資料等)	1,099		1,099	0.6%
合計	134,670	47,016	181,686	

※ 雑誌・視聴覚資料・その他(付録資料等)は一般に含む

※ 視聴覚資料にはデジター図書(所蔵数:1)を含む



③受入雑誌

図：図書館 中：中央公民館図書室

ア行		タ行	
1	図 AERA(アエラ)	38	図 ダイヤモンド
2	図 アサヒカメラ	39	図 ダ・ヴィンチ
3	図 明日の友	40	図 たくさんのふしぎ
4	図 あまから手帖	41	図 短歌
5	中 ESSE(エッセ)	42	図 ちいさなかがくのとも
6	図 大阪春秋	43	図 中央公論
カ行		44	中 天然生活
7	図 会社四季報	45	図 図書館雑誌
8	図 会社四季報未上場会社版	46	図 図書館の学校
9	図 かがくのとも	ナ行	
10	図 かぞくのじかん	47	図 News(ニュース)がわかる
11	図 キネマ旬報	48	中 Newton(ニュートン)
12	図 きょうの健康	49	図 のらのら
13	図 きょうの料理	ハ行	
14	図 クーヨン	50	図 俳句
15	図 暮しの手帖	51	図 母の友
16	図 芸術新潮	52	中 ファミ通
17	図 子供の科学	53	図 婦人公論
18	図 こどものとも	54	図 文学界
19	図 こどものとも 0, 1, 2	55	図 文藝春秋
20	図 こどものとも 年少版	マ行	
21	図 こどものとも 年中向き	56	図 Mr.PC(ミスターピーシー)
22	図 子どもの本棚	57	図 MOE(モエ)
サ行		ヤ行	
23	図 SAVVY(サヴィ)	58	図 野菜だより
24	図 サライ	59	図 山と溪谷
25	図 JTB時刻表	60	図 ゆうゆう
26	図 児童心理	ラ行	
27	中 週刊朝日	61	中 LEE(リー)
28	図 週刊文春	62	図 LEON(レオン)
29	図 ジュニアエラ	63	図 歴史人
30	中 趣味の園芸	64	中 レタスクラブ
31	図 ジュリスト	ワ行	
32	図 小説新潮	65	図 私のカントリー
33	図 新潮45	※ 定期的なご寄贈により受け入れているものも含まれます。	
34	図 SCREEN(スクリーン)	(平成29年3月現在)	
35	中 すてきにハンドメイド		
36	図 正論		
37	中 Sventeen(セブンティーン)		

受入新聞等

朝日新聞、産経新聞、日本経済新聞、毎日新聞、読売新聞、官報

9. 図書館の催し

(1) 講座・行事

① 図書館講座「オトナの大学」

◎この講座は、協働のまちづくりの一環として、町内在住※の方にボランティアで講師をしていただいています。(※一部を除く)

講座名	実施日	参加人数	内容・講師等
相続のはなし (全4回)	4月 2日 (土) 4月 9日 (土) 4月16日 (土) 4月23日 (土)	24人 22人 20人 21人	相続のスペシャリストによる相続の話 講師 木山 順三
驚き！生体防御の仕組み ～”免疫”を中心に～ (全4回)	5月14日 (土) 5月21日 (土) 5月28日 (土) 6月 4日 (土)	39人 33人 30人 35人	生きものが身に着けた「生体防御」の仕組みを解説 講師 高田 功
実用講座編 家庭の電気 (全7回)	5月25日 (水) 6月22日 (水) 7月 6日 (水) 7月20日 (水) 8月16日 (火) 8月30日 (火) 9月 6日 (火)	8人 9人 13人 9人 16人 15人 15人	電気の性質や電化製品を長く使用できる方法等、家庭の電気についての話 講師 山崎 明夫
消化酵素アミラーゼを理解する	10月15日 (土)	25人	消化酵素アミラーゼの働きの分子論的基礎から暮らしに役立つ商品開発への応用までを分かりやすく解説 講師 松浦 良樹、栗木 隆
体形学こと始め (全2回)	10月29日 (土) 11月19日 (土)	20人 19人	身体に関する「体形」にまつわる話 講師 黒川 隆夫
高代寺の良寛歌碑をめぐる	11月26日 (土)	25人	「良寛様は高代寺にこられたのか」をテーマにした話 講師 古寺忠夫、高齢大同窓会「歴史の会」
万葉人の恋 (全4回)	2月28日 (火) 3月 7日 (火) 3月14日 (火) 3月21日 (火)	22人 23人 20人 20人	万葉人の恋について、万葉歌を紹介しながら説明 講師 二川 暁美
平成28年度実施 7講座 計23回 延べ参加者483人			

② 子育て支援関連講座

講座名	実施日	参加人数	内容・講師等
オオサンショウウオの話と工作 ーオオサンショウウオとなかよくなるー	7月16日 (土)	23人	「オオサンショウウオ」のお話と工作 講師 海老名 国夫
とよのかるたで遊ぼう！	7月31日 (日)	中止	ガールスカウト大阪府第137団の中高生作成の「とよのかるた」を使ったかるた大会
「おかめ・ひよっこ」のお面教室	11月12日 (土)	12人	お面作家によるお面作り教室 講師 マルトウギ藤江

③子育て支援事業

内容	実施日等	延べ参加人数	内容・講師等
おはなしのたまご ー赤ちゃんと一緒に絵本を楽しむー	図書館 毎月第3金曜日 中央公民館 毎月第1金曜日 計18回実施(未実施月あり)	180人	0歳～1歳までの乳児を対象に絵本の読みきかせや手あそびを紹介。
ひよこのじかん	毎月第1金曜日 計12回実施	176人	1歳から3歳くらいまでの幼児を対象とする「ものがたりのじかん」
ものがたりのじかん	毎週土曜日 計48回実施	526人	1歳～小学生対象のおはなし会 ※第2・4週は「とよの絵本の会とまと」によるおはなし会
えほんのひろば (中央公民館図書室)	毎月第1金曜日(9月以降) 計7回実施	49人	絵本を実際に手に取ってゆっくり楽しむ広場。読み聞かせや手遊びも実施。

④子どもの読書推進事業

内容	実施日等	参加人数	内容・講師等
ものがたりのじかんスペシャル	4月23日(土)	39人	こども読書の日記念 出演 とよの絵本の会とまと
本とあそぼう おはなし隊がやってくる	8月28日(日)	42人 (当日参加あり)	図書館開館30周年記念 出演 全国訪問おはなし隊、絵本ボランティア
とまとまるかじり	9月25日(日)	約40人	図書館開館30周年記念 出演 とよの絵本の会とまと
ものがたりのじかんクリスマススペシャル	12月17日(土)	50人	出演 とよの絵本の会とまと
おはなしを楽しもう! 1回目 4歳～小学校1年生 2回目 小学校2年生以上	3月11日(土) (同日2回実施)	18人	出演 とよの絵本の会とまと

⑤学校・園に関する支援事業

内容	実施日等	参加人数	対象者
児童図書館訪問・見学受け入れ	6月10日(金)	9人	図書館見学・ブックトーク 町立吉川小学校 3年生
	6月29日(水)	76人	図書館見学 箕面市立止々呂美小学校 3年生
職場体験学習受け入れ	10月25日(火)～27日(木)	1人	町立吉川中学校 2年生
	11月1日(火)～2日(水)	1人	町立東能勢中学校 2年生

⑥共催事業

講座名	実施日	参加人数	内容・講師等
≪教育委員会教育支援課との共催≫ 読書推進事業「本のソムリエ認定講習会」 ～あなたの「利き本」をみつけよう!～ (全4回)	7月21日(木)	18人	小学5・6年生、中学生を対象とした、得意な分野の本を紹介し読書の魅力を伝える「本のソムリエ」の認定講習会
	7月28日(木)	18人	
	8月18日(木)	18人	
	8月26日(金)	18人	
	延べ参加者	72人	

(2) 展示

①The. ギャラリー(集会室・郷土資料室)展示

タイトル(展示物)	期間	出展者
野鳥画展	4月24日(日)～5月12日(木)	堀野 正彦
早朝散歩”野鳥との出会い展”	4月29日(金)～5月13日(金)	前谷 誠子
中島章雄遺作展	6月11日(土)～19日(日)	中島 章雄
創作紙ぶくろ展	5月28日(土)～6月5日(日)	富田 佳代
とよのかるた	5月28日(土)～7月28日(木)	ガールスカウト大阪府第137団の中 高生
写真展 生物と無生物の造り出す美	7月30日(土)～8月11日(木)	笹川 幸廣、松浦 良樹
土楽の会作陶展	10月16日(日)～23日(日)	土楽の会
猪名川水環境パネル展	11月1日(火)～9日(水)	神崎川水質汚濁対策連絡協議会 猪名川分科会
東ときわ台書道クラブ作品展	11月17日(木)～23日(水)	東ときわ台書道クラブ(書道研究温 知会豊能支部)
亥の子祝い行事展	11月19日(土)～24日(木)	栩野 勝也
写真展 8人の視点	1月7日(土)～2月5日(日)	豊能町写真部
サークル「絵画教室」作品展	2月9日(木)～22日(水)	西公民館サークル「絵画教室」
鬼・おに・オニの面	1月28日(土)～2月23日(木)	マルトウギ藤江
お雛まつり展	1月28日(土)～3月30日(木)	協力 郷土資料館
はがき新聞一昔話編 光風台小学校3年生作品展	2月25日(土)～3月12日(日)	光風台小学校3年生
はがき新聞一おすすめ本編 光風台小学校4年生作品展	3月14日(火)～30日(木)	光風台小学校4年生
豊能町ボランティア連絡会の一年	3月15日(水)～19日(日)	共催 豊能町社会福祉協議会
町制40周年・図書館開館30周年事業「思ひ出 アーカイブ」中間報告	3月30日(木)まで	図書館

②ガラスの大箱展示

タイトル(展示物)	期間	出展者
「むかしばなしいっぱい」展	3月26日(土)～4月27日(水)	馬渡 美保子
「土を楽しむ」展	4月29日(金)～5月26日(木)	萩原 嘉蔵
中島章雄遺作展	5月28日(土)～6月23日(木)	中島 章雄
食べ物系手作りスクイズ展	6月25日(土)～7月28日(木)	岩崎 心優、二宮 光
ボトルシップ	7月30日(土)～8月25日(木)	豊島 義輝
ミニチュア民家園	8月27日(土)～9月29日(木)	豊島 義輝
パペット人形展	10月1日(土)～27日(木)	あまの さとみ
手作り絵本	10月29日(土)～11月24日(木)	手作り絵本グループ「パステル」
お・り・が・み展	11月26日(土)～12月27日(火) 1月5日(木)～15日(日)	宏樹
「日本郵便の父・前島密」の切手	1月28日(土)～2月23日(木)	内田 紘臣
ミニチュアで作る風景	2月25日(土)～3月30日(木)	西川 正一

③館内展示(主なもの)

タイトル(展示物)	期間	展示場所	出展者
東能勢小学校図書専門部員の 「みんなのおススメ本」展	2月9日(火)～ 6月30日(木)	館内	東能勢小学校図書専門部
ふたば園の保護者によるおススメ本 「絵本で伝える、ぬくもり」展	4月29日(金)～ 5月26日(木)	館内	ふたば園保護者
認知症を知る	8月27日(土)～ 9月29日(木)	館内	協力 地域包括支援センター
「税の週間」展示	11月13日(日)～ 18日(金)	館内	税務課

10. 職員研修

【図書館業務研修等・主なもの】

開催日	研修名	人数	会場
平成28年6月1日、14日	図書館司書セミナー 基本編	各1	大阪府立中央図書館
平成28年6月24日、7月29日	認知症サポーター養成講座	各10	豊能町立図書館

11. 図書館の指標

町民1人あたり貸出冊数（貸出冊数／人口）	10.01 冊
有効登録者1人あたり貸出冊数（貸出冊数／有効登録者数）	24.93 冊
平均貸出冊数（貸出冊数／貸出人数）	3.65 冊
町民登録率（町民有効登録者数／人口）	34.05 %
蔵書回転率（貸出冊数／蔵書冊数）	1.12 回
町民1人あたり蔵書冊数（蔵書冊数／人口）	8.94 冊

貸出冊数	203,546 冊	
貸出人数	55,742 人	
有効登録者数	8,166 人	
有効登録者のうち、町民(個人)登録者	6,920 人	
蔵書冊数	一般	127,975 冊
	児童	47,016 冊
	雑誌	3,734 冊
	視聴覚資料	2,961 点
	合計	181,686 冊(点)
人口（平成29年3月末）	20,325 人	

(参考)

区分	図書館	中央公民館図書室
開館日数	286 日	288 日
貸出冊数	189,138 冊	14,408 冊
貸出人数	51,776 人	3,966 人
1日あたり貸出冊数（貸出冊数／開館日数）	661 冊	50 冊
1日あたり貸出人数（貸出人数／開館日数）	181 人	14 人

豊能町の図書館活動 平成28年度

2017年12月

編集・発行 豊能町立図書館

〒563-0104

大阪府豊能郡豊能町光風台5丁目1番地の2

TEL (072)738-3304

FAX (072)738-5096

URL <http://www.town.toyono.osaka.jp/library/>

E-mail toshokan@town.toyono.osaka.jp

豊能町立中央公民館図書室

〒563-0219

大阪府豊能郡豊能町余野26番地

TEL (072)739-3429

FAX (072)739-1354