

○就学前人口と入所・入園者数の推移

資料3

【東地区】

(各年4月1日時点)(単位:人)

		平成28年	平成29年	平成30年	令和元年	令和2年	令和3年	令和4年	令和5年	令和6年	令和7年	令和8年
就学前人口	0歳	16	11	14	9	8	10	9	9	8	8	7
	1歳	23	18	11	12	9	10	10	9	9	8	8
	2歳	14	23	17	10	14	9	10	10	9	9	8
	3歳	25	13	23	17	10	15	9	10	10	9	9
	4歳	18	26	13	21	17	10	15	9	10	10	9
	5歳	29	20	24	14	21	14	10	15	9	10	10
計		125	111	102	83	79	68	63	62	55	54	51
		平成28年	平成29年	平成30年	令和元年	令和2年	令和3年	令和4年	令和5年	令和6年	令和7年	令和8年
ふたば園	0歳	1	0	2	1	3	3	2	7	6	6	6
	1歳	8	7	5	6	3	7	5	7	7	6	6
	2歳	8	7	7	6	11	3	7	3	7	7	6
	3歳	21	11	23	15	10	17	8	7	6	7	7
	4歳	18	21	11	21	15	10	16	5	8	6	7
	5歳	25	19	19	12	21	15	10	14	4	8	6
計		81	65	67	61	63	55	48	43	38	40	38
入所・入園率		64.80%	58.56%	65.69%	73.49%	79.75%	80.88%	76.19%	69.35%	69.09%	74.07%	74.51%
		平成28年	平成29年	平成30年	令和元年	令和2年	令和3年	令和4年	令和5年	令和6年	令和7年	令和8年
ふたば園(保育所部)	0歳	1	0	2	1	3	3	2	7	6	6	6
	1歳	8	7	5	6	3	7	5	7	7	6	6
	2歳	8	7	7	6	11	3	7	3	7	7	6
	3歳	9	8	10	8	10	14	4	6	3	7	5
	4歳	12	11	8	13	9	10	13	3	6	3	5
	5歳	12	12	9	8	15	8	10	11	2	6	3
計		50	45	41	42	51	45	41	37	31	35	31
		平成28年	平成29年	平成30年	令和元年	令和2年	令和3年	令和4年	令和5年	令和6年	令和7年	令和8年
ふたば園(幼稚園部)	0歳	0	0	0	0	0	0	0	0	0	0	0
	1歳	0	0	0	0	0	0	0	0	0	0	0
	2歳	0	0	0	0	0	0	0	0	0	0	0
	3歳	12	3	13	7	0	3	4	1	3	0	2
	4歳	6	10	3	8	6	0	3	2	2	3	2
	5歳	13	7	10	4	6	7	0	3	2	2	3
計		31	20	26	19	12	10	7	6	7	5	7

【西地区】

(各年4月1日時点)(単位:人)

		平成28年	平成29年	平成30年	令和元年	令和2年	令和3年	令和4年	令和5年	令和6年	令和7年	令和8年
就学前人口	0歳	38	38	35	36	27	28	32	30	31	30	30
	1歳	50	46	47	44	38	37	28	32	30	31	30
	2歳	51	54	46	51	46	40	37	28	32	30	31
	3歳	46	52	59	53	53	52	40	37	28	32	30
	4歳	68	51	54	61	55	61	52	40	37	28	32
	5歳	76	66	52	53	65	61	61	52	40	37	28
計		329	307	293	298	284	279	250	219	198	188	181
		平成28年	平成29年	平成30年	令和元年	令和2年	令和3年	令和4年	令和5年	令和6年	令和7年	令和8年
吉川保育所	0歳	2	0	4	2	1	1	6	6	6	9	8
	1歳	14	7	15	19	16	8	8	7	8	8	10
	2歳	11	18	15	15	22	18	13	8	7	9	10
	3歳	21	12	20	19	18	22	20	12	12	8	9
	4歳	17	22	16	20	21	19	25	20	14	12	9
	5歳	26	17	23	13	21	21	22	25	18	14	12
計		91	76	93	88	99	89	94	78	65	60	58
		平成28年	平成29年	平成30年	令和元年	令和2年	令和3年	令和4年	令和5年	令和6年	令和7年	令和8年
ひかり幼稚園	0歳	0	0	0	0	0	0	0	0	0	0	0
	1歳	0	0	0	0	0	0	0	0	0	0	0
	2歳	0	0	0	0	0	0	0	0	0	0	0
	3歳	19	31	33	27	29	22	17	22	16	23	19
	4歳	34	24	30	36	30	32	23	20	22	16	23
	5歳	45	36	27	31	37	33	34	25	26	22	16
計		98	91	90	94	96	87	74	67	64	61	58
		平成28年	平成29年	平成30年	令和元年	令和2年	令和3年	令和4年	令和5年	令和6年	令和7年	令和8年
合計	0歳	2	0	4	2	1	1	6	6	6	9	8
	1歳	14	7	15	19	16	8	8	7	8	8	10
	2歳	11	18	15	15	22	18	13	8	7	9	10
	3歳	40	43	53	46	47	44	37	34	28	31	28
	4歳	51	46	46	56	51	51	48	40	36	28	32
	5歳	71	53	50	44	58	54	56	50	44	36	28
計		189	167	183	182	195	176	168	145	129	121	116
入所・入園率		57.45%	54.40%	62.46%	61.07%	68.66%	63.08%	67.20%	66.21%	65.15%	64.36%	64.09%

【町全体】

(各年4月1日時点)(単位:人)

		平成28年	平成29年	平成30年	令和元年	令和2年	令和3年	令和4年	令和5年	令和6年	令和7年	令和8年
就学前人口	0歳	54	49	49	45	35	38	41	39	39	38	37
	1歳	73	64	58	56	47	47	38	41	39	39	38
	2歳	65	77	63	61	60	49	47	38	41	39	39
	3歳	71	65	82	70	63	67	49	47	38	41	39
	4歳	86	77	67	82	72	71	67	49	47	38	41
	5歳	105	86	76	67	86	75	71	67	49	47	38
計		454	418	395	381	363	347	313	281	253	242	232
		平成28年	平成29年	平成30年	令和元年	令和2年	令和3年	令和4年	令和5年	令和6年	令和7年	令和8年
3所園合計	0歳	3	0	6	3	4	4	8	13	12	15	14
	1歳	22	14	20	25	19	15	13	14	15	14	16
	2歳	19	25	22	21	33	21	20	11	14	16	16
	3歳	61	54	76	61	57	61	45	41	34	38	35
	4歳	69	67	57	77	66	61	64	45	44	34	39
	5歳	96	72	69	56	79	69	66	64	48	44	34
計		270	232	250	243	258	231	216	188	167	161	154
入所・入園率		59.47%	55.50%	63.29%	63.78%	71.07%	66.57%	69.01%	66.90%	66.01%	66.53%	66.38%

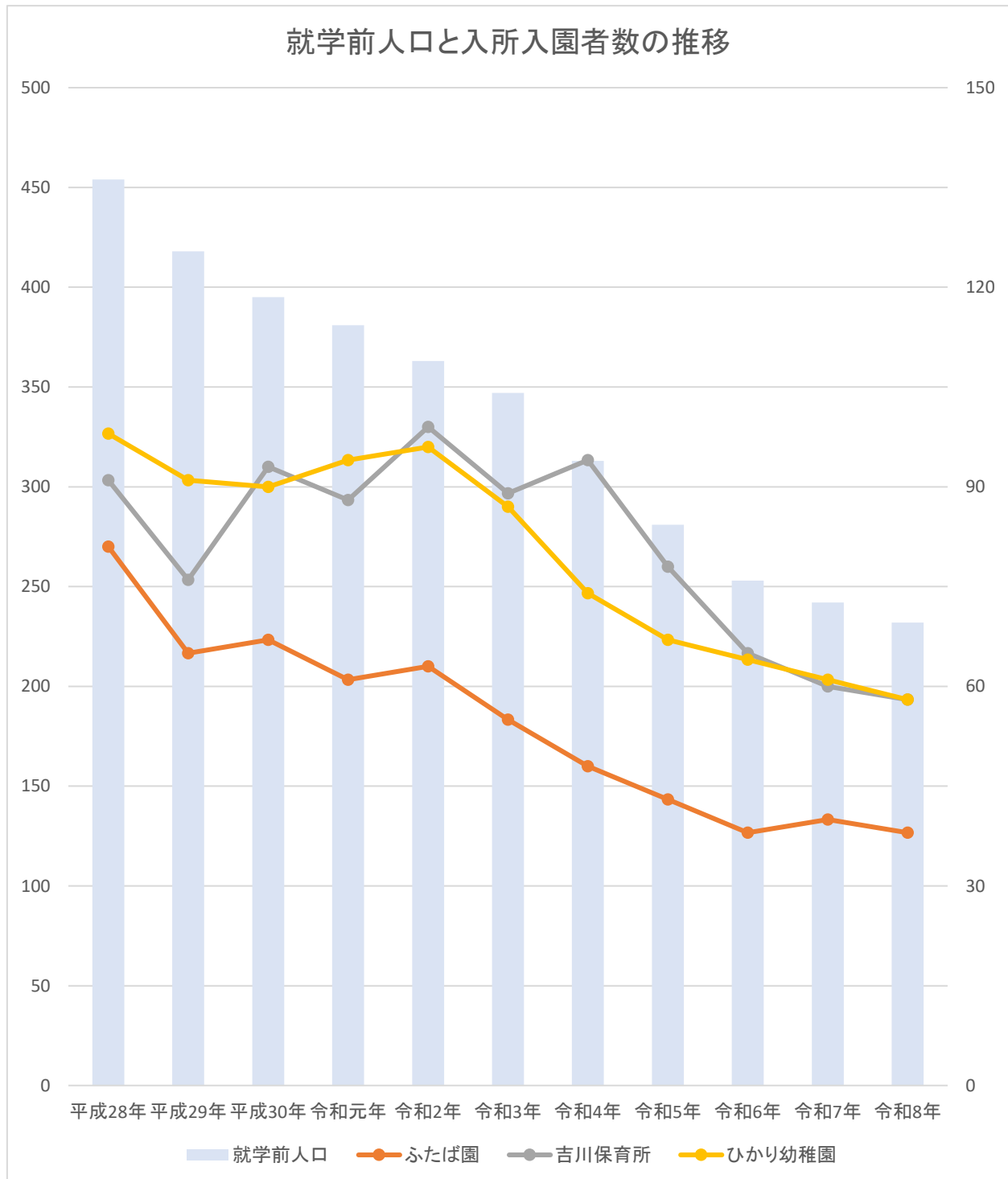
(根拠)

・平成28年度から令和3年度は実績。

【就学前人口と入所入園者数の推移】

(各年4月1日時点)(単位:人)

	平成28年	平成29年	平成30年	令和元年	令和2年	令和3年	令和4年	令和5年	令和6年	令和7年	令和8年
就学前人口	454	418	395	381	363	347	313	281	253	242	232
ふたば園	81	65	67	61	63	55	48	43	38	40	38
吉川保育所	91	76	93	88	99	89	94	78	65	60	58
ひかり幼稚園	98	91	90	94	96	87	74	67	64	61	58



(縦軸:右・就学前人口、左・ふたば園等)

(根拠)

- ・平成28年度から令和3年度は実績。
- ・令和4年度以降の出生率は、西地区は前年度の0歳、1歳の平均とした。
- ・東地区は対象人数が少ないため、前年度と前々年度の0歳、1歳の平均とした。

☑令和3年の在園児の途中退園はないと見込んだが、入所園数を基本としたため、過去の実績から適宜、修正・人数調整を行っている。

〈ふたば園〉

☑入園率は、平成30年度から令和3年度の平均の74.95%とした。

☑入園数は入園率を東地区の就学前人口にかけて算出。

○ 幼稚園部: 令和4年度以降の推計

・入園数は、令和2年度と3年度の平均から上限10名とした。

○ 保育所部: 令和4年度以降の推計

・入園数は、幼稚園部の上限を10名としたので、40名程度とした。

〈吉川保育所・ひかり幼稚園〉

・入園率は、令和元年度から令和3年度の平均の32%とした。

・入園数は入園率を西地区の就学前人口にかけて算出。