

○東地区と西地区の未就学児童数の推移

資料2

(各年4月1日時点)(単位:人)

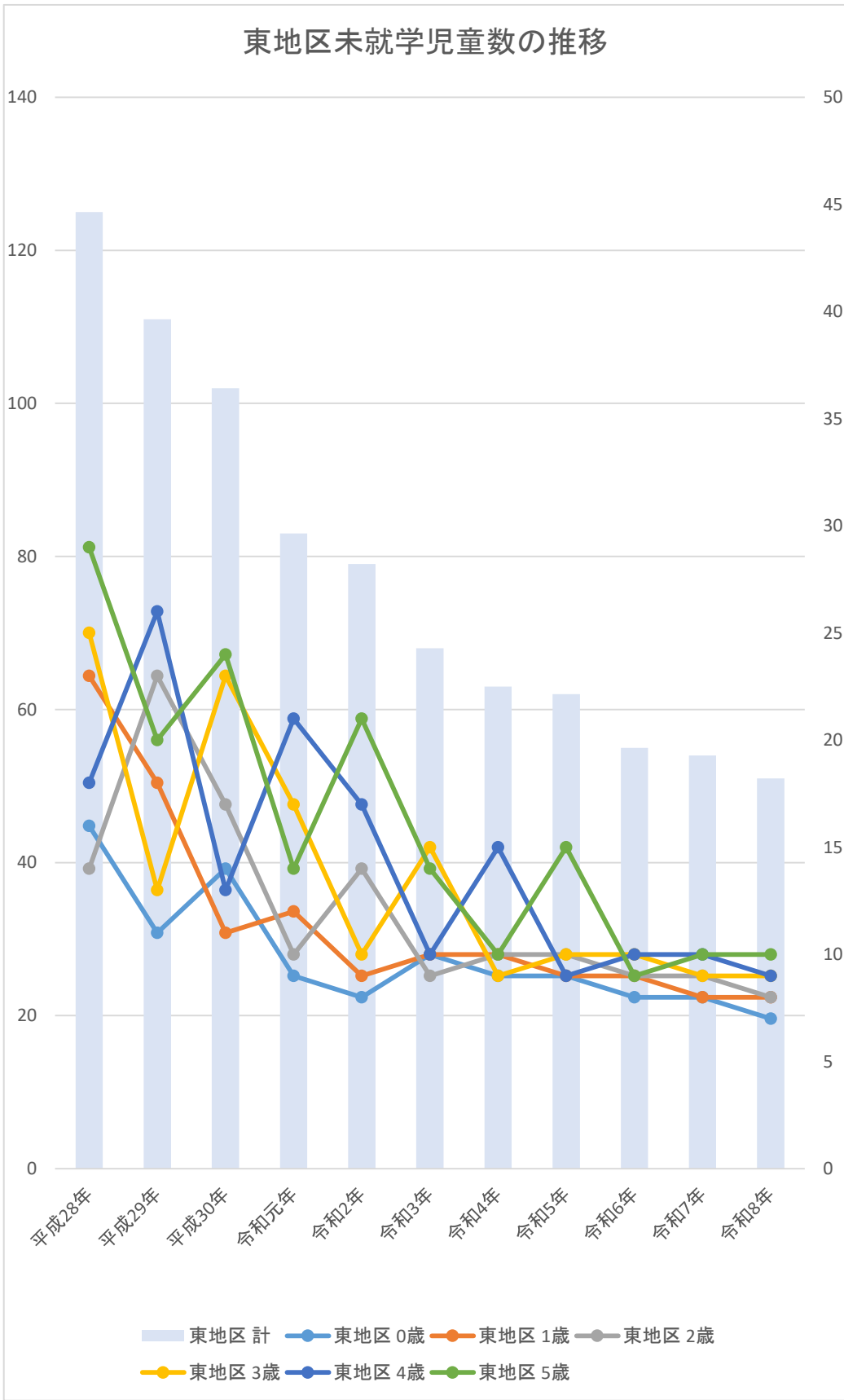
		平成28年	平成29年	平成30年	令和元年	令和2年	令和3年	令和4年	令和5年	令和6年	令和7年	令和8年
東地区	0歳	16	11	14	9	8	10	9	9	8	8	7
	1歳	23	18	11	12	9	10	10	9	9	8	8
	2歳	14	23	17	10	14	9	10	10	9	9	8
	3歳	25	13	23	17	10	15	9	10	10	9	9
	4歳	18	26	13	21	17	10	15	9	10	10	9
	5歳	29	20	24	14	21	14	10	15	9	10	10
	計	125	111	102	83	79	68	63	62	55	54	51
		平成28年	平成29年	平成30年	令和元年	令和2年	令和3年	令和4年	令和5年	令和6年	令和7年	令和8年
西地区	0歳	38	38	35	36	27	28	32	30	31	30	30
	1歳	50	46	47	44	38	37	28	32	30	31	30
	2歳	51	54	46	51	46	40	37	28	32	30	31
	3歳	46	52	59	53	53	52	40	37	28	32	30
	4歳	68	51	54	61	55	61	52	40	37	28	32
	5歳	76	66	52	53	65	61	61	52	40	37	28
	計	329	307	293	298	284	279	250	219	198	188	181
		平成28年	平成29年	平成30年	令和元年	令和2年	令和3年	令和4年	令和5年	令和6年	令和7年	令和8年
全体	0歳	54	49	49	45	35	38	41	39	39	38	37
	1歳	73	64	58	56	47	47	38	41	39	39	38
	2歳	65	77	63	61	60	49	47	38	41	39	39
	3歳	71	65	82	70	63	67	49	47	38	41	39
	4歳	86	77	67	82	72	71	67	49	47	38	41
	5歳	105	86	76	67	86	75	71	67	49	47	38
	計	454	418	395	381	363	347	313	281	253	242	232

(根拠)

- ・平成28年度から令和3年度は実績。
- ・令和4年度以降の出生率は、西地区は前年度の0歳、1歳の平均とした。
- ・東地区は対象人数が少ないため、前年度と前々年度の0歳、1歳の平均とした。

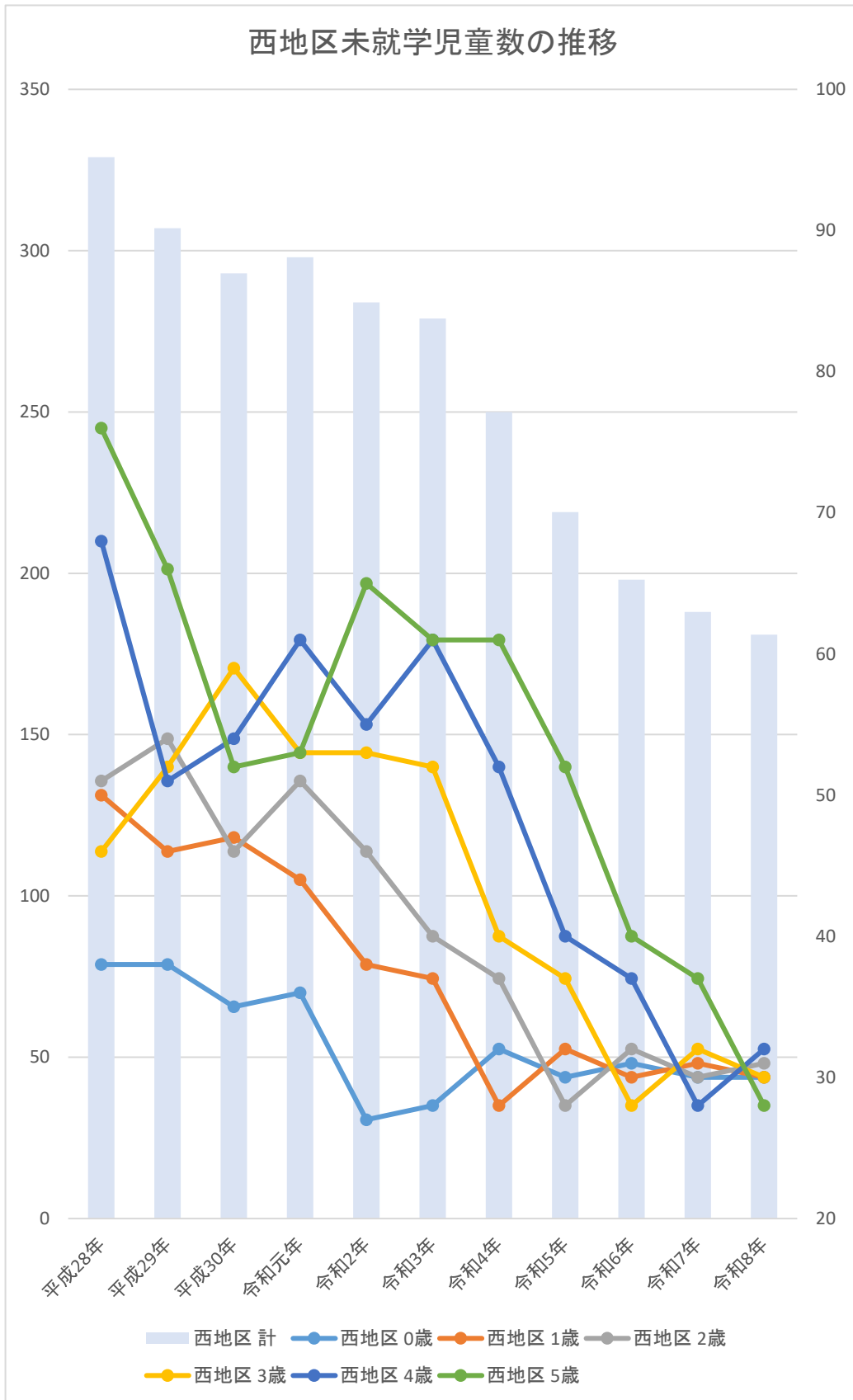
□

東地区未就学児童数の推移



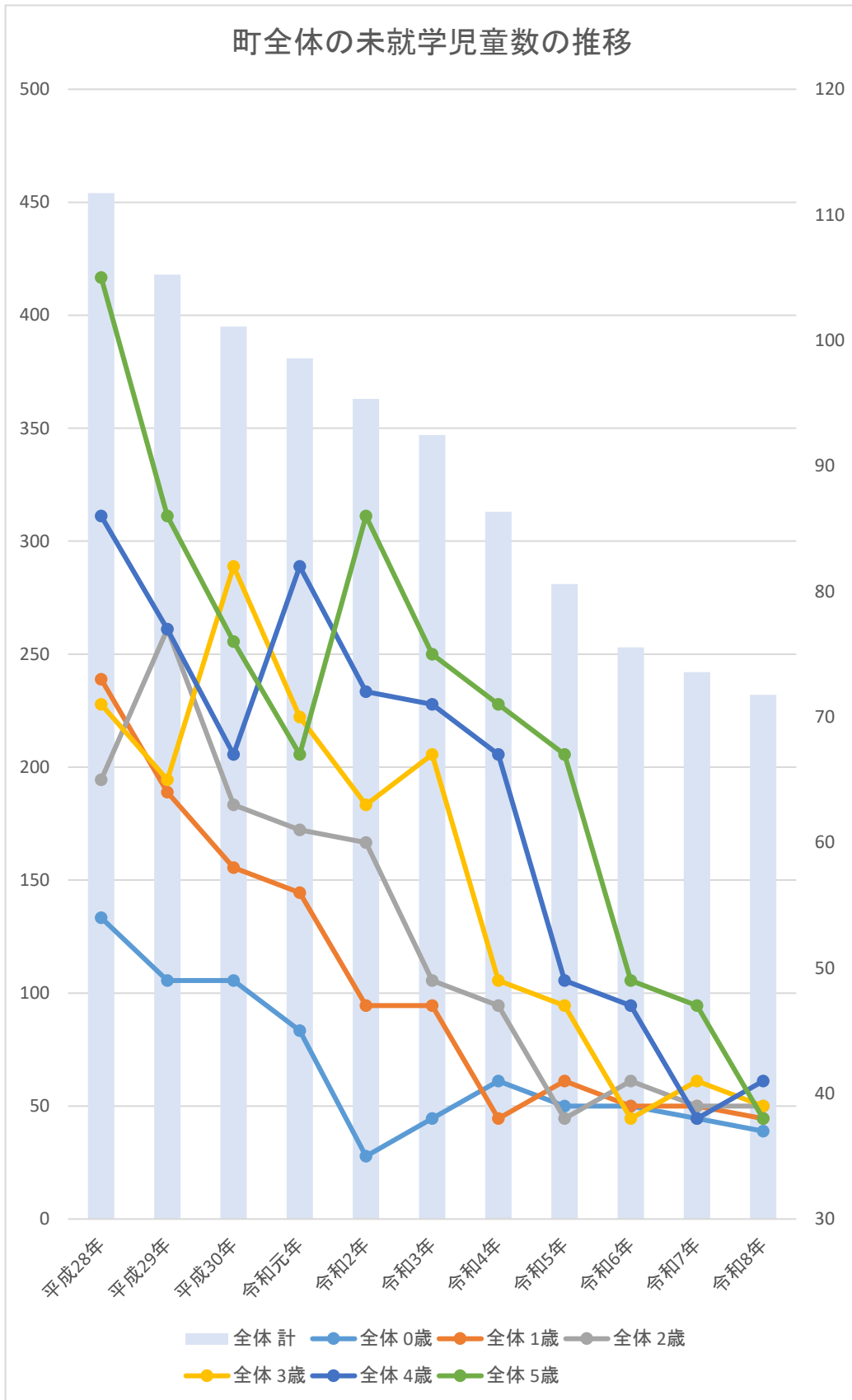
(縦軸:左・地区計、右・年齢別)

西地区未就学児童数の推移



(縦軸:左・地区計、右・年齢別)

町全体の未就学児童数の推移



(縦軸:左・全体計、右・年齢別)