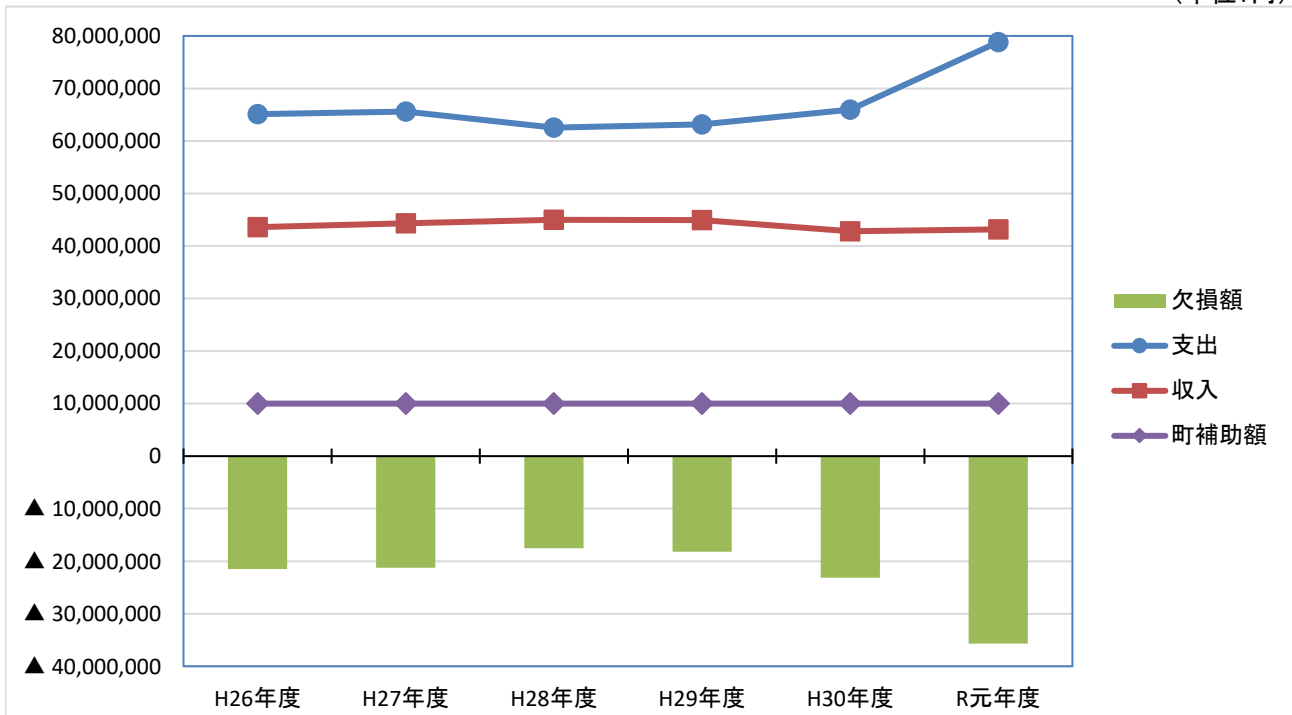


資料1

■阪急バス豊能西線収支推移

(単位:円)



	H26年度	H27年度	H28年度	H29年度	H30年度	R元年度
支出	65,108千円	65,582千円	62,539千円	63,167千円	65,952千円	78,832千円
収入	43,595千円	44,345千円	44,994千円	44,955千円	42,815千円	43,171千円
欠損額	▲21,513千円	▲21,237千円	▲17,545千円	▲18,212千円	▲23,137千円	▲35,661千円
町補助額	10,000千円	10,000千円	10,000千円	10,000千円	10,000千円	10,000千円

※R元年度は見込

(参考)豊能町リレー便収支推移

	H26年度	H27年度	H28年度	H29年度	H30年度	R元年度
支出	-	15,558千円	15,323千円	16,179千円	16,830千円	21,362千円
収入	-	1,707千円	1,911千円	2,177千円	2,132千円	1,976千円
欠損額	-	▲13,851千円	▲13,412千円	▲14,002千円	▲14,698千円	▲19,386千円
町補助額	-	13,851千円	13,412千円	14,002千円	14,698千円	19,386千円

※R元年度は見込

■阪急バス豊能西線運賃

(単位:円)

						光風台小学校前
						新光風台二丁目
					光風台駅 光風台駐輪場	160
				光風台六丁目 二号公園	160	160
			東ときわ台 七丁目	160	160	190
		支所前	160	160	160	190
	東ときわ台 七丁目	160	160	160	160	190
箕面森町 地区センター	160	160	160	170	200	250