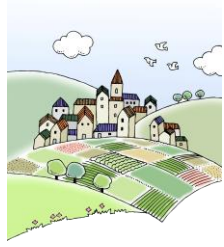


# ファミサポだより

vol.18 平成30年3月

【発行】〒563-0101 豊能町吉川201  
とよのファミリー・サポート・センター  
TEL/FAX 072-738-0255  
アドレス sukippu@town.toyono.osaka.jp



寒気も少しづつ緩み始め、日ごとに春の気配を感じられるようになりましたがいかがお過ごしでしょうか。日ごろは、とよのファミリー・サポート・センターの運営に、ご理解とご協力をいただきありがとうございます。

今回のファミサポだよりでは、10月以降に実施した講習会の報告をさせていただきます。今年度の講習会は9回の実施をし、参加された皆さんは熱心に聞いておられました。

今後ともとよのファミリー・サポート・センターの相互援助活動にご協力をよろしくお願いします。

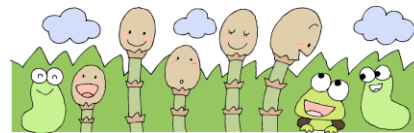
## 【会員数】

依頼会員	37名
援助会員	10名
両方会員	10名
合計	57名

～平成30年3月1日現在～

## ★ファミサポ活動件数★

10月…12件 11月…16件 12月…15件  
1月…9件 2月…20件

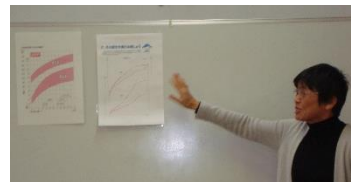


## 平成29年度 ファミサポ講習会 報告

### ★保健講座「子どもの発育について」

日時: 10月25日(水) 午後2時～4時  
場所: 保健福祉センター  
講師: 助産師・看護師 岡田 光恵氏

5名の方が参加し、乳児の発達の目安について表を見ながら説明をしていただきました。また、子どもの発達については、“個人差があるので、心の成長を重視して見ていく” “子どもにストレスを与えることがないように、禁止や命令の言葉ではなく、子どもが自発的に動いたり遊ぶような言葉かけを心がける” などの話があり、その後『家族の育児サポート』についてのグループ討議を行いました。



### ★育児講座「愛着形成について」

日時: 11月7日(火) 午後2時～4時  
場所: 子育て支援センターすきっぷ  
講師: 「LCCみらい」 山田 裕子氏



7名の方の参加があり、“ファミリー・サポートの役目と関り”について話を聞きました。子育ての現状においては、“愛着の絆の大切さ” “子どもの呼びかけに応じてあげる” “目を見て話しかける” など、子どもとのかかわり方の具体例をあげて説明していただきました。

### ★子どもの遊び講座「運動あそび」

日時: 1月19日(金) 午前10時～11時30分  
場所: 西公民館 大会議室  
講師: 「エースあそびの学校」西條 善博氏

1月の「育児の日」と共催で計画をしました。多くの地域の親子も一緒に45名の参加がありました。ふれあいあそびや運動器具を使ったサーキットあそび、縄を使ったあそびなど、バラエティーに富んだプログラムで、いろいろな運動遊びを楽しみました。



### ★保健講座「こどもの病気と感染症について」

日時: 2月14日(水) 午後2時～4時  
場所: 保健福祉センター  
講師: 助産師・看護師 岡田 光恵氏

7名の方の参加がありました。“感染症”の種類や、病気に感染しないための留意事項を聞き、“免疫力をつける” “食生活に配慮して腸内環境を整える” “運動をしてしっかり睡眠をとる” “水分は十分にとる” 等の基本的な生活習慣をしっかりと身につけるように心がけることが大事と言われました。

また、“子どもの事故”についても説明があり、遊びについての遊具の使い方やルール、食事においては“スプーンを持って歩き回らない” “よく噛んで食べる” などマナーや意味を知らせ理解させておくことで、口の中に物を入れる誤嚥事故が減ることを教えていただきました。



## センターからのお願い



- \* 依頼会員は依頼の日時・内容を必ずセンターへお知らせください。連絡のない活動は、補償保険の対象になりません。また、キャンセルの場合もお知らせください。
- \* 援助会員は送迎などの援助活動をする時には、必ず会員証をご持参ください。
- \* ファミリー・サポート・センター事業実施要綱に基づき、会員の皆さまには1年に1回以上のスキルアップ講習会の受講が必要となります。ご理解・ご協力よろしくお願いします。