

【第7回】豊能町地域公共交通会議 分科会

次 第

日時：平成25年8月19日（月）14時30分より

場所：吉川支所2F会議室

【1】交通計画案について

【2】住民の意見聴取について

【3】東西バスのダイヤ改正等について

【4】その他

.....

○配布資料

- ・豊能町地域公共交通基本構想 骨格案
- ・東西バスダイヤ改正案
- ・第7回分科会出席者表（次第裏面）

豊能町地域公共交通会議 分科会名簿

H25.8.19

地域公共交通会議委員長より指名のあった委員(H23.3.4協議)	団体名等	出席者	
豊能町総務部長又はその指名する者	豊能町	総務部長	内田 敬
阪急バス株式会社の代表又はその指名する者	阪急バス株式会社	自動車事業部副部長兼 営業計画課課長	野津 敏明
豊能町自治会長会の代表又はその指名する者	自治会	木代自治会長	上西 悦行
大阪運輸支局の代表又はその指名する者	国土交通省近畿運輸局 大阪運輸支局	首席運輸企画専門官	藤本 和往
学識経験者又はその指名する者	大阪大学大学院 工学研究科	地球総合工学博士	猪井 博登
京都タクシー株式会社の代表又はその指名する者	京都タクシー株式会社	亀岡支社営業部係長	宗口 雅之助

○事務局

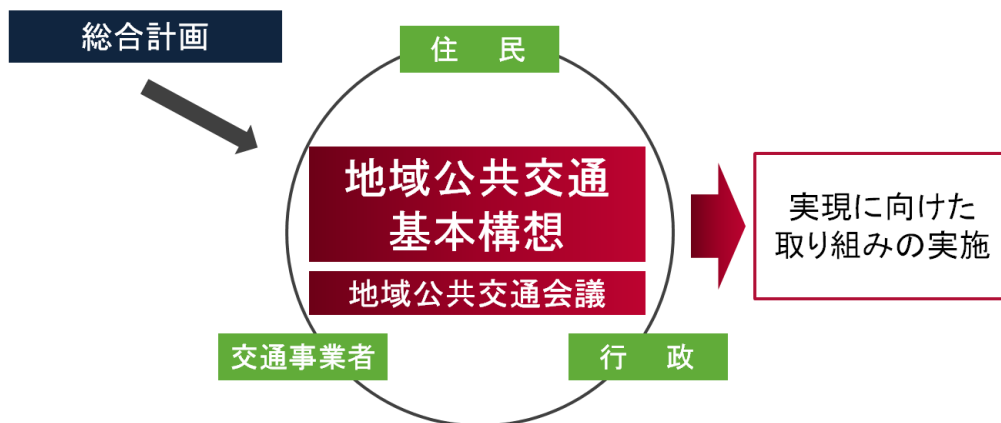
豊能町企画政策課	南 正好
	浅海 毅
	江崎 純史

○豊能町地域公共交通基本構想 骨格案

1. 構想の概要…構想の目的や位置付けを整理

○公共交通をまちづくりのツールとして、基本構想を定め、その将来的なビジョンの実現に向かって取り組みを進める

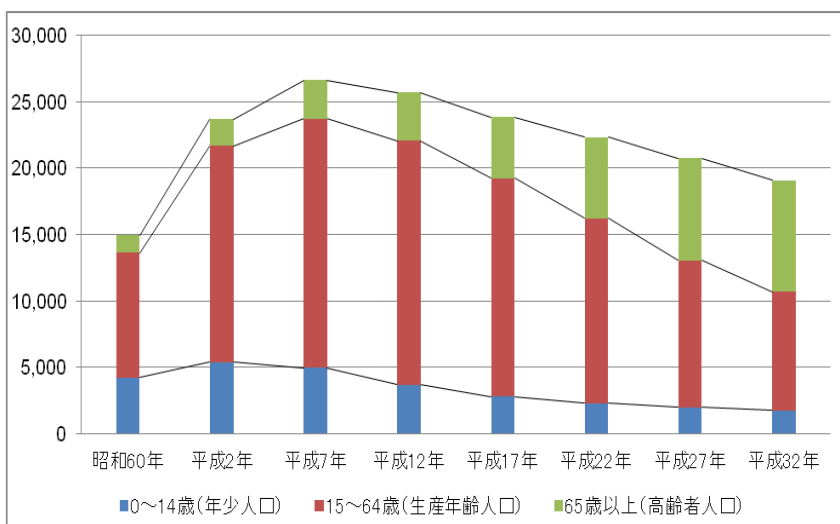
○地域公共交通会議で策定することで、住民、交通事業者、行政それぞれが、同じビジョンを共有し、それぞれの役割を果たす



2. 町の概要とまちづくりの課題…町が抱える課題を記載し、構想の最終目標を確認

○人口減少と超高齢化が進んでおり、今後も継続すると見込まれる

【人口の推計（第4次総合計画資料より）】



「定住化の促進」と「高齢者にやさしい」まちづくりが課題

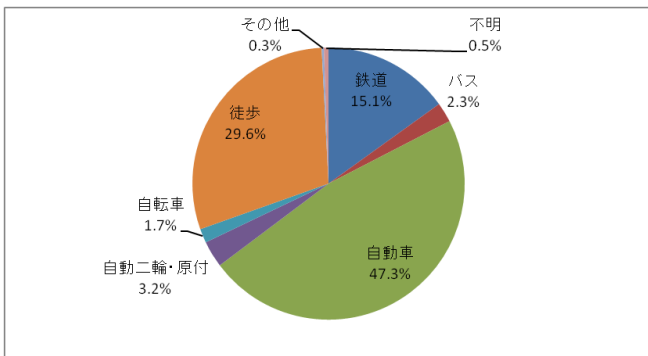
3. 公共交通の状況・課題…公共交通の利用状況や課題を記載

(1) 利用状況の特徴(第5回近畿圏パーソントリップ調査から)

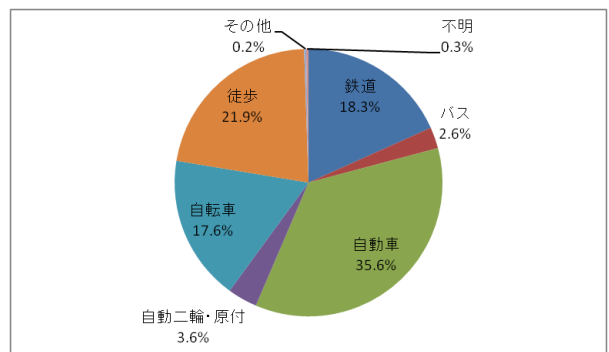
○鉄道・バスの割合は17.4%で、周辺自治体平均20.9%と大きく変わらない。周辺自治体平均よりも自転車の割合が少なく、自動車、徒歩の割合が多くなっている

※周辺自治体…北摂7市2町及び阪神地域6市1町

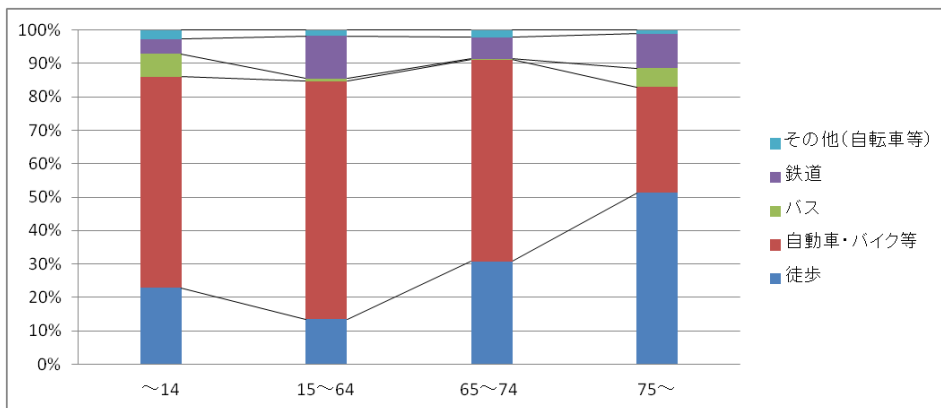
【豊能町】



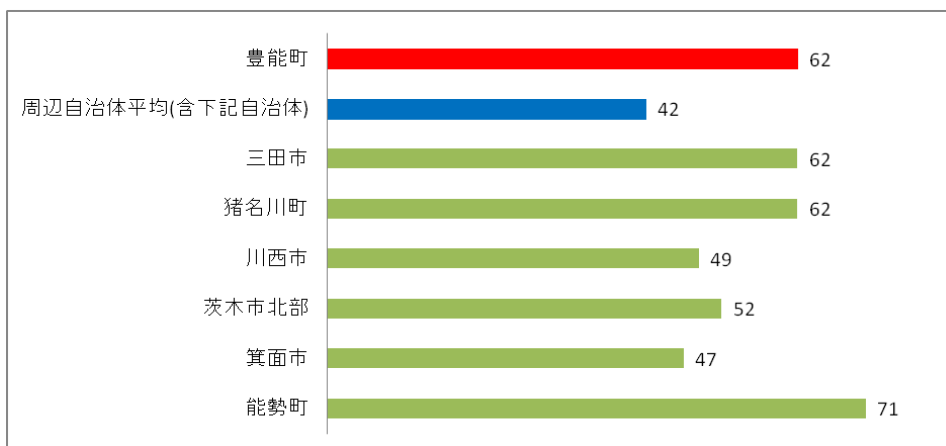
【周辺自治体平均】



○高齢になるにつれ自動車の利用割合が減り、徒歩の割合が増える。75歳以上は公共交通の割合が増える

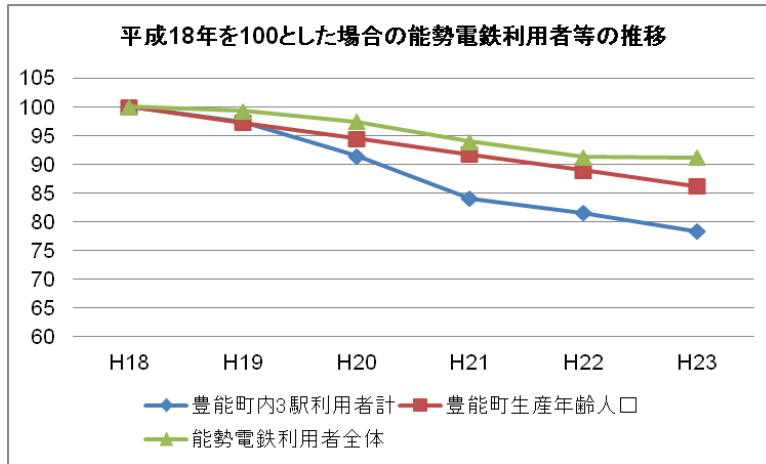


○公共交通による通勤時間は62分で周辺自治体平均より18分長い



(2)利用者数の状況

○生産年齢人口の減少に従って、能勢電鉄の利用者は減少傾向



(3)民間公共交通における課題

○能勢電鉄の梅田直通便の実現

○阪急バス箕面森町線が箕面森町止まりとなっている、北大阪ネオポリス線が茨木経由となっているなど、箕面トンネルの利便性が活かされていない

○阪急バス豊能西線の約半数が能勢電鉄川西能勢口直通便と接続しておらず、山下駅での乗換えが必要

(4)社会実験に見る利用の状況、課題

○東西バスによる東西移動は少なく、駅利用が多い。箕面森町の利用は少ない

○東西バスは利用者が少なく、収支率が悪い

○東西バスが競合区間の利用が多かったのに対し、デマンドタクシーは利用の大半が交通空白地帯となっている

○デマンドタクシーの乗合が成立しにくい

4. 基本的な考え方…課題解決に向けた構想の基本的な考え方を記載

「定住化の促進と高齢者にやさしい」まちづくりを実現するには…

○高齢化が進むと公共交通の重要性が増すが実際の利用者数は減少傾向となっており、今後利用者の減少によるサービスの低下が懸念される

○所要時間の長大化を避ける必要があるが、運行や接続において広域的なネットワークが活かされていない

○交通空白地における手段の確保が必要



【基本的な考え方】

- ①広域的なネットワークを活かした幹線の整備
- ②幹線と一体的に運行する地域内のフィーダー（支線）の整備、交通空白地の解消

5. 基本構想…地域内の交通を幹線とフィーダー（支線）に整理し、上記の考え方に沿って策定（別紙構想図参照）

区域	種別	路線名等		構想の内容
西地区	幹線	①	能勢電鉄 妙見線	梅田直通便の実現
		②	阪急バス 西地区～箕面森町	箕面森町⇄能勢電鉄駅アクセスの向上(箕面森町線の活用)
	フィーダー	① ② ③	阪急バス 豊能西線	駅シャトル便による速達性の確保 ⇒豊能西線を、①ときわ台駅-ときわ台-東ときわ台線 ②光風台駅-新光風台線 ③光風台駅-光風台(支所前)線に再編し、能勢電鉄川西能勢口直通便(20分間隔)に接続
東地区	幹線	③	北大阪ネオポリス線	箕面トンネルを活用した速達便の実現
		④	阪急バス 東能勢線	サービスレベルの維持及び他路線との接続の向上
		⑤	余野・忍頂寺(茨木)線	茨木までのアクセス向上
	フィーダー	④	東地区デマンドタクシー	フィーダーがない、若しくはフィーダー交通として利便性が低い地域におけるデマンド運行(社会実験運行の時刻を幹線接続とし、利用方法を改善)
東西間				幹線接続によるアクセスの確保(東西バス廃止)

6. 実現に向けた取り組み

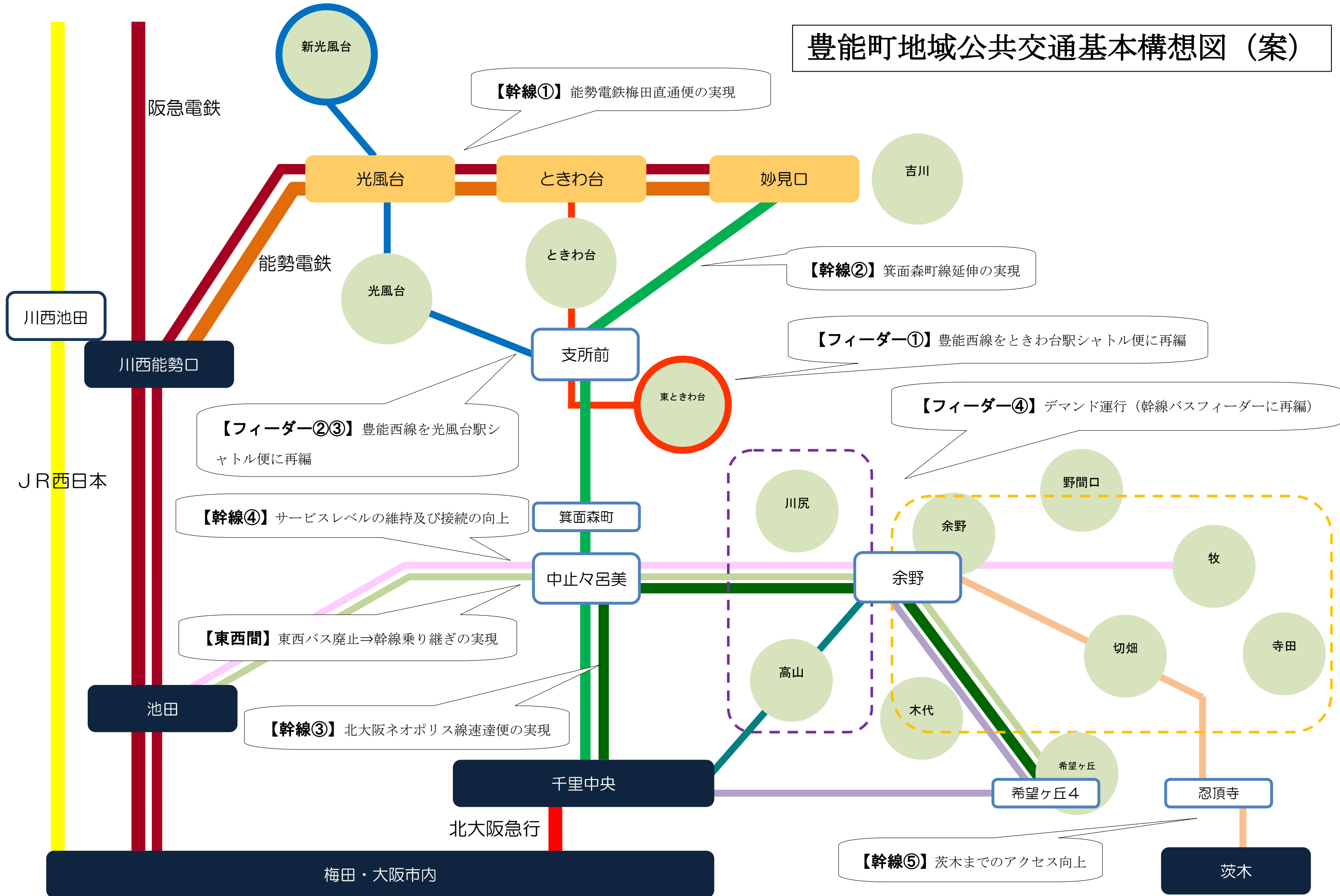
(1) 短期

- 豊能西線再編と東西バス廃止
- 東西バス廃止後の代替手段の実施
- 国庫補助を活用した幹線の検討
- 各交通事業者との協議

(2) 中長期

- 幹線整備の実現
- 幹線整備に合わせてフィーダーの整理（時刻等）を再検討

豊能町地域公共交通基本構想図 (案)



改正案 東西バス時刻表(平日)

	阪急バス豊能営業所前	8:16			9:59			12:19			13:59			15:41			17:41								
1	希望ヶ丘4丁目	8:17			10:00			12:20			14:00			15:42			17:42								
1	希望ヶ丘3丁目	8:18			10:01			12:21			14:01			15:43			17:43								
1	希望ヶ丘2丁目	8:19			10:02			12:22			14:02			15:44			17:44								
1	木代	8:20			10:03			12:23			14:03			15:45			17:45								
1	浅田	8:21			10:04			12:24			14:04			15:46			17:46								
4	余野(中央公民館前)	8:25			10:08			12:28			14:08			15:50			17:50								
2	平野	8:27			10:10			12:30			14:10			15:52			17:52								
1	川尻	8:28			10:11			12:31			14:11			15:53			17:53								
1	北摂信愛園前	8:29			10:12			12:32			14:12			15:54			17:54								
2	高山口	8:31			10:14			12:34			14:14			15:56			17:56								
	千里中央から	8:05			9:45			12:00			13:30			15:30			17:30								
8	箕面森町地区センター	8:30 →	8:39	→	8:40	10:10 →	10:22	→	10:25	12:25 →	12:42	→	12:55	13:55 →	14:22	→	14:25	15:55 →	16:04	→	16:30	17:55 →	18:04	→	18:15
	千里中央へ			9:05			10:50			13:20			14:50			16:55			18:40						
5	東ときわ台7丁目	8:44			10:27			12:47			14:27			16:09			18:09								
2	支所前	8:46			10:29			12:49			14:29			16:11			18:11								
	川西能勢口から	8:19			10:04			12:24			14:04			15:45			17:46								
3	ときわ台駅	8:45 →	8:49	→	8:52	10:29 →	10:32	→	10:35	12:49 →	12:52	→	12:55	14:29 →	14:32	→	14:35	16:10 →	16:14	→	16:17	18:11 →	18:14	→	18:17
	川西能勢口へ			9:17			11:00			13:20			15:00			16:42			18:42						
2	ときわ台3丁目	8:51			10:34			12:54			14:34			16:16			18:16								
1	ときわ台5丁目	8:52			10:35			12:55			14:35			16:17			18:17								
2	支所前	8:54			10:37			12:57			14:37			16:19			18:19								
1	東ときわ台7丁目	8:55			10:38			12:58			14:38			16:20			18:20								
	千里中央から	8:25			10:10			12:30			14:00			15:30			17:50								
4	箕面森町地区センター	8:50 →	8:59	→	9:00	10:35 →	10:42	→	10:55	12:55 →	13:02	→	13:25	14:25 →	14:42	→	14:55	15:55 →	16:24	→	16:30	18:15 →	18:24	→	18:35
	千里中央へ			9:25			11:20			13:50			15:20			16:55			19:00						
#	高山口	9:09			10:52			13:12			14:52			16:34			18:34								
2	北摂信愛園前	9:11			10:54			13:14			14:54			16:36			18:36								
1	川尻	9:12			10:55			13:15			14:55			16:37			18:37								
1	平野	9:13			10:56			13:16			14:56			16:38			18:38								
4	余野(中央公民館前)	9:17			11:00			13:20			15:00			16:42			18:42								
1	浅田	9:18			11:01			13:21			15:01			16:43			18:43								
1	木代	9:19			11:02			13:22			15:02			16:44			18:44								
2	希望ヶ丘2丁目	9:21			11:04			13:24			15:04			16:46			18:46								
1	希望ヶ丘3丁目	9:22			11:05			13:25			15:05			16:47			18:47								
1	希望ヶ丘4丁目	9:23			11:06			13:26			15:06			16:48			18:48								
1	阪急バス豊能営業所前	9:24			11:07			13:27			15:07			16:49			18:49								

改正案 東西バス時刻表(土日祝)

	阪急バス豊能営業所前	8:40			10:19			12:40			14:40			16:20												
1	希望ヶ丘4丁目	8:41			10:20			12:41			14:41			16:21												
1	希望ヶ丘3丁目	8:42			10:21			12:42			14:42			16:22												
1	希望ヶ丘2丁目	8:43			10:22			12:43			14:43			16:23												
1	木代	8:44			10:23			12:44			14:44			16:24												
1	浅田	8:45			10:24			12:45			14:45			16:25												
4	余野(中央公民館前)	8:49			10:28			12:49			14:49			16:29												
2	平野	8:51			10:30			12:51			14:51			16:31												
1	川尻	8:52			10:31			12:52			14:52			16:32												
1	北摂信愛園前	8:53			10:32			12:53			14:53			16:33												
2	高山口	8:55			10:34			12:55			14:55			16:35												
	千里中央から	8:15			9:57			12:20			14:20			15:50												
8	箕面森町地区センター	8:40	→	9:03	→	9:20	10:22	→	10:42	→	10:45	12:45	→	13:03	→	13:15	14:45	→	15:03	→	15:15	16:15	→	16:43	→	16:50
	千里中央へ				9:45			11:10			13:40			15:40			17:15									
5	東ときわ台7丁目			9:08			10:47			13:08			15:08			16:48										
2	支所前			9:10			10:49			13:10			15:10			16:50										
	川西能勢口から	8:45			10:24			12:45			14:45			16:25												
3	ときわ台駅	9:10	→	9:13	→	9:16	10:49	→	10:52	→	10:55	13:09	→	13:13	→	13:15	15:10	→	15:13	→	15:16	16:50	→	16:53	→	16:56
	川西能勢口へ				9:41			11:20			13:40			15:31			17:21									
2	ときわ台3丁目			9:15			10:54			13:15			15:15			16:55										
1	ときわ台5丁目			9:16			10:55			13:16			15:16			16:56										
2	支所前			9:18			10:57			13:18			15:18			16:58										
1	東ときわ台7丁目			9:19			10:58			13:19			15:19			16:59										
	千里中央から	8:55			10:20			12:50			14:50			16:20												
4	箕面森町地区センター	9:20	→	9:23	→	9:45	10:45	→	11:02	→	11:15	13:15	→	13:23	→	13:45	15:15	→	15:23	→	15:45	16:45	→	17:03	→	17:10
	千里中央へ				10:10			11:40			14:10			16:10			17:35									
#	高山口			9:33			11:12			13:33			15:33			17:13										
2	北摂信愛園前			9:35			11:14			13:35			15:35			17:15										
1	川尻			9:36			11:15			13:36			15:36			17:16										
1	平野			9:37			11:16			13:37			15:37			17:17										
4	余野(中央公民館前)			9:41			11:20			13:41			15:41			17:21										
1	浅田			9:42			11:21			13:42			15:42			17:22										
1	木代			9:43			11:22			13:43			15:43			17:23										
2	希望ヶ丘2丁目			9:45			11:24			13:45			15:45			17:25										
1	希望ヶ丘3丁目			9:46			11:25			13:46			15:46			17:26										
1	希望ヶ丘4丁目			9:47			11:26			13:47			15:47			17:27										
1	阪急バス豊能営業所前			9:48			11:27			13:48			15:48			17:28										