

# 介護保険特別会計事業勘定



第18号議案

平成26年度豊能町介護保険特別会計事業勘定  
予算

平成26年度豊能町介護保険特別会計事業勘定の予算は、次に定めるところによる。

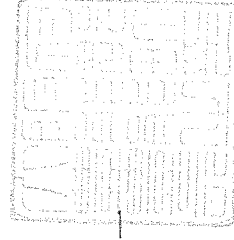
第1条 歳入歳出予算の総額は、歳入歳出それぞれ1,834,866千円と定める。  
第2条 歳入歳出予算の款項の区分及び当該区分ごとの金額は、「第1表歳入歳出予算」による。

(一時借入金)  
第2条 地方自治法第235条の3第2項の規定による一時借入金の借入れの最高額は、100,000千円と定める。

(歳出予算の流用)  
第3条 地方自治法第220条第2項ただし書の規定により歳出予算の各項の経費の金額を流用すること  
が(1)予地算各場合に計上不足をきたし、次に定める職員手当、共済費(賃金に係るこれらの各項の経費を除く。)及び保険給付費に係る予地算各場合の各項の経費の金額を流用することとする。

平成26年3月3日提出

豊能町長 田中 龍



第1表 歳入歳出予算

歳入

款	項	金額
1. 保険料		千円
	1. 介護保険料	408,823
2. 使用料及び手数料		408,823
	1. 手数料	7,572
3. 国庫支出金		7,572
	1. 国庫負担金	359,671
4. 支払基金交付金	1. 国庫補助金	341,866
	2. 国庫補助金	17,805
5. 府支出金		499,034
	1. 支払基金交付金	499,034
6. 財産収入		221,848
	1. 府負担金	213,666
	2. 府補助金	8,182
	1. 財産運用収入	1
		1

款	項	金額
7. 繰入	金	千円 337,502
	1. 一般会計繰入金	289,626
	2. 基金繰入金	47,876
8. 諸収	入	414
	1. 預金利息	1
	2. 雑入	410
	3. 延滞金加算金及び過料	3
9. 繰越	金	1
	1. 繰越金	1
歳入	合計	1,834,866

歳出

款	項	金額	千円
1. 総務費			68,061
	1. 総務管理費		32,715
	2. 徴収費		373
	3. 介護認定審査会費		27,671
	4. 趣旨普及費		556
	5. 計画作成等委員会費		6,746
2. 保険給付費		1,709,322	
	1. 介護サービス等諸費	1,522,648	
	2. 介護予防サービス等諸費	79,510	
	3. その他の諸費	1,389	
	4. 高額介護サービス等費	32,073	
	5. 特定入所者介護サービス等費	67,155	
	6. 高額医療合算介護サービス等費	6,547	
3. 財政安定化基金拠出金		1	
	1. 財政安定化基金拠出金	1	
4. 地域支援事業費		54,170	
	1. 介護予防事業費	11,886	

款	項	金額	千円
	2. 包括的支援事業等費		42,284
5. 基金積立金	1. 基金積立金		1,807
6. 公債費			100
	1. 公債費		100
7. 諸支出金			905
	1. 償還金及び還付金		903
	2. 繰出金		2
8. 予備費	1. 予備費		500
歳出	合計		1,834,866





歲入歲出予算事項別明細書



歳入歳出予算事項別明細書

1. 総括  
(歳入)

款	本年度予算額	前年度予算額	比 較
	千円	千円	千円
1. 保険料	408,823	383,325	25,498
2. 使用料及び手数料	7,572	7,488	84
3. 国庫支出金	359,671	338,288	21,383
4. 支払基金交付金	499,034	471,078	27,956
5. 府支出金	221,848	209,411	12,437
6. 財産収入	1	1	0
7. 繰入金	337,502	318,039	19,463
8. 諸収入	414	721	△307
9. 繰越金	1	1	0
歳入合計	1,834,866	1,728,352	106,514

(歳出)

款	本年度予算額	前年度予算額	比較	本年度予算額の財源内訳			
				特定財源			一般財源
				国庫支出金	地方債	その他	
	千円	千円	千円	千円	千円	千円	
1. 総務費	68,061	57,340	10,721	1,440		66,621	
2. 保険給付費	1,709,322	1,610,620	98,702	555,530		658,088	
3. 財政安定化基金拠出金	1	1	0			1	
4. 地域支援助事業費	54,170	56,846	△2,676	24,541		9,584	
5. 基金積立金	1,807	2,042	△235	5		1,795	
6. 公債費	100	100	0			100	
7. 諸支出金	905	903	2			903	
8. 予備費	500	500	0			500	
歳出合計	1,834,866	1,728,352	106,514	581,516		737,592	
						515,758	

2. 歳入

(款) 1. 保険料 (項) 1. 介護保険料

目	本年度	前年度	比較	節		説明	
				区分	金額		
1. 第1号被保険者 保険料	千円 408,823	千円 383,325	千円 25,498		千円		
				1. 現年度分特別徴 収保険料	370,808	1. 現年度分特別徴収保険料	370,808
				2. 現年度分普通徴 収保険料	36,229	1. 現年度分普通徴収保険料	36,229
				3. 滞納繰越分普通 徴収保険料	1,786	1. 滞納繰越分普通徴収保険料	1,786
計	408,823	383,325	25,498				

(款) 2. 使用料及び手数料 (項) 1. 手数料

目	本年度	前年度	比較	節		説明	
				区分	金額		
1. 督促手数料	千円 1	千円 1	千円 0		千円		
				1. 督促手数料	1	1. 督促手数料	1
2. 総務手数料	1	1	0		1		
				1. 総務手数料	1	1. 総務手数料	1
3. 地域支援事業	7,570	7,486	84	1. 包括的支援事業 手数料	7,570	1. 新予防給付ケアマネジメント手数料	7,570

(款) 1. 保険料 (項) 1. 介護保険料・(款) 2. 使用料及び手数料 (項) 1. 手数料

介護保険特別会計事業勘定

目	本年度	前年度	比較	節		説明
				区分	金額	
計	千円 7,572	千円 7,488	千円 84		千円	千円

(款) 3. 国庫支出金 (項) 1. 国庫負担金

目	本年度	前年度	比較	節		説明
				区分	金額	
1. 介護給付費国庫負担金	千円 341,866	千円 322,125	千円 19,741	1. 現年度分	千円 341,865	千円 341,865
				2. 過年度分	1	1. 過年度分 1
計	341,866	322,125	19,741			

(款) 3. 国庫支出金 (項) 2. 国庫補助金

目	本年度	前年度	比較	節		説明
				区分	金額	
1. 調整交付金	千円 2	千円 2	千円 0	1. 現年度分調整交付金	千円 1	千円 1

						2. 過年度分調整交付金	1	1. 過年度分調整交付金	1
2. 介護予防事業費交付金	2,870	3,447	△577		1. 現年度分	2,869	1. 現年度分	2,869	
					2. 過年度分	1	1. 過年度分	1	
3. 包括的支援事業等費交付金	13,493	12,714	779		1. 現年度分	13,492	1. 現年度分	13,492	
					2. 過年度分	1	1. 過年度分	1	
4. 介護保険事業費国庫補助金	1,440	0	1,440		1. 社会保障・税番号制度国庫補助金	1,440	1. 社会保障・税番号制度対応システム改修事業費国庫補助金	1,440	
計	17,805	16,163	1,642						

(款) 4. 支払基金交付金 (項) 1. 支払基金交付金

目	本年度	前年度	比較	節		説明
				区分	金額	
1. 介護給付費交付金	千円 495,705	千円 467,080	千円 28,625		千円 495,704	千円 495,704
				1. 現年度分	1. 現年度分	1. 現年度分
				2. 過年度分	2. 過年度分	2. 過年度分
2. 地域支援事業支援交付金	3,329	3,998	△669		3,328	3,328
				1. 現年度分	1. 現年度分	1. 現年度分
				2. 過年度分	2. 過年度分	2. 過年度分
計	499,034	471,078	27,956			

(款) 2. 使用料及び手数料 (項) 1. 手数料 ~ (款) 4. 支払基金交付金 (項) 1. 支払基金交付金

介護保険特別会計事業勘定

(款) 5. 府支出金 (項) 1. 府負担金

目	本年度	前年度	比較	節		説明
				区分	金額	
1. 介護給付費府負担金	千円 213,666	千円 201,330	千円 12,336	1. 現年度分	千円 213,665	1. 現年度分 213,665
				2. 過年度分	1	
計	213,666	201,330	12,336			

(款) 5. 府支出金 (項) 2. 府補助金

目	本年度	前年度	比較	節		説明
				区分	金額	
1. 介護予防事業費交付金	千円 1,435	千円 1,724	千円 △289	1. 現年度分	千円 1,434	1. 現年度分 1,434
				2. 過年度分	1	
2. 包括的支援事業等費交付金	6,747	6,357	390	1. 現年度分	6,746	1. 現年度分 6,746
				2. 過年度分	1	
計	8,182	8,081	101			



(款) 6. 財産収入 (項) 1. 財産運用収入

目	本年度	前年度	比較	節		説明
				区分	金額	
1. 利子及び配当金	千円 1	千円 1	千円 0	1. 利子及び配当金	千円 1	1. 利子及び配当金 千円 1
計	1	1	0			

(款) 7. 繰入金 (項) 1. 一般会計繰入金

目	本年度	前年度	比較	節		説明
				区分	金額	
1. 介護給付費繰入金	千円 213,666	千円 201,330	千円 12,336	1. 現年度分	千円 213,665	1. 現年度分 213,665
				2. 過年度分	1	1. 過年度分 1
2. 介護予防事業費繰入金	1,437	1,726	△289	1. 現年度分	1,436	1. 現年度分 1,436
				2. 過年度分	1	1. 過年度分 1
3. 包括的支援事業等費繰入金	7,304	9,033	△1,729	1. 現年度分	7,303	1. 現年度分 7,303
				2. 過年度分	1	1. 過年度分 1
4. その他一般会計繰入金	67,219	57,937	9,282	1. 職員給与等繰入金	27,065	1. 職員給与等繰入金 27,065

(款) 5. 府支出金 (項) 1. 府負担金 ~ (款) 7. 繰入金 (項) 1. 一般会計繰入金

介護保険特別会計事業勘定

目	本年度	前年度	比較	節		説明
				区分	金額	
	千円	千円	千円	2. 事務費繰入金	千円 40,154	千円 40,154
				1. 事務費繰入金		
計	289,626	270,026	19,600			

(款) 7. 繰入金 (項) 2. 基金繰入金

目	本年度	前年度	比較	節		説明
				区分	金額	
	千円	千円	千円	1. 介護給付費準備基金繰入金	千円 47,876	千円 47,876
	47,876	48,013	△137			
計	47,876	48,013	△137			

(款) 8. 諸収入 (項) 1. 預金利子

目	本年度	前年度	比較	節		説明
				区分	金額	
	千円	千円	千円	1. 預金利子	千円 1	千円 1
	1	1	0			
1. 預金利子	1	1	0	1. 預金利子	1	1

計	1	1	0		
---	---	---	---	--	--

(款) 8. 諸収入 (項) 2. 雑入

目	本年度	前年度	比較	節		説明
				区分	金額	
1. 第三者納付金	千円 1	千円 1	千円 0	1. 第三者納付金	千円 1	1. 第三者納付金 千円 1
2. 返納金	1	1	0	1. 返納金	1	1. 返納金 1
3. 雑入	408	715	△307	1. 雑入	408	2. 地域支援事業利用者負担金 408
計	410	717	△307			

(款) 8. 諸収入 (項) 3. 延滞金加算金及び過料

目	本年度	前年度	比較	節		説明
				区分	金額	
1. 第1号被保険者延滞金	千円 1	千円 1	千円 0	1. 第1号被保険者延滞金	千円 1	1. 第1号被保険者延滞金 千円 1
2. 第1号被保険者加算金	1	1	0	1. 第1号被保険者加算金	1	1. 第1号被保険者加算金 1
3. 過料	1	1	0	1. 過料	1	1. 過料 1

(款) 7. 繰入金 (項) 1. 一般会計繰入金 ~ (款) 8. 諸収入 (項) 3. 延滞金加算金及び過料

介護保険特別会計事業勘定

目	本年度	前年度	比較	節		説明
				区分	金額	
計	千円 3	千円 3	千円 0		千円	千円

(款) 9. 繰越金 (項) 1. 繰越金

目	本年度	前年度	比較	節		説明
				区分	金額	
1. 繰越金	千円 1	千円 1	千円 0	1. 前年度繰越金	千円 1	千円 1
計	1	1	0			

3. 歳出

(款) 1. 総務費 (項) 1. 総務管理費

目	本年度	前年度	比較	本年度の財源内訳				節 区分	金額	説明																												
				特定財源			一般財源																															
				国府支出金	地方債	その他																																
1. 一般管理費	千円 32,715	千円 30,462	千円 2,253	千円 1,440	千円 31,275	千円 13,767	千円 8,323	千円 4,784	千円 191	千円 12	千円 86	千円 416	千円 182	千円 3,203	千円 1,751	千円 27,065	千円 13,767	千円 4人	千円 528	千円 439	千円 546	千円 1,330	千円 336	千円 3,307	千円 1,717	千円 120	千円 3,956	千円 828	千円 191	千円 5,650	千円 12	千円 86	千円 308	千円 108	千円 182	千円 908	千円 2,295	千円 1,751
						2. 給料	3. 職員手当	4. 共済費	7. 賃金	8. 報償費	9. 旅費	11. 需用費	12. 役務費	13. 委託料	14. 使用料及び賃借料	1. 人件費事業	2. 一般職給	3. 扶養手当	3. 地域手当	3. 通勤手当	3. 時間外勤務手当	3. 管理職手当	3. 期末手当	3. 勤勉手当	3. 児童手当	4. 共済組合	4. 共済組合追加負担金	7. 賃金	2. 介護保険事務事業	8. 報償金	9. 普通旅費	11. 消耗品費	11. 印刷製本費	12. 手数料	13. 保守管理委託料	13. 業務委託料	14. 機械器具使用料	

(款) 1. 総務費 (項) 1. 総務管理費

介護保険特別会計事業勘定



(款) 1. 総務費 (項) 3. 介護認定審査会費

目	本年度	前年度	比較	本年度の財源内訳			節	説明	
				特定財源					一般財源
				国府支出金	地方債	その他			
1. 認定調査等費	千円 14,455	千円 13,126	千円 1,329	千円	千円 14,455	千円 20	1. 介護保険介護認定調査事業 8. 報償金 9. 費用弁償 9. 普通旅費 11. 消耗品費 11. 印刷製本費 12. 通信運搬費 12. 手数料 13. 業務委託料 14. 駐車場使用料 19. 負担金		
2. 介護認定審査会共同設置負担金	13,216	12,179	1,037		13,216	13,216	1. 介護保険介護認定審査会共同設置事業 19. 負担金		
計	27,671	25,305	2,366		27,671		介護認定審査会負担金		

(款) 1. 総務費 (項) 1. 総務管理費 ~ (項) 3. 介護認定審査会費

介護保険特別会計事業勘定





											11. 需用費	25	地域密着型サービス運営委員会 7千円×9人×3回
											12. 役員費	1,500	9. 費用弁償 42
											13. 委託料	4,500	11. 消耗品費 25
													12. 通信運搬費 1,500
													13. 業務委託料 4,500
計	6,746	660	6,086							6,746			

(款) 2. 保険給付費 (項) 1. 介護サービス等諸費

目	本年度	前年度	比較	本年度の財源内訳			節		説明	
				特定財源			一般財源	区分		金額
				国庫支出金	地方債	その他				
1. 居宅介護サービス給付費	千円 737,361	千円 683,944	千円 53,417	千円 239,642	千円 213,835	千円 283,884	千円 737,361	1. 居宅介護サービス給付費 19. 負担金 負担金	千円 737,361 737,361 737,361	
2. 特例居宅介護サービス給付費	3,705	3,436	269	1,204	1,074	1,427	3,705	1. 特例居宅介護サービス給付費 19. 負担金 負担金	3,705 3,705 3,705	
3. 地域密着型介護サービス給付費	250,529	177,446	73,083	81,422	72,653	96,454	250,529	1. 地域密着型介護サービス給付費 19. 負担金 負担金	250,529 250,529 250,529	

(款) 1. 総務費 (項) 4. 越旨普及費～(款) 2. 保険給付費 (項) 1. 介護サービス等諸費

介護保険特別会計事業勘定

目	本年度	前年度	比較	本年度の財源内訳				節		説明
				特定財源			一般財源	区分	金額	
				国府支出金	地方債	その他				
				千円	千円	千円	千円	千円	千円	
4. 特例地域密着型介護サービス給付費	1,258	891	367	409		365	484	19. 負担金補助及び交付金	1,258 1. 特例地域密着型介護サービス給付費 19. 負担金	
5. 施設介護サービス給付費	440,523	487,466	△46,943	143,170		127,752	169,601	19. 負担金補助及び交付金	440,523 1. 施設介護サービス給付費 19. 負担金	
6. 特例施設介護サービス給付費	2,213	2,449	△236	720		642	851	19. 負担金補助及び交付金	2,213 1. 特例施設介護サービス給付費 19. 負担金	
7. 居宅介護福祉用具購入費	4,372	3,655	717	1,421		1,268	1,683	19. 負担金補助及び交付金	4,372 1. 居宅介護福祉用具購入費給付費 19. 負担金	
8. 居宅介護住宅改修費	10,929	10,200	729	3,552		3,169	4,208	19. 負担金補助及び交付金	10,929 1. 居宅介護住宅改修費給付費 19. 負担金	
9. 居宅介護サービス計画給付費	71,400	67,986	3,414	23,205		20,706	27,489	19. 負担金補助及び交付金	71,400 1. 居宅介護サービス計画給付費 19. 負担金	

10. 特例居宅介護サービス計画給付費	358	341	17	117		104	137	19. 負担金補助及び交付金	358	1. 特例居宅介護サービス計画給付費事業 19. 負担金 負担金	358 358 358
計	1,522,648	1,437,814	84,834	494,862		441,568	586,218				

(款) 2. 保険給付費 (項) 2. 介護予防サービス等諸費

目	本年度	前年度	比較	本年度の財源内訳			節		説明
				特定財源			一般財源	金額	
				国府支出金	地方債	その他			
1. 介護予防サービス給付費	千円 62,952	千円 58,500	千円 4,452	千円 20,459	千円 18,256	千円 24,237	千円 62,952	1. 介護予防サービス給付費事業 19. 負担金 負担金	千円 62,952 62,952 62,952
2. 特例介護予防サービス給付費	316	293	23	103	92	121	316	1. 特例介護予防サービス給付費事業 19. 負担金 負担金	316 316 316
3. 介護予防福祉用具購入費	1,093	900	193	356	317	420	1,093	1. 介護予防福祉用具購入費給付費事業 19. 負担金 負担金	1,093 1,093 1,093
4. 介護予防住宅改修費	7,465	4,918	2,547	2,426	2,165	2,874	7,465	1. 介護予防住宅改修費給付費事業 19. 負担金 負担金	7,465 7,465 7,465

(款) 2. 保険給付費 (項) 1. 介護サービス等諸費 ・ (項) 2. 介護予防サービス等諸費

介護保険特別会計事業勘定

目	本年度	前年度	比較	本年度の財源内訳				節		説明
				特定財源			一般財源	区分	金額	
				国府支出金	地方債	その他				
				千円	千円	千円	千円	千円	千円	
5. 介護予防サービス計画給付費	7,547	7,086	461	2,452		2,189	2,906	19. 負担金補助及び交付金	7,547	1. 介護予防サービス計画給付費事業 19. 負担金 負担金
6. 特例介護予防サービス計画給付費	37	35	2	12		11	14	19. 負担金補助及び交付金	37	1. 特例介護予防サービス計画給付費事業 19. 負担金 負担金
7. 地域密着型介護予防サービス給付費	90	90	0	29		26	35	19. 負担金補助及び交付金	90	1. 地域密着型介護予防サービス給付費事業 19. 負担金 負担金
8. 特例地域密着型介護予防サービス給付費	10	10	0	3		3	4	19. 負担金補助及び交付金	10	1. 特例地域密着型介護予防サービス給付費事業 19. 負担金 負担金
計	79,510	71,832	7,678	25,840		23,059	30,611			

(款) 2. 保険給付費 (項) 3. その他諸費

目	本年度	前年度	比較	本年度の財源内訳			節		説明	
				特定財源			一般財源	区分		金額
				国府支出金	地方債	その他				
				千円	千円	千円	千円	千円		千円
1. 審査支払手数料	1,389	1,308	81	451		403	535	19. 負担金補助及び交付金	1,389	1. 介護保険給付関連事業 19. 負担金 負担金
計	1,389	1,308	81	451		403	535			

(款) 2. 保険給付費 (項) 4. 高額介護サービス等費

目	本年度	前年度	比較	本年度の財源内訳			節		説明	
				特定財源			一般財源	区分		金額
				国府支出金	地方債	その他				
				千円	千円	千円	千円	千円		千円
1. 高額介護サービス費	32,073	30,221	1,852	10,424		9,301	12,348	19. 負担金補助及び交付金	32,073	1. 介護保険給付関連事業 19. 負担金 負担金
計	32,073	30,221	1,852	10,424		9,301	12,348			

(款) 2. 保険給付費 (項) 2. 介護予防サービス等諸費 ~ (項) 4. 高額介護サービス等費

介護保険特別会計事業勘定

(款) 2. 保険給付費 (項) 5. 特定入所者介護サービス等費

目	本年度	前年度	比較	本年度の財源内訳				節		説明
				特定財源			一般財源	区分	金額	
				国府支出金	地方債	その他				
				千円	千円	千円	千円	千円	千円	
1. 特定入所者介護サービス費	65,810	62,010	3,800	21,388	19,085	25,337	19. 負担金補助及び交付金	65,810	1. 介護保険給付関連事業 19. 負担金 負担金	
2. 特例特定入所者介護サービス費	670	630	40	218	194	258	19. 負担金補助及び交付金	670	1. 介護保険給付関連事業 19. 負担金 負担金	
3. 特定入所者介護予防サービス費	660	620	40	215	191	254	19. 負担金補助及び交付金	660	1. 介護保険給付関連事業 19. 負担金 負担金	
4. 特例特定入所者介護予防サービス費	15	16	△1	5	4	6	19. 負担金補助及び交付金	15	1. 介護保険給付関連事業 19. 負担金 負担金	
計	67,155	63,276	3,879	21,826	19,474	25,855				

(款) 2. 保険給付費 (項) 6. 高額医療合算介護サービス等費

目	本年度	前年度	比較	本年度の財源内訳			節		説明
				特定財源			区分	金額	
				国府支出金	地方債	その他			
1. 高額医療合算介護サービス費	千円 6,547	千円 6,169	千円 378	千円 2,127	千円 1,899	千円 1,899	千円 2,521	千円 6,547	1. 介護保険給付関連事業 19. 負担金 負担金
計	6,547	6,169	378	2,127	1,899	1,899	2,521		

(款) 3. 財政安定化基金拠出金 (項) 1. 財政安定化基金拠出金

目	本年度	前年度	比較	本年度の財源内訳			節		説明
				特定財源			区分	金額	
				国府支出金	地方債	その他			
1. 財政安定化基金拠出金	千円 1	千円 1	千円 0	千円	千円	千円	千円 1	千円 1	1. 介護保険財政安定化事業 19. 負担金 負担金
計	1	1	0				1		

(款) 2. 保険給付費 (項) 5. 特定入所者介護サービス等費 ~ (款) 3. 財政安定化基金拠出金 (項) 1. 財政安定化基金拠出金

介護保険特別会計事業勘定

(款) 4. 地域支援事業費 (項) 1. 介護予防事業費

目	本年度	前年度	比較	本年度の財源内訳			節		説明
				特定財源			区分	金額	
				国府支出金	地方債	その他			
1. 介護予防事業費	千円 11,886	千円 14,496	千円 △2,610	千円 4,303	千円 5,172	千円 2,411	千円 4,748	1. 人件費事業 1. 非常勤職員報酬 2. 介護予防事業 7. 賃金 8. 報償費 9. 旅費 11. 需用費 11. 燃料費 11. 修繕料 11. 賄材料費 12. 通信運搬費 12. 手数料 13. 保守管理委託料 13. 業務委託料 14. 機械器具使用料 14. 物件使用料 19. 負担金 研修参加負担金	
計	11,886	14,496	△2,610	4,303	5,172	2,411			





目	本年度	前年度	比較	本年度の財源内訳			節		説明
				特定財源			区分	金額	
				国府支出金	地方債	その他			
	千円	千円	千円	千円	千円	千円	千円		
計	42,284	42,350	△66	20,238		14,873		14. 駐車場使用料 5 14. 物件使用料 17 19. 負担金 4,932 原案作成支払負担金 4,627 研修参加負担金 305 19. 補助金 96 住宅改修支援交付金 96	

(款) 5. 基金積立金 (項) 1. 基金積立金

目	本年度	前年度	比較	本年度の財源内訳			節		説明
				特定財源			区分	金額	
				国府支出金	地方債	その他			
	千円	千円	千円	千円	千円	千円	千円		
1. 介護給付費準備基金積立金	1,807	2,042	△235	5		7	25. 積立金	1. 介護保険運営事業 1,807 25. 介護給付費準備基金積立金 1,807	
計	1,807	2,042	△235	5		7			

(款) 6. 公債費 (項) 1. 公債費

目	本年度	前年度	比較	本年度の財源内訳			節		説明	
				特定財源			一般財源	区分		金額
				国府支出金	地方債	その他				
1. 利子	千円 100	千円 100	千円 0	千円	千円	千円	23. 償還金利 子及び割 引料	千円 100 100	1. 介護保険運営事業 23. 利子及び割引料	
計	100	100	0			100				

(款) 7. 諸支出金 (項) 1. 償還金及び還付金

目	本年度	前年度	比較	本年度の財源内訳			節		説明	
				特定財源			一般財源	区分		金額
				国府支出金	地方債	その他				
1. 第1号被 保険者還 付金	千円 900	千円 900	千円 0	千円	千円	千円	23. 償還金利 子及び割 引料	千円 900	1. 介護保険運営事業 23. 第1号被保険者還付金	
2. 国府等支 出金償還 金	3	1	2			3	23. 償還金利 子及び割 引料	3	1. 介護保険運営事業 23. 償還金利子及び割引料	
計	903	901	2			903				

(款) 4. 地域支援事業費 (項) 2. 包括的支援事業等費 ~ (款) 7. 諸支出金 (項) 1. 償還金及び還付金

介護保険特別会計事業勘定

(款) 7. 諸支出金 (項) 2. 繰出金

目	本年度	前年度	比較	本年度の財源内訳				節		説明
				特定財源			一般財源	区分	金額	
				国府支出金	地方債	その他				
				千円	千円	千円	千円	千円	千円	
1. 一般会計繰出金	2	2	0			2	28. 繰出金	2	1. 介護保険運営事業 28. 繰出金	2 2
計	2	2	0			2				

(款) 8. 予備費 (項) 1. 予備費

目	本年度	前年度	比較	本年度の財源内訳				節		説明
				特定財源			一般財源	区分	金額	
				国府支出金	地方債	その他				
				千円	千円	千円	千円	千円	千円	
1. 予備費	500	500	0				29. 予備費	500	1. 予備費 29. 予備費	500 500
計	500	500	0				500			

給 与 費 明 細 書

1. 特別職

区 分	職員数 (人)	給				与				共 済 費 合 計 (千円)	備 考	
		報 酬 (千円)	料 給 (千円)	期 末 手 当 (千円) 年 間 支 給 率 (月 分)	地 域 手 当 (千円)	そ の 他 の 手 当 (千円)	計 (千円)					
本 年 度	長 等 員											
	そ の 他 の 特 別 職	97	679						679	679		
	計	97	679						679	679		
前 年 度	長 等 員											
	そ の 他 の 特 別 職											
	計											
比 較	長 等 員											
	そ の 他 の 特 別 職	97	679						679	679		
	計	97	679						679	679		

給 与 費 明 細 書

1. 一般職

(1) 総括

区分	職人数	給 与 費			共 済 費 合 計 (千円)	備 考
		報酬 (千円)	料 料 員 手 当 (千円)	計 (千円)		
本年度	13 (7)	19,212 (19,212)	21,888	12,145	53,245 (19,212)	62,699 (21,527)
前年度	13 (7)	19,212 (19,212)	21,667	12,250	53,129 (19,212)	62,436 (21,527)
比較			221	△ 105	116	263

( )内は非常勤一般職

職内	区分	扶養手当 (千円)	地域手当 (千円)	住居手当 (千円)	通勤手当 (千円)	時間外勤務手当 (千円)	管理職手当 (千円)	期末手当 (千円)
		分	分	分	分	分	分	分
職員手当の内	本年度	666	697		702	1,330	672	5,238
	前年度	528	687	324	777	1,240	672	5,162
	比較	138	10	△ 324	△ 75	90		76

職内	区分	勤勉手当 (千円)	児童手当 (千円)
		分	分
職員手当の内	本年度	2,720	120
	前年度	2,680	180
	比較	40	△ 60

(2) 給料及び職員手当の増減額の明細

区分	増減額 (千円)	増減事由別内訳 (千円)	説明	備考	
給料	221	給与改定に伴う増加分	昇給率=2.41% 異動による減		
		普通昇給による増加分			516
		昇給期間短縮に伴う増加分			
		その他の増減分			△ 295
職員手当	△ 105	制度改正に伴う増減分	異動による減		
		その他の増減分			△ 105

(3) 給料及び職員手当の状況

ア 職員1人当たり給与

区分	分	
	一般職	職
平成26年4月1日現在	平均給料月額(円)	303,980
	平均給与月額(円)	343,657
	平均年齢(歳)	43.4
平成25年4月1日現在	平均給料月額(円)	300,913
	平均給与月額(円)	344,886
	平均年齢(歳)	42.7

イ 初任給

区分	一般職(円)	国の制度	
		一般行政職(円)	
高校卒	147,915	140,100	
大学卒	176,510	172,200	

ウ 級別職員数

区分	一般職		区分	一般職	
	級	職員数(人)		構成比(%)	職員数(人)
平成26年4月1日現在	1級	1	平成25年4月1日現在	1級	1
	2級			2級	
	3級	3		3級	3
	4級	2		4級	2
	5級			5級	
	6級			6級	
	7級			7級	
	計	6	計	6	
		100.0			100.0

(級別の標準的な職務内容)  
平成26年4月1日現在

区分	1級	2級	3級	4級	5級	6級	7級
一般職	<p>1 主事、技師の職務又はこれに相当する職務</p> <p>2 運転手、用務員、調理員、技能員の職務又はこれに相当する職務</p>	<p>1 高度な知識経験を必要とする主事、技師の職務又はこれに相当する職務</p> <p>2 運転手、用務員、調理員、技能員の職務又はこれに相当する職務</p>	<p>1 上席主任、主任の職務又はこれに相当する職務</p> <p>2 館長、事務長及び所長(保育所長を除く。)の職務</p> <p>3 技能主任の職務又はこれに相当する職務</p>	<p>1 課長補佐の職務又はこれに相当する職務</p>	<p>1 課長の職務又はこれに相当する職務</p> <p>2 幼稚園長、保育所長の職務又はこれに相当する職務</p>	<p>1 次長の職務</p>	<p>1 会計管理者、部長、政策事業統括監の職務又はこれに相当する職務</p> <p>2 理事の職務</p>



エ 昇給期間短縮

区分		一般職	
本年度	職員数(A)(人)	6	
	昇給期間短縮に係る職員数(B)(人)	3月(人)	
		6月(人)	
		9月(人)	
		12月(人)	
	比率(B)/(A)(%)		
特別昇給に係る職員数(人)			
前年度	職員数(A)(人)	6	
	昇給期間短縮に係る職員数(B)(人)	3月(人)	
		6月(人)	
		9月(人)	
		12月(人)	
	比率(B)/(A)(%)		
特別昇給に係る職員数(人)			

オ 期末手当・勤勉手当

区分	支給率		支給率計 (月分)	職制上の段階、職務の 級等による加算措置 の有	備考
	6月(月分)	12月(月分)			
本年度	1.900	2.050	3.95	有	
前年度	1.900	2.050	3.95	有	
国の制度	1.900	2.050	3.95	有	

カ 定年退職及び勸奨退職に係る退職手当

区分	20年勤続の者 (月分)	25年勤続の者 (月分)	35年勤続の者 (月分)	最高限度 (月分)	その他の加算措置等	備考
支給率等	27.025	36.57	52.44	52.44	定年前早期退職特例措置 4%~40%	
国の制度 (支給率等)	27.025	36.57	52.44	52.44	定年前早期退職特例措置 3%~45%	

キ 地域手当

支給率(%)	3
支給対象職員数(人)	6
国の指定基準に基づく支給率(%)	3

ク その他の手当

区分	国の制度との異同	差異の内容
扶養手当	同	
住居手当	同	
通勤手当	同	

債務負担行為で翌年度以降にわたるものについての  
 前年度末までの支出額又は支出額の見込み及び  
 当該年度以降の支出予定額等に関する調書

(単位 千円)

事 項	限 度 額	前 年 度 末 まで の 支 出 ( 見 込 ) 額		当 該 年 度 以 降 の 支 出 予 定 額	左 の 財 源 内 訳					
		期 間	金 額		特 定 財 源	国 府 支 出 金	地 方 債	そ の 他	一 般 財 源	
介 護 保 険 シ ス テ ム	10,710	平成24年度 ┌	2,608	平成26年度 └	金 額					
機 器 借 上 事 業		平成25年度		平成29年度	8,102					8,102
合 計	10,710		2,608		8,102					8,102

