

豊能町の給与・定員管理等について

1 総括

(1) 人件費の状況 (普通会計決算)

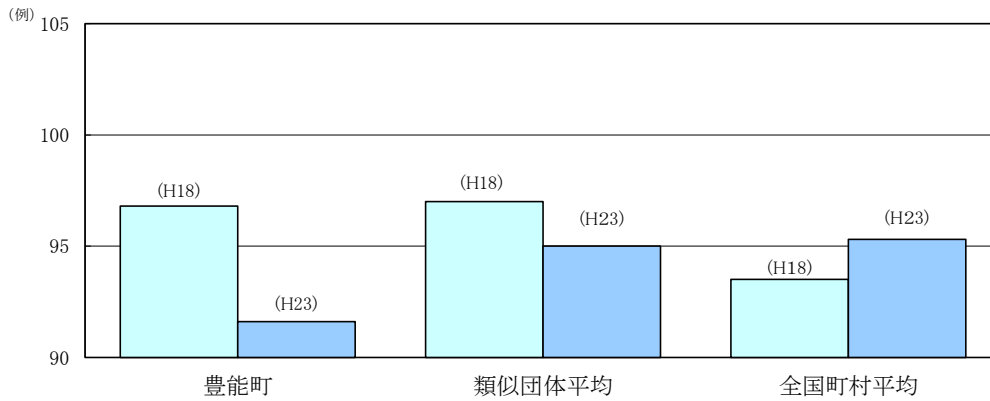
| 区分     | 住民基本台帳人口<br>(平成22年度末) | 歳出額<br>A    | 実質収支<br>人件費 | 人件費率<br>B/A | (参考)<br>21年度の人件費率 |       |
|--------|-----------------------|-------------|-------------|-------------|-------------------|-------|
| 平成22年度 | 22,948人               | 6,645,130千円 | 269,626千円   | 2,092,887千円 | 31.5%             | 36.1% |

(2) 職員給与費の状況 (普通会計決算)

| 区分     | 職員数<br>A | 給与費<br>B  |           |           |             | 一人当たり<br>給与費 B/A | (参考) 町村類似団体平均<br>一人当たり給与費 |
|--------|----------|-----------|-----------|-----------|-------------|------------------|---------------------------|
|        |          | 給料        | 職員手当      | 期末・勤勉手当   | 計           |                  |                           |
| 平成22年度 | 212人     | 834,914千円 | 180,792千円 | 312,419千円 | 1,328,125千円 | 6,265千円          | 5,832千円                   |

(注) 1 職員手当には退職手当を含まない。  
2 職員数は、平成22年4月1日現在の人数である。

(3) ラスパイレス指数の状況 (各年4月1日現在)



(注) 1 ラスパイレス指数とは、国家公務員の給与水準を100とした場合の地方公務員の給与水準を示す指数である。  
2 類似団体平均とは、人口規模、産業構造が類似している団体のラスパイレス指数を単純平均したものである。

【参考】 地域手当補正後ラスパイレス指数 91.6  
(平成23年4月1日現在)

(注) H23.4.1現在における団体の支給率と国基準の支給率により算出したもの  
※「地域手当補正後ラスパイレス指数」とは、地域手当を加味した地域における国家公務員と地方公務員の給与水準を比較するため、地域手当の支給率を用いて補正したラスパイレス指数である。

(4) 給与改定の状況 ※人事委員会を設置していないため、記入していません

①月例給

| 区分     | 人事委員会の勧告  |            |            |             | 給与改定率 | (参考) 国の改定率 |
|--------|-----------|------------|------------|-------------|-------|------------|
|        | 民間給与<br>A | 公務員給与<br>B | 較差<br>A-B  | 勧告<br>(改定率) |       |            |
| 平成22年度 | 円         | 円          | ( )<br>(%) | %           | %     | %          |

(注) 「民間給与」、「公務員給与」は、人事委員会勧告において公民の4月分の給与額をラスパイレス比較した平均給与月額である。

②特別給

| 区分     | 人事委員会の勧告     |               |           |              | 年間支給月数 | (参考) 国の年間支給月数 |
|--------|--------------|---------------|-----------|--------------|--------|---------------|
|        | 民間の支給割合<br>A | 公務員の支給月数<br>B | 較差<br>A-B | 勧告<br>(改定月数) |        |               |
| 平成22年度 | 月            | 月             | 月         | 月            | 月      | 月             |

(注) 「民間の支給割合」は民間事業所で支払われた賞与等の特別給の年間支給割合、「公務員の支給月数」は期末手当及び勤勉手当の年間支給月数である。

2 一般行政職給料表の状況（平成23年4月1日現在）

（単位：円）

|           | 1級      | 2級      | 3級      | 4級      | 5級      | 6級      | 7級      |
|-----------|---------|---------|---------|---------|---------|---------|---------|
| 1号給の給料月額  | 135,600 | 185,800 | 222,900 | 261,900 | 289,200 | 320,600 | 366,200 |
| 最高号給の給料月額 | 243,700 | 309,200 | 356,400 | 390,100 | 402,500 | 424,600 | 458,400 |

（注）給料月額は、給与抑制措置を行う前のものである。

3 職員の平均給与月額、初任給等の状況

(1) 職員の平均年齢、平均給料月額及び平均給与月額の状況（平成23年4月1日現在）

①一般行政職

| 区分   | 平均年齢   | 平均給料月額    | 平均給与月額    | 平均給与月額<br>(国ベース) |
|------|--------|-----------|-----------|------------------|
| 豊能町  | 46.8 歳 | 335,300 円 | 404,969 円 | 384,311 円        |
| 大阪府  | 43.6 歳 | 314,453 円 | 418,321 円 | 369,556 円        |
| 国    | 42.3 歳 | 327,205 円 | —         | 397,723 円        |
| 類似団体 | 42.9 歳 | 324,842 円 | 392,010 円 | 357,132 円        |

②技能労務職

| 区分       | 公務員    |         |           |               |                  |
|----------|--------|---------|-----------|---------------|------------------|
|          | 平均年齢   | 職員数     | 平均給料月額    | 平均給与月額<br>(A) | 平均給与月額<br>(国ベース) |
| 豊能町      | 48.0 歳 | 22 人    | 322,400 円 | 370,255 円     | 350,691 円        |
| うち清掃職員   | 45.5 歳 | 12 人    | 316,500 円 | 378,059 円     | 352,917 円        |
| うち給食調理員  | 50.2 歳 | 7 人     | 324,900 円 | 343,229 円     | 338,943 円        |
| うち用務員    | 53.9 歳 | 1 人     | 353,400 円 | 372,900 円     | 364,000 円        |
| うち自動車運転手 | 52.2 歳 | 2 人     | 333,900 円 | 418,150 円     | 373,300 円        |
| 大阪府      | 48.3 歳 | 921 人   | 302,164 円 | 385,410 円     | 354,408 円        |
| 国        | 49.5 歳 | 3,689 人 | 283,862 円 | —             | 321,662 円        |
| 類似団体     | 48.7 歳 | 15 人    | 290,487 円 | 318,629 円     | 307,572 円        |

| 区分       | 民間            |        |               | 参 考  |
|----------|---------------|--------|---------------|------|
|          | 対応する民間の類似職種   | 平均年齢   | 平均給与月額<br>(B) | A/B  |
| 豊能町      | —             | —      | —             | —    |
| うち清掃職員   | 廃棄物処理業<br>従業員 | 44.6 歳 | 290,600 円     | 1.30 |
| うち給食調理員  | 調理士           | 41.3 歳 | 272,500 円     | 1.26 |
| うち用務員    | 用務員           | 53.8 歳 | 209,700 円     | 1.78 |
| うち自動車運転手 | 自家用自動車<br>運転手 | 55.5 歳 | 277,100 円     | 1.51 |
| 大阪府      | —             | —      | —             | —    |
| 国        | —             | —      | —             | —    |
| 類似団体     | —             | —      | —             | —    |

| 区分       | 参 考           |             |      |
|----------|---------------|-------------|------|
|          | 年収ベース（試算値）の比較 |             |      |
|          | 公務員<br>(C)    | 民間<br>(D)   | C/D  |
| 豊能町      | —             | —           | —    |
| うち清掃職員   | 5,915,096 円   | 4,035,300 円 | 1.47 |
| うち給食調理員  | 5,498,248 円   | 3,675,400 円 | 1.50 |
| うち用務員    | 5,685,600 円   | 2,943,200 円 | 1.93 |
| うち自動車運転手 | 6,532,361 円   | 3,515,400 円 | 1.86 |

※民間データは、賃金構造基本統計調査において公表されているデータを使用している。（平成20年～平成22年の3ヶ年平均）  
 ※技能労務職の職種と民間の職種等の比較にあたり、年齢、業務内容、雇用形態等の点において完全に一致しているものではない。  
 ※年収ベースの「公務員（C）」及び「民間（D）」のデータは、それぞれ平均給与月額を12倍したものに、公務員においては前年度に支給された期末・勤勉手当、民間においては前年に支給された年間賞与の額を加えた試算値である。

③教育職

| 区 分  | 平均年齢   | 平均給料月額    | 平均給与月額    | 平均給与月額<br>(国ベース) |
|------|--------|-----------|-----------|------------------|
| 豊能町  | 44.2 歳 | 324,400 円 | 376,250 円 | 364,257 円        |
| 大阪府  | 42.2 歳 | 327,089 円 | 394,165 円 | —                |
| 類似団体 | 41.4 歳 | 306,945 円 | 332,091 円 | —                |

(注) 1 「平均給料月額」とは、平成23年4月1日現在における各職種ごとの職員の基本給の平均である。

2 「平均給与月額」とは、給料月額と毎月支払われる扶養手当、地域手当、住居手当、時間外勤務手当などのすべての諸手当の額を合計したものであり、地方公務員給与実態調査において明らかにされているものである。

また、「平均給与月額(国ベース)」は、国家公務員の平均給与月額には時間外勤務手当、特殊勤務手当等の手当が含まれていないことから、比較のため国家公務員と同じベースで再計算したものである。

(2) 職員の初任給の状況(平成23年4月1日現在)

| 区 分   | 豊能町   | 大阪府       | 国         |           |
|-------|-------|-----------|-----------|-----------|
| 一般行政職 | 大 学 卒 | 176,510 円 | 178,800 円 | 172,200 円 |
|       | 高 校 卒 | 147,915 円 | 144,500 円 | 140,100 円 |
| 技能労務職 | 高 校 卒 | 147,915 円 | 149,000 円 | — 円       |
|       | 中 学 卒 | 133,095 円 | 137,400 円 | — 円       |
| 教育職   | 大 学 卒 | 176,510 円 | 199,700 円 | — 円       |
|       | 高 校 卒 | 147,915 円 | 154,900 円 | — 円       |

(3) 職員の経験年数別・学歴別平均給料月額の状況(平成23年4月1日現在)

| 区 分   | 経験年数10年以上15年未満 | 経験年数15年以上20年未満 | 経験年数20年以上25年未満 |           |
|-------|----------------|----------------|----------------|-----------|
| 一般行政職 | 大 学 卒          | 263,200 円      | 293,500 円      | 332,400 円 |
|       | 高 校 卒          | — 円            | 280,200 円      | 298,900 円 |
| 技能労務職 | 高 校 卒          | — 円            | 280,800 円      | 312,600 円 |
|       | 中 学 卒          | — 円            | — 円            | — 円       |

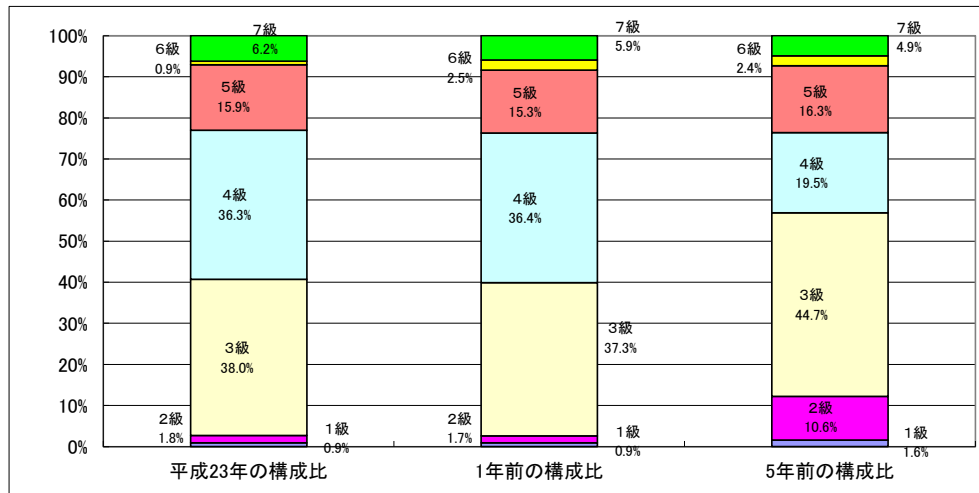
4 一般行政職の級別職員数等の状況

(1) 一般行政職の級別職員数の状況(平成23年4月1日現在)

| 区 分 | 標準的な職務内容   | 職員数 | 構成比   |
|-----|--|-----|-------|
| 1 級 | 主事、技師の職務又はこれに相当する職務                                  | 1人  | 0.9%  |
| 2 級 | 高度な知識経験を必要とする主事、技師の職務又はこれに相当する職務                     | 2人  | 1.8%  |
| 3 級 | 1 上席主任、主任の職務又はこれに相当する職務<br>2 館長、事務長及び所長(保育所長を除く。)の職務 | 43人 | 38.0% |
| 4 級 | 課長補佐の職務又はこれに相当する職務                                   | 41人 | 36.3% |
| 5 級 | 1 課長の職務又はこれに相当する職務<br>2 幼稚園長、保育所長の職務又はこれに相当する職務      | 18人 | 15.9% |
| 6 級 | 次長の職務  | 1人  | 0.9%  |
| 7 級 | 1 部長、政策事業統括監の職務又はこれに相当する職務<br>2 理事の職務                | 7人  | 6.2%  |

(注) 1 豊能町の給与条例に基づく給料表の級区分による職員数である。

2 標準的な職務内容とは、それぞれの級に該当する代表的な職務である。



(注) 平成18年4月1日に9級制から7級制に変更している。

## (2) 昇給への勤務成績の反映状況

- (1) 勤務成績の評定の実施状況  
地方公務員法第40条に基づき、毎年3月1日を評定基準日として全職員に対して勤務成績の評定を実施。
- (2) 昇給への勤務成績の反映状況  
実施していない。

## 5 職員の手当の状況

### (1) 期末手当・勤勉手当

| 豊能町   | 大阪府   | 国   |
|---|---|---|
| 1人当たり平均支給額 (平成22年度)<br>1,465 千円                                   | 1人当たり平均支給額 (平成22年度)<br>1,557 千円   | —   |
| (平成22年度支給割合)<br>期末手当 2.60 月分<br>勤勉手当 1.35 月分<br>( — ) 月分 ( — ) 月分 | (平成22年度支給割合)<br>期末手当 2.60 月分<br>勤勉手当 1.35 月分<br>( 1.45 ) 月分 ( 0.65 ) 月分 | (平成22年度支給割合)<br>期末手当 2.60 月分<br>勤勉手当 1.35 月分<br>( 1.45 ) 月分 ( 0.65 ) 月分 |
| (加算措置の状況)<br>職制上の段階、職務の級等による加算措置<br>・役職加算 5~15%                   | (加算措置の状況)<br>職制上の段階、職務の級等による加算措置<br>・役職加算 5~20%<br>・管理職加算 10~25%        | (加算措置の状況)<br>職制上の段階、職務の級等による加算措置<br>・役職加算 5~20%<br>・管理職加算 10~25%        |

(注) ( )内は、再任用職員に係る支給割合である。

### 5 (1) 中【参考】勤勉手当への勤務実績の反映状況 (一般行政職)

- (1) 勤務成績の評定の実施状況  
地方公務員法第40条に基づき、毎年3月1日を評定基準日として全職員に対して勤務成績の評定を実施。
- (2) 勤勉手当への勤務成績の反映状況  
実施していない。

### (2) 退職手当 (平成23年4月1日現在)

| 豊能町        |                        |          | 国        |                        |          |
|------------|------------------------|----------|----------|------------------------|----------|
| (支給率)      | 自己都合                   | 勤奨・定年    | (支給率)    | 自己都合                   | 勤奨・定年    |
| 勤続20年      | 23.50 月分               | 30.55 月分 | 勤続20年    | 23.50 月分               | 30.55 月分 |
| 勤続25年      | 33.50 月分               | 41.34 月分 | 勤続25年    | 33.50 月分               | 41.34 月分 |
| 勤続35年      | 47.50 月分               | 59.28 月分 | 勤続35年    | 47.50 月分               | 59.28 月分 |
| 最高限度額      | 59.28 月分               | 59.28 月分 | 最高限度額    | 59.28 月分               | 59.28 月分 |
| その他の加算措置   | 定年前早期退職特例措置<br>(4~40%) |          | その他の加算措置 | 定年前早期退職特例措置<br>(2~20%) |          |
| 1人当たり平均支給額 | 17,469 千円              |          |          |                        |          |

(注) 退職手当の1人当たり平均支給額は、平成22年度に退職した職員に支給された平均額である。

(3) 地域手当

(平成23年4月1日現在)

|                            |     |           |            |
|----------------------------|-----|-----------|------------|
| 支給実績 (平成22年度決算)            |     | 32,100 千円 |            |
| 支給職員1人当たり平均支給年額 (平成22年度決算) |     | 131,020 円 |            |
| 支給対象地域                     | 支給率 | 支給対象職員数   | 国の制度 (支給率) |
| 全地域                        | 3 % | 235 人     | 3 %        |

(4) 特殊勤務手当 (平成23年4月1日現在)

|                            |           |  |                                       |
|----------------------------|-----------|--|---------------------------------------|
| 支給実績 (平成22年度決算)            |           | 7,220 千円   |                                       |
| 支給職員1人当たり平均支給年額 (平成22年度決算) |           | 126,666 円  |                                       |
| 職員全体に占める手当支給職員の割合 (平成22年度) |           | 23.27 %  |                                       |
| 手当の種類 (手当数)                |           | 10種類   |                                       |
| 手当の名称                      | 主な支給対象職員  | 主な支給対象業務   | 左記職員に対する支給単価                          |
| 伝染病防疫作業手当                  | 当該作業従事職員  | 伝染病が発生し又は、発生するおそれのある場合において伝染病患者若しくは伝染病の疑のある患者の救護又は、伝染病菌の附着の危険がある物件の処理作業又は、伝染病菌を有する家畜若しくは、伝染病菌を有する疑いのある家畜に対する防疫作業 | 1,000円/日                              |
| 行路病人等収容護送作業手当              | 当該作業従事職員  | 行路病人又は、行路死亡人の収容護送作業  | 病人 1,000円/件<br>死亡人 2,000円/件           |
| 町税等滞納徴収事務手当                | 当該作業従事職員  | 町税又は国民健康保険税の滞納繰越分の徴収に関し、実地に納付又は納入の催告   | 200円/日                                |
| 消防業務手当                     | 出動手当      | 消防士員   | 火災救助出動又は、救急出動                         |
|                            | 夜間特殊業務手当  | 消防士員   | 午後10時より翌日午前5時までの勤務                    |
|                            | 高所作業手当    | 消防士員   | はしご車等高所 (10メートル以上に限る。) における消火救助作業又は訓練 |
| 医師研究手当                     | 診療所医師     | —  | 250,000円/月の範囲内                        |
| 死獣収集搬送手当                   | 当該作業従事職員  | 犬、猫等これらに類する動物の死体の処理作業  | 1,000円/件                              |
| 清掃作業手当                     | 当該作業従事職員  | ごみ又はし尿の収集作業  | 250円/日 (平成22年度廃止)                     |
| 班長手当                       | 班長を命じられた者 | —  | 2,000円/月 (平成22年度廃止)                   |

(5) 時間外勤務手当

|                        |            |
|------------------------|------------|
| 支給実績 (22年度決算)          | 34,597 千円  |
| 職員1人当たり平均支給年額 (22年度決算) | 388,730 千円 |
| 支給実績 (21年度決算)          | 37,903 千円  |
| 職員1人当たり平均支給年額 (21年度決算) | 390,753 千円 |

(6) その他の手当 (平成23年4月1日現在)

| 手当名        | 内容及び支給単価   | 国の制度との異同 | 国の制度と異なる内容           | 支給実績 (平成22年度決算) | 支給職員1人当たり平均支給年額 (平成22年度決算) |
|------------|--|----------|----------------------|-----------------|----------------------------|
| 扶養手当       | ・配偶者 13,000円<br>・配偶者以外の扶養親族のうち1人につき6,500円 (ただし、配偶者のない職員の場合扶養親族のうち1人については、11,000円)<br>・16歳から22歳の子がある場合の加算額 1人につき5,000円                          | 同じ       |                      | 40,646 千円       | 244,854 円                  |
| 住居手当       | ・借家等居住者<br>①家賃が12,000円を超え、23,000円までの場合、家賃額に応じて最高11,000円<br>②家賃が23,000円を超える場合、家賃額に応じて最高27,000円  | 同じ       |                      | 10,245 千円       | 269,605 円                  |
| 通勤手当       | ・交通機関等利用者<br>運賃が55,000円以下の場合、運賃相当額 (6ヶ月定期券相当分を支給)  | 同じ       |                      | 19,172 千円       | 91,733 円                   |
|            | ・自動車等交通用具使用者<br>使用距離に応じて2,000円～24,500円を支給 (ただし、使用距離2km未満は除く)   | 同じ       |                      |                 |                            |
| 管理職手当      | ・部長級 58,000円 (49,300円)<br>・理事 55,000円 (46,750円)<br>・次長 50,000円 (42,500円)<br>・課長級 40,000円 (36,000円)<br>・主幹級 38,000円 (35,340円)<br>・課長補佐級 28,000円 | 異なる      | 給与月額100分の25を超えない範囲の額 | 43,027 千円       | 380,770 円                  |
| 管理職員特別勤務手当 | 休日勤務1回につき役職に応じて、6,000円～12,000円   | 同じ       |                      | 1,110 千円        | 138,750 円                  |
| 休日勤務手当     | 休日勤務1時間につき勤務勤務1時間当りの給与額に100分の135を乗じて得た額  | 同じ       |                      | 10,756 千円       | 413,699 円                  |
| 夜間勤務手当     | 夜間勤務1時間につき勤務勤務1時間当りの給与額の100分の25を乗じて得た額   | 同じ       |                      | 3,041 千円        | 98,102 円                   |

(注) 管理職手当については、平成22年4月より減額中のため、( )内の月額となっています。

6 特別職の報酬等の状況 (平成23年4月1日現在)

| 給料   | 区分    | 給料                                 |             | 月額          |         |
|------|-------|------------------------------------|-------------|-------------|---------|
|      |       | 円                                  | 円           | 円           | 円       |
| 料    | 市区町村長 | 680,600                            | ( 820,000 ) | 909,000     | 76,700  |
|      | 副町長   | 360,000                            | ( 720,000 ) | 750,000     | 311,500 |
|      | 収入役   | -                                  | ( - )       | -           | -       |
| 酬    | 議長    | 380,000                            | ( - )       | 499,000     | 227,000 |
|      | 副議長   | 330,000                            | ( - )       | 430,000     | 182,000 |
|      | 議員    | 300,000                            | ( - )       | 400,000     | 157,000 |
| 期末手当 | 市区町村長 | (平成22年度支給割合) 3.90 月分               |             |             |         |
|      | 副町長   | (平成22年度支給割合) 3.95 月分               |             |             |         |
| 退職手当 | 市区町村長 | (算定方式)                             |             | (1期の手当額)    | (支給時期)  |
|      | 副町長   | 給料月額×在職年数×125/100+給料月額×在職月数×35/100 |             | 17,876,000円 | 任期毎     |
|      | 収入役   | 給料月額×在職年数×125/100+給料月額×在職月数×13/100 |             | 8,092,800円  | 任期毎     |
|      | 備考    |                                    |             |             |         |

(注) 1 給料及び報酬の( )内は、減額措置を行う前の金額である。  
 2 退職手当の「1期の手当額」は、4月1日現在の給料月額及び支給率に基づき、1期(4年=48月)勤めた場合における退職手当の見込額である。

7 職員数の状況

(1) 部門別職員数の状況と主な増減理由

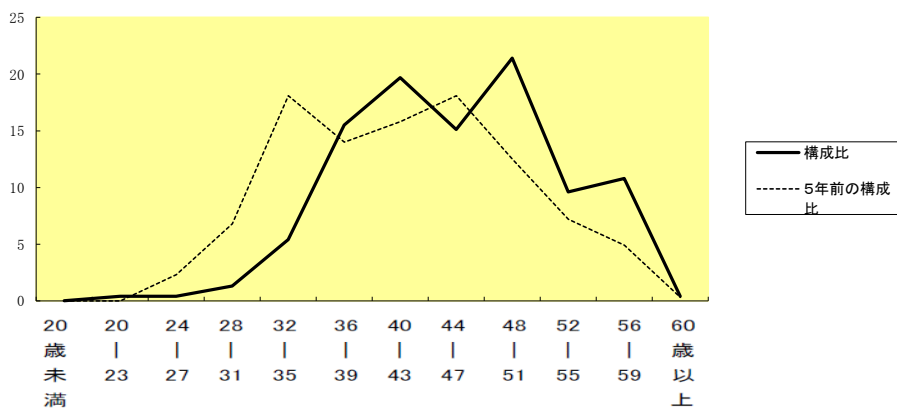
(各年4月1日現在)

| 部門       | 区分     | 職員数       |           | 対前年増減数 | 主な増減理由  |   |
|----------|--------|-----------|-----------|--------|---|---|
|          |        | 平成23年     | 平成22年     |        |   |   |
| 普通会計部門   | 一般行政部門 | 議会        | 3         | 3      | 0   | 欠員不補充等  |
|          |        | 総務        | 39        | 42     | ▲3  |   |
|          |        | 税務        | 9         | 9      | 0   |   |
|          |        | 民生        | 44        | 43     | 1   |   |
|          |        | 衛生        | 21        | 25     | ▲4  |   |
|          |        | 労働        | 0         | 0      | 0   |   |
|          |        | 農林水産      | 8         | 8      | 0   |   |
|          |        | 商工        | 1         | 1      | 0   |   |
|          | 土木     | 9         | 9         | 0      |   |   |
|          |        | 計         | 134       | 140    | ▲6  | <参考><br>人口1万人当たり職員数 58.39 人<br>(類似団体の人口1万人当たり職員数 50.35 人) |
|          | 教育部門   | 38        | 39        | ▲1     | 欠員不補充   |   |
|          | 消防部門   | 40        | 41        | ▲1     |   |   |
|          | 小計     | 212       | 220       | ▲8     | <参考><br>人口1万人当たり職員数 92.82 人<br>(類似団体の人口1万人当たり職員数 67.32 人) |   |
| 公営企業計等部門 | 病院     | 4         | 4         | 0      | 欠員不補充   |   |
|          | 水道     | 10        | 10        | 0      |   |   |
|          | 下水道    | 4         | 4         | 0      |   |   |
|          | その他    | 8         | 7         | 1      |   |   |
|          | 小計     | 26        | 25        | 1      |   |   |
| 合計       |        | 238       | 245       | ▲7     | <参考><br>人口1万人当たり職員数 104.15 人                              |   |
|          |        | [ 2 7 2 ] | [ 2 7 2 ] |        |   |   |

(注) 1 職員数は一般職に属する職員数である。  
 2 [ ]内は、条約定数の合計である。

(2) 年齢別職員構成の状況 (平成23年4月1日現在)

(例) %



| 区分  | 20歳未満 | 20歳～23歳 | 24歳～27歳 | 28歳～31歳 | 32歳～35歳 | 36歳～39歳 | 40歳～43歳 | 44歳～47歳 | 48歳～51歳 | 52歳～55歳 | 56歳～59歳 | 60歳以上 | 計     |
|-----|-------|---------|---------|---------|---------|---------|---------|---------|---------|---------|---------|-------|-------|
| 職員数 | 0人    | 1人      | 1人      | 3人      | 13人     | 37人     | 47人     | 36人     | 51人     | 23人     | 26人     | 1人    | 239人  |
|     | 0.0   | 0.4     | 0.4     | 1.3     | 5.4     | 15.5    | 19.7    | 15.1    | 21.4    | 9.6     | 10.8    | 0.4   | 100.0 |

(3) 職員数の推移

(単位: 人・%)

| 部 門     | 年 度 |     |     |     |     |     |     |      | 過去7年間の増減数・率 |  |
|---------|-----|-----|-----|-----|-----|-----|-----|------|-------------|--|
|         | 17年 | 18年 | 19年 | 20年 | 21年 | 22年 | 23年 | 増減数  | 率           |  |
| 一般行政    | 149 | 144 | 148 | 145 | 146 | 138 | 134 | -15  | -10.07%     |  |
| 教 育     | 59  | 54  | 48  | 47  | 44  | 40  | 39  | -20  | -33.90%     |  |
| 消 防     | 41  | 40  | 41  | 41  | 40  | 41  | 40  | -1   | -2.44%      |  |
| 公営企業等会計 | 27  | 27  | 25  | 27  | 28  | 27  | 26  | -1   | -3.70%      |  |
| 総合計     | 276 | 265 | 262 | 260 | 258 | 246 | 239 | ▲ 37 | -13.41%     |  |

(注) 各年における定員管理調査において報告した部門別職員数。

## 7 公営企業職員の状況

### (1) 水道事業

#### ① 職員給与と費の状況

##### ア 決算

| 区 分    | 総費用<br>A  | 純損益又は実<br>質収支 | 職員給与費<br>B | 総費用に占める<br>職員給与費比率<br>B/A | (参考)<br>平成21年度の総費用に占<br>める職員給与費比率 |
|--------|-----------|---------------|------------|---------------------------|-----------------------------------|
| 平成22年度 | 567,755千円 | ▲16,038千円     | 63,850千円   | 11.25%                    | 12.15%                            |

| 区 分    | 職員数<br>A | 給 与 費    |         |          |          | 一人当たり<br>給与費 B/A |
|--------|----------|----------|---------|----------|----------|------------------|
|        |          | 給 料      | 職員手当    | 期末・勤勉手当  | 計 B      |                  |
| 平成22年度 | 10人      | 39,728千円 | 9,326千円 | 14,796千円 | 63,850千円 | 6,385千円          |

|                                   |
|-----------------------------------|
| (参考) 市町村平均<br>一人当たり給与費<br>6,443千円 |
|-----------------------------------|

- (注) 1 職員手当には退職給与金を含まない。  
2 職員数は、平成23年3月31日現在の人数である。

#### ② 職員の基本給、平均月収額及び平均年齢の状況(平成23年4月1日現在)

| 区 分  | 平均年齢   | 基本給       | 平均月収額     |
|------|--------|-----------|-----------|
| 豊能町  | 46.6 歳 | 364,520 円 | 525,435 円 |
| 団体平均 | 45.6 歳 | 362,100 円 | 535,892 円 |

(注) 平均月収額には、期末・勤勉手当等を含む。

#### ③ 職員の手当の状況

##### ア 期末手当・勤勉手当

| 豊能町                                |                             | 豊能町(一般行政職)                         |                             |
|------------------------------------|-----------------------------|------------------------------------|-----------------------------|
| 1人当たり平均支給額(平成22年度)                 | 1,524 千円                    | 1人当たり平均支給額(平成22年度)                 | 1,475 千円                    |
| (平成22年度支給割合)                       |                             | (平成22年度支給割合)                       |                             |
| 期末手当<br>2.60 月分<br>( ー ) 月分        | 勤勉手当<br>1.35 月分<br>( ー ) 月分 | 期末手当<br>2.60 月分<br>( ー ) 月分        | 勤勉手当<br>1.35 月分<br>( ー ) 月分 |
| (加算措置の状況)                          |                             | (加算措置の状況)                          |                             |
| 職制上の段階、職務の級等による加算措置<br>・役職加算 5~15% |                             | 職制上の段階、職務の級等による加算措置<br>・役職加算 5~15% |                             |

(注) ( )内は、再任用職員に係る支給割合である。

##### イ 退職手当(平成23年4月1日現在)

| 豊能町        |                        |          | 豊能町(一般行政職) |                        |          |
|------------|------------------------|----------|------------|------------------------|----------|
| (支給率)      | 自己都合                   | 勤奨・定年    | (支給率)      | 自己都合                   | 勤奨・定年    |
| 勤続20年      | 23.50 月分               | 30.55 月分 | 勤続20年      | 23.50 月分               | 30.55 月分 |
| 勤続25年      | 33.50 月分               | 41.34 月分 | 勤続25年      | 33.50 月分               | 41.34 月分 |
| 勤続35年      | 47.50 月分               | 59.28 月分 | 勤続35年      | 47.50 月分               | 59.28 月分 |
| 最高限度額      | 59.28 月分               | 59.28 月分 | 最高限度額      | 59.28 月分               | 59.28 月分 |
| その他の加算措置   | 定年前早期退職特例措置<br>(4~40%) |          | その他の加算措置   | 定年前早期退職特例措置<br>(4~40%) |          |
| 1人当たり平均支給額 | -                      | 千円       | 1人当たり平均支給額 | 17,469                 | 千円       |

(注) 退職手当の1人当たり平均支給額は、平成22年度に退職した職員に支給された平均額である。



ウ 地域手当（平成23年4月1日現在）

|                           |     |           |               |
|---------------------------|-----|-----------|---------------|
| 支給実績（平成22年度決算）            |     | 1,310 千円  |               |
| 支給職員1人当たり平均支給年額（平成22年度決算） |     | 130,927 円 |               |
| 支給対象地域                    | 支給率 | 支給対象職員数   | 一般行政職の制度（支給率） |
| 全地域                       | 3 % | 10 人      | 3 %           |

エ 特殊勤務手当（平成23年4月1日現在）

|                           |          |                              |              |
|---------------------------|----------|------------------------------|--------------|
| 支給実績（平成22年度決算）            |          | 0 千円                         |              |
| 支給職員1人当たり平均支給年額（平成22年度決算） |          | 0 円                          |              |
| 職員全体に占める手当支給職員の割合（平成22年度） |          | 0.0 %                        |              |
| 手当の種類（手当数）                |          | 3 種類                         |              |
| 手当の名称                     | 主な支給対象職員 | 主な支給対象業務                     | 左記職員に対する支給単価 |
| 夜間作業手当                    | 当該作業従事職員 | 午後10時から翌日午前5時までの間の作業         | 340円～450円/回  |
| 水道料金滞納徴収事務手当              | 当該作業従事職員 | 水道料金滞納繰越分の徴収に関し、実地に納付又は納入の催告 | 200円/回       |
| 水道維持管理作業手当                | 当該作業従事職員 | 深さ2メートル以上の箇所で行う水道維持管理作業      | 300円/回       |

オ 時間外勤務手当

|                       |          |
|-----------------------|----------|
| 支給実績（22年度決算）          | 2,048 千円 |
| 職員1人当たり平均支給年額（22年度決算） | 293 千円   |
| 支給実績（21年度決算）          | 2,077 千円 |
| 職員1人当たり平均支給年額（21年度決算） | 296 千円   |

カ その他の手当（平成23年4月1日現在）

| 手当名    | 内容及び支給単価  | 国の制度との異同 | 国の制度と異なる内容           | 支給実績（平成22年度決算） | 支給職員1人当たり平均支給年額（平成22年度決算） |
|--------|---|----------|----------------------|----------------|---------------------------|
| 扶養手当   | ・配偶者 13,000円<br>・配偶者以外の扶養親族のうち1人につき6,500円（ただし、配偶者のない職員の場合扶養親族のうち1人については、11,000円）<br>・16歳から22歳の子がある場合の加算額 1人につき5,000円                      | 同じ       |                      | 2,634 千円       | 263,400 円                 |
| 住居手当   | ・借家等居住者<br>①家賃が12,000円を超え、23,000円までの場合、家賃額に応じて最高11,000円<br>②家賃が23,000円を超える場合、家賃額に応じて最高27,000円   | 同じ       |                      | 1,053 千円       | 263,250 円                 |
| 通勤手当   | ・交通機関等利用者<br>運賃が55,000円以下の場合、運賃相当額（6ヶ月定期券相当分を支給）<br>・自動車等交通用具使用者<br>使用距離に応じて2,000円～24,500円を支給（ただし、使用距離2km未満は除く）                           | 同じ       |                      | 700 千円         | 99,994 円                  |
| 管理職手当  | ・部長級 58,000円（49,300円）<br>・理事 55,000円（46,750円）<br>・次長 50,000円（42,500円）<br>・課長級 40,000円（36,000円）<br>・主幹級 38,000円（35,340円）<br>・課長補佐級 28,000円 | 異なる      | 給与月額100分の25を超えない範囲の額 | 1,360 千円       | 453,200 円                 |
| 休日勤務手当 | 休日勤務1時間につき勤務勤務1時間当りの給与額に100分の135を乗じて得た額   | 同じ       |                      | 222 千円         | 55,488 円                  |

（注） 管理職手当については、平成22年4月より減額のため、（ ）内の月額となっています。