

# 豊能町子育て支援推進プロジェクト



## イクジ 2月「育児の日」

2月19日(火)

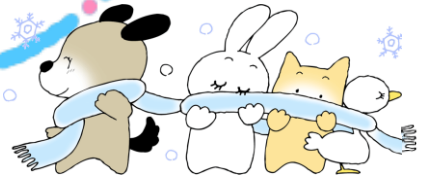
内容：人形劇「てんまのとらやん」他

～劇団 ぽんた～

場所：吉川保育所ホール (吉川201)

時間：午前10時～11時30分

申込み：2月18日(月)まで



イクジ  
「育児の日」は、0歳児から地域のおじいちゃんおばあちゃんの全ての方が対象です。

豊能町では、子どもと子育てを応援する町づくりを目指して毎月19日を「育児の日」と定め地域における子育て支援の充実を図っています。一人ひとりが子育てや家族を支える地域の大切さについて考え、子どもが育つ環境を豊かにするため男女共同参画、ワーク・ライフ・バランスなどの視点から協働の子育てを推進しています。



「子どもは、豊能のたからもの」  
豊能町イメージキャラクターとよのんも地域の子育てを応援します。

主催：豊能町教育委員会

【問い合わせ・申込み先】  
地域子育て支援センターすきっぴ  
TEL/FAX:072-738-0255  
吉川保育所  
TEL:072-738-0071

**「子どもは、豊能のたからもの」**  
豊能町イメージキャラクターとよのんも  
地域の子育てを応援します。



主催：豊能町教育委員会

【問い合わせ・申込み先】  
地域子育て支援センターすきっぷ  
TEL/FAX:072-738-0255  
吉川保育所  
TEL:072-738-0071

**「子どもは、豊能のたからもの」**  
豊能町イメージキャラクターとよのんも  
地域の子育てを応援します。



**「子どもは、豊能のたからもの」**  
豊能町イメージキャラクターとよのんも  
地域の子育てを応援します。

