

### 3) 人口の将来展望

「めざすべき方向性」を踏まえた取り組みにより、『転出超過（社会減）の抑制』と『合計特殊出生率の改善・自然減の抑制』を図っていくことを踏まえ、以下の様な取り組みの効果を仮定し、独自推計を行うことで、豊能町の将来人口を展望します。

【めざすべき方向性を踏まえた取り組みの効果仮定と豊能町の将来人口の推計パターン】

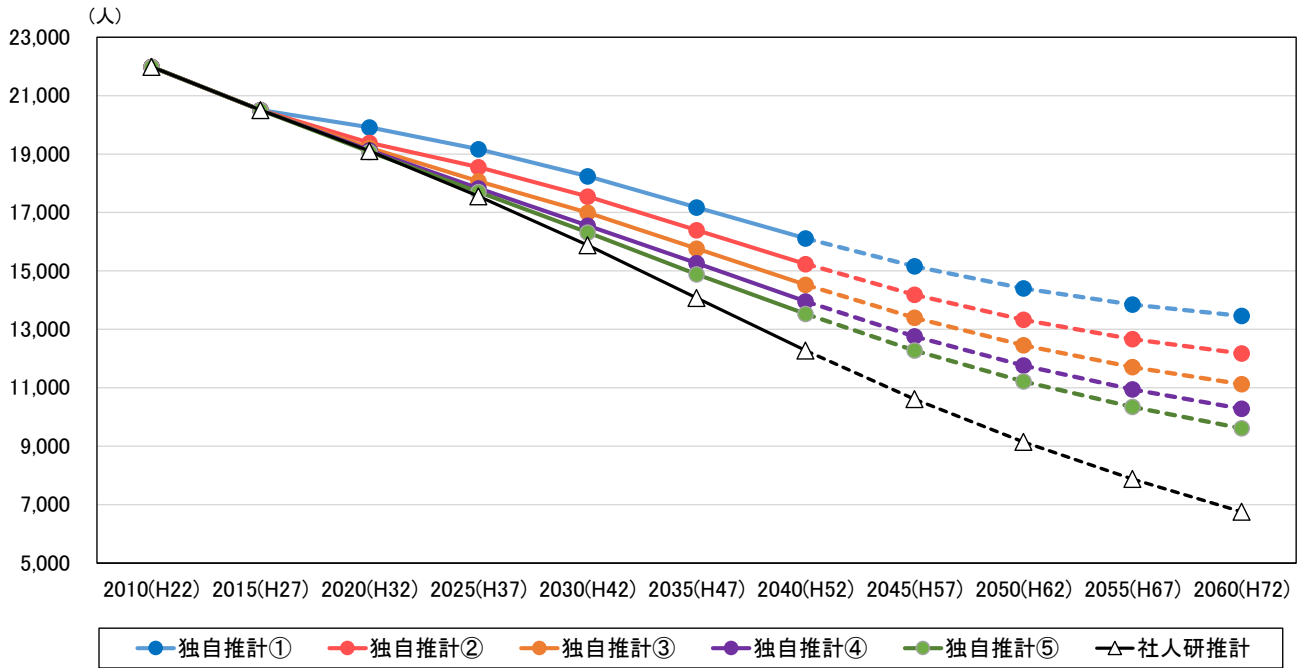
	独自推計①	独自推計②	独自推計③	独自推計④	独自推計⑤
転出超過（社会減）の抑制効果の仮定	2020年には転出超過が0（社会増減±0）を実現	2025年には転出超過が0（社会増減±0）を実現	2030年には転出超過が0（社会増減±0）を実現	2035年には転出超過が0（社会増減±0）を実現	2040年には転出超過が0（社会増減±0）を実現
合計特殊出生率（TFR）の改善効果の仮定	20～34歳女性の転出超過が0（社会増減±0）を実現 ↓ 20～34歳女性の有配偶者が増加 ↓ 20～34歳女性の出生率が全国平均並みに改善 ↓ 合計特殊出生率（TFR）が全国平均並みの1.40（平成20～24年度）に改善				
	2020年にはTFRが1.40 ↓ その後は国・府と同様に5年で0.1ずつ増加	2025年にはTFRが1.40 ↓ その後は国・府と同様に5年で0.1ずつ増加	2030年にはTFRが1.40 ↓ その後は国・府と同様に5年で0.1ずつ増加	2035年にはTFRが1.40 ↓ その後は国・府と同様に5年で0.1ずつ増加	2040年にはTFRが1.40 ↓ その後は国・府と同様に5年で0.1ずつ増加

【総人口の推計結果（人）】

	2010 (H22)	2015 (H27)	2020 (H32)	2025 (H37)	2030 (H42)	2035 (H47)	2040 (H52)	2045 (H57)	2050 (H62)	2055 (H67)	2060 (H72)
独自推計①	21,989	20,510	19,913	19,165	18,238	17,178	16,115	15,157	14,397	13,843	13,455
独自推計②	21,989	20,510	19,385	18,555	17,551	16,397	15,237	14,183	13,327	12,662	12,174
独自推計③	21,989	20,510	19,212	18,067	16,994	15,766	14,524	13,391	12,456	11,707	11,121
独自推計④	21,989	20,510	19,126	17,830	16,552	15,264	13,958	12,757	11,758	10,942	10,280
独自推計⑤	21,989	20,510	19,078	17,702	16,321	14,889	13,529	12,273	11,215	10,339	9,613
社人研推計	21,989	20,510	19,103	17,559	15,880	14,078	12,275	10,603	9,146	7,876	6,753

	社人研推計との差	
	2040(H52)	2060(H72)
独自推計①	3,840	6,702
独自推計②	2,961	5,421
独自推計③	2,249	4,367
独自推計④	1,682	3,527
独自推計⑤	1,254	2,860

【総人口の推計の結果（続き）】



【高齢化率の推移】

	2010 (H22)	2015 (H27)	2020 (H32)	2025 (H37)	2030 (H42)	2035 (H47)	2040 (H52)	2045 (H57)	2050 (H62)	2055 (H67)	2060 (H72)
独自推計①	27.6%	37.8%	43.2%	45.2%	45.2%	44.0%	42.5%	39.8%	37.4%	35.7%	35.0%
独自推計②	27.6%	37.8%	44.2%	46.5%	46.8%	45.8%	44.6%	42.2%	40.0%	38.2%	37.1%
独自推計③	27.6%	37.8%	44.5%	47.6%	48.1%	47.4%	46.5%	44.3%	42.5%	40.8%	39.5%
独自推計④	27.6%	37.8%	44.7%	48.1%	49.2%	48.7%	48.1%	46.2%	44.7%	43.2%	41.9%
独自推計⑤	27.6%	37.8%	44.8%	48.4%	49.9%	49.9%	49.6%	47.9%	46.7%	45.4%	44.3%
社人研推計	27.6%	37.8%	44.7%	48.7%	51.0%	52.3%	53.8%	54.2%	55.4%	57.4%	60.2%

